

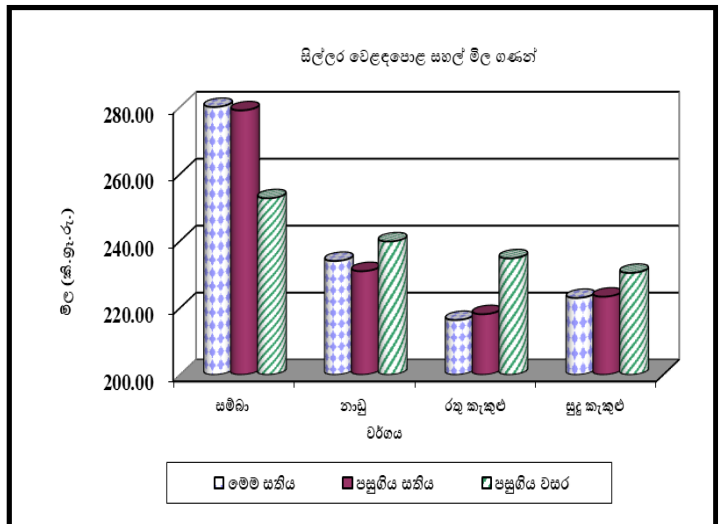
සිල්ලර වෙළඳපොළ මිල හැසිරීම් රටාව

සාරාංශය

සහල්/ වී

සම්බා පළමු ශ්‍රේණිය සහ නාවු පළමු ශ්‍රේණිය සහල් මිල ගණන් ඉහළ ගොස් ඇති අතර රතු කැකුළු සහල් මිල පහළ ගොස් ඇත. බොහෝ නිෂ්පාදන ප්‍රදේශවල ප්‍රධාන වී ප්‍රභේදවල සැලකිය යුතු මිල වෙනස්කම් දක්නට නොලැබුණි.

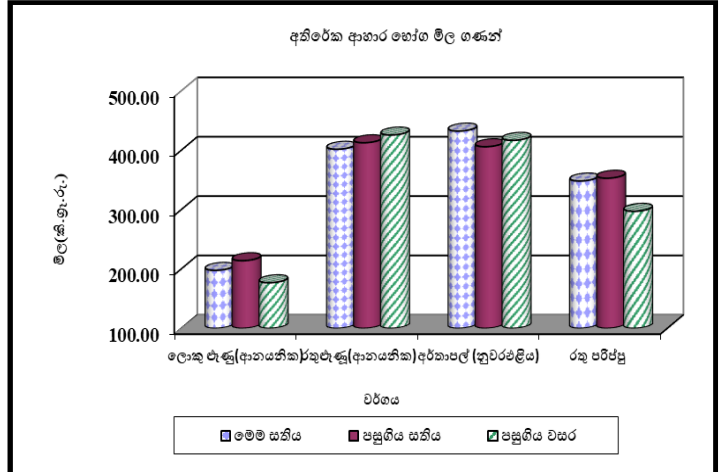
(පිටු අංක 01-02)



අතිරේක ආහාර හෝග

ආනයනික රතු එෂු සහ ආනයනික ලොකු එෂු මිල ගණන් පිළිවෙලින් කිලෝවකට රු.11.00 කින් සහ රු.16.00 කින් පහළ ගොස් ඇත. දේශීය සහ ආනයනික අර්නාපල් දෙවර්ගයේම මිල ගණන් ඉහළ ගොස් ඇති අතර, නුවරඑළිය අර්නාපල් සඳහා උපරිම මිල ඉහළ යාමක් වාර්තා විය. මුං ඇට සහ කවිපි මිල ගණන් ඉහළ ගොස් ඇති අතර රතු පරිප්පු මිල පහළ ගොස් ඇත.

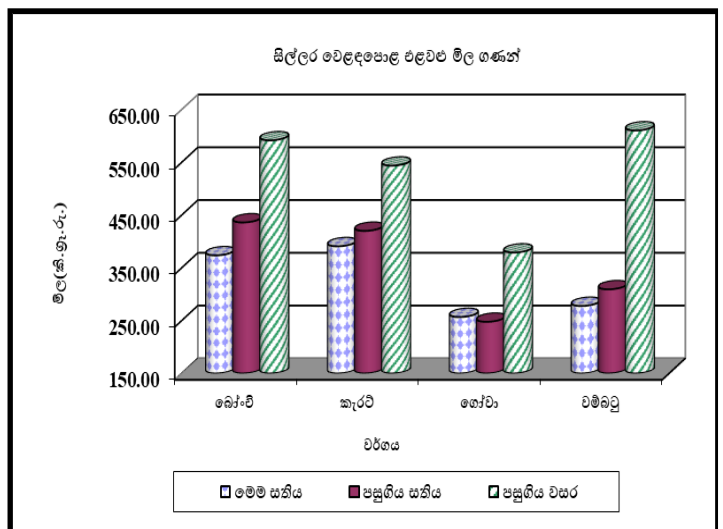
(පිටු අංක 02-03)



එළවළු

උඩරට සහ පහතරට එළවළු බොහොමයක මිල ගණන් පහළ ගොස් ඇත. උඩරට එළවළු සලකා බැලීමේදී, බෝංචි සඳහා උපරිම මිල පහළ යාමක් වාර්තා වූ අතර, ලික්ස් සහ කැරට් සඳහා ද මිල පහළ ගොස් තිබුණි. පහතරට එළවළු අතරින්, වම්බටු සඳහා උපරිම මිල පහළ යාමක් වාර්තා විය.

(පිටු අංක 03-04)



පොල්

ලොකු සහ කුඩා පොල් දෙවර්ගයේම මිල පහළ ගොස් ඇත. මිල පරාසයන් ලොකු පොල් ගෙඩියක් සඳහා රු. 165.00-200.00 අතර සහ කුඩා පොල් ගෙඩියක් රු. 150.00-180.00 අතරවිය.

(පිටු අංක 04-05)

බිත්තර

දුඹුරු සහ සුදු බිත්තර දෙවර්ගයේම මිල රු.1.00 කින් ඉහළ ගොස් ඇත. මිල පරාසයන් දුඹුරු බිත්තරයක් සඳහා රු.44.00-45.00 ක් සහ සුදු බිත්තරයක් සඳහා රු.42.00-43.00 අතර විය.

(පිටු අංක 07)

සහල්

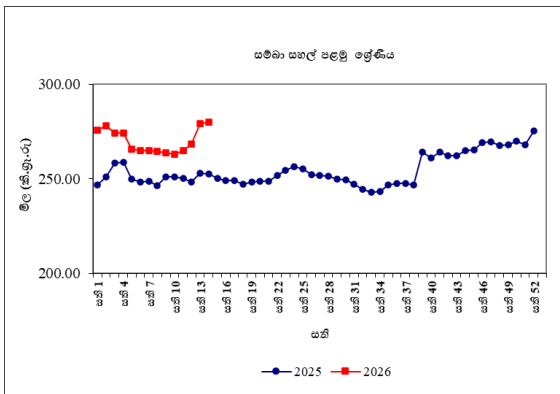
තොග වෙළඳපොළ

තොග සැපයුම පහළ යාම හේතුවෙන් කීරි සමබා මිල 3% කින් ඉහළ ගොස් තිබූ අතර මිල පරාසය කිලෝවකට රු.340.00-350.00 ක් විය. සමබා දෙවන ශ්‍රේණිය සහ නාඩු දෙවන ශ්‍රේණිය මිල ද 2% කින් ඉහළ ගොස් තිබුණි. කෙසේ නමුත් රතු කැකුළු සහ සුදු කැකුළු සහල් මිල 1% කින් පමණ සුළු වශයෙන් පහළ ගොස් ඇත.

පසුගිය වසරේ සමාන කාල පරිච්ඡේදය සමඟ සැසඳීමේ දී, උපරිම මිල ඉහළ යාම 23% ක් ලෙස කීරි සමබා සඳහා වාර්තා වූ අතර උපරිම මිල පහළ යාම 12% ක් ලෙස රතු කැකුළු සඳහා වාර්තා විය.

සිල්ලර වෙළඳපොළ

සමබා සහ නාඩු සහල් වර්ගවල සිල්ලර මිල ගණන් පිළිවෙලින් රුපියලකින් සහ රු.3.00 කින් ඉහළ ගොස් ඇත. රතු කැකුළු සහල් මිල රු.2.00 කින් පමණ පහළ ගොස් ඇත. කීරි සමබා සහ සුදු කැකුළු සහල් මිලෙහි සැලකිය යුතු වෙනසක් වාර්තා නොවීය.



පසුගිය වසරේ සමාන කාල පරිච්ඡේදය සමඟ සැසඳීමේ දී, උපරිම මිල ඉහළ යාම 25% ක් කීරි සමබා සඳහා වාර්තා වූ අතර උපරිම මිල පහළ යාම 8% ක් ලෙස රතු කැකුළු සඳහා වාර්තා විය.

වී

ගොවියාට ලැබුණු මිල

මෙම සතිය තුළ ප්‍රධාන වී වර්ග සඳහා සැලකිය යුතු මිල වෙනස්වීමක් වාර්තා නොවීය. ප්‍රධාන නිෂ්පාදන ප්‍රදේශවල කෙටි වී සඳහා කිලෝවක මිල පරාසය රු.125.00-140.00 ක් ලෙස වාර්තා වූ අතර දෙහිඅත්තකණ්ඩිය ප්‍රදේශයේ කෙටි වී මිල රු.2.00 කින් පමණ පහළ ගොස් තිබුණි. කෙසේ වෙතත්, නිෂ්පාදන ප්‍රදේශ කිහිපයක කීරි සමබා වී මිල පහළ ගොස් ඇති අතර, පොළොන්නරුව ප්‍රදේශයෙන් කිලෝවකට රු. 9.00 ක පහළ යාමක් වාර්තා වූ අතර අනුරාධපුර සහ කලාවැව ප්‍රදේශවලින් කිලෝවකට රු.1.00-2.00 අතර මිල පහළ යාමක් වාර්තා විය. කීරි සමබා වී සඳහා මිල පරාසය කිලෝවකට රු.150.00-179.00 ක් ලෙස වාර්තා විය. එමෙන්ම, පොළොන්නරුව, කලාවැව සහ දෙහිඅත්තකණ්ඩිය ප්‍රදේශවල දිග සුදු වී මිල කිලෝවකට රු.1.00-3.00 අතර පහළ ගොස් ඇති අතර, මිල පරාසය රු.95.00-116.00 ලෙස වාර්තා විය.

එසේම, මාතර ප්‍රදේශයෙන් දිග රතු වී මිල කිලෝවක රු.8.00 කින් ඉහළ ගොස් ඇති අතර, හම්බන්තොට සහ ඇඹිලිපිටිය ප්‍රදේශවලින් කිලෝවක රු.1.00 කින් පමණ මිල ඉහළ යාමක් වාර්තා විය. ප්‍රධාන නිෂ්පාදන ප්‍රදේශවල දිග රතු වී සඳහා මිල පරාසය රු.95.00-110.00 ලෙස වාර්තා විය.

පසුගිය වසරේ සමාන කාලපරිච්ඡේදය සමඟ සැසඳීමේ දී, බොහොමයක් නිෂ්පාදන ප්‍රදේශවල කෙටි වී සහ කීරි සමබා වී මිල 2%-25% දක්වා ඉහළ ගොස් ඇති අතර, උපරිම මිල ඉහළ යාම කීරි සමබා සඳහා වාර්තා විය. කෙසේ

වෙනත්, දිග සුදුසු සහ රතු වී මිල 11%-27% දක්වා පහළ ගොස් ඇත.

වියළි මිරිස්

තොග වෙළඳපොළ

ආනයනික වියළි මිරිස් මිල 2% කින් පහළ ගොස් තිබූ අතර මිල පරාසය කිලෝවකට රු.920.00-1000.00 ක් විය.

පසුගිය වසරේ සමාන කාල පරිච්ඡේදය සමඟ සැසඳීමේ දී, තොග සැපයුම පහළ යාම හේතුවෙන් ආනයනික වියළි මිරිස් මිල 71% කින් ඉහළ ගොස් තිබුණි.

සිල්ලර වෙළඳපොළ

ආනයනික වියළි මිරිස් කිලෝවක සිල්ලර මිල රු.35.00 කින් පහළ ගොස් ඇති අතර මිල පරාසය කිලෝවකට රු.1100.00-1300.00 අතර විය.

පසුගිය වසරේ සමාන කාල පරිච්ඡේදය සමඟ සැසඳීමේ දී, ආනයනික වියළි මිරිස් කිලෝවක සිල්ලර මිල 44% කින් ඉහළ ගොස් තිබුණි.

එෂු

තොග වෙළඳපොළ

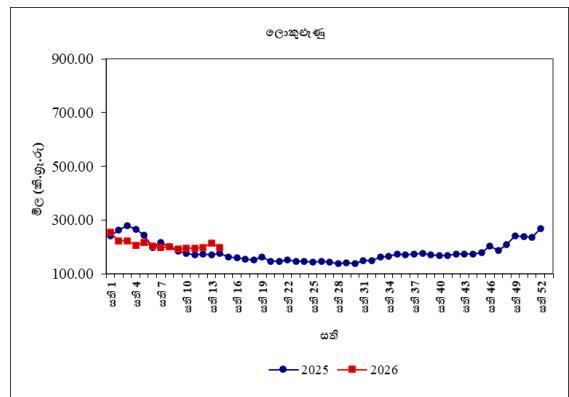
ආනයනික රතු එෂු මිලෙහි සැලකිය යුතු වෙනසක් වාර්තා නොවූ අතර මිල පරාසය කිලෝවකට රු.220.00-240.00 ක් විය. වේදාලන් රතු එෂු තොග සුළු වශයෙන් වෙළඳපොළ තුළ පැවති අතර මිල පරාසය කිලෝවකට රු.220.00-320.00 ක් විය. තොග සැපයුම ඉහළ යාම හේතුවෙන් ආනයනික

ලොකු එෂු මිල 23% කින් පහළ ගොස් තිබූ අතර මිල පරාසය කිලෝවකට රු.100.00-130.00 ක් විය.

පසුගිය වසරේ සමාන කාල පරිච්ඡේදය සමඟ සැසඳීමේ දී, වේදාලන් රතු එෂු සහ ආනයනික රතු එෂු මිල පිළිවෙලින් 16% කින් සහ 19% කින් පහළ ගොස් තිබූ අතර ආනයනික ලොකු එෂු මිල 4% කින් ඉහළ ගොස් තිබුණි.

සිල්ලර වෙළඳපොළ

ආනයනික රතු එෂු සහ ආනයනික ලොකු එෂු කිලෝවක සිල්ලර මිල පිළිවෙලින් රු.11.00 කින් සහ රු.16.00 කින් පහළ ගොස් ඇත.



පසුගිය වසරේ සමාන කාල පරිච්ඡේදය හා සැසඳීමේ දී, ආනයනික ලොකු එෂු මිල 12% කින් ඉහළ ගොස් ඇති අතර ආනයනික රතු එෂු මිල 6% කින් පහළ ගොස් ඇත.

අර්තාපල්

තොග වෙළඳපොළ

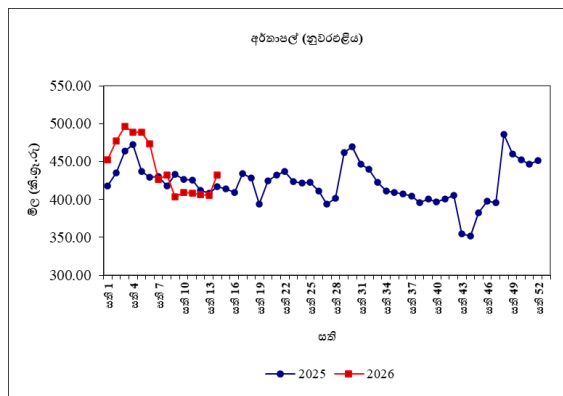
වැලිමඩ සහ නුවරඑළිය යන දෙවර්ගයේම අර්තාපල් මිල 2% කින් ඉහළ ගොස් තිබූ අතර මිල පරාසය පිළිවෙලින් කිලෝවකට රු.250.00-270.00 ක් සහ රු.280.00-320.00

ක් විය. තොග සැපයුම පහළ යාම හේතුවෙන් ආනයනික අර්තාපල් මිල ද 20% කින් ඉහළ ගොස් තිබූ අතර මිල පරාසය කිලෝවකට රු.160.00-200.00 ක් විය.

පසුගිය වසරේ සමාන කාල පරිච්ඡේදය සමඟ සැසඳීමේ දී, නුවරඑළිය සහ ආනයනික අර්තාපල් මිල 8% කින් සහ 6% කින් ඉහළ ගොස් තිබුණි.

සිල්ලර වෙළඳපොළ

සියලුම අර්තාපල් වර්ගවල සිල්ලර මිල ගණන් ඉහළ ගොස් ඇත. උපරිම මිල ඉහළ යාම කිලෝවකට රු.26.00 ක් ලෙස නුවරඑළිය අර්තාපල් සඳහා වාර්තා විය.



පසුගිය වසරේ සමාන කාල පරිච්ඡේදය සමඟ සැසඳීමේ දී, නුවරඑළිය අර්තාපල් මිල 4% කින් ඉහළ ගොස් ඇති අතර වැලිමඩ අර්තාපල් සහ ආනයනික අර්තාපල් යන දෙවර්ගයේම මිල ගණන් 1% කින් පමණ පහළ ගොස් ඇත.

මාෂ හෝග

තොග වෙළඳපොළ

සුදු සහ රතු කවිසි යන දෙවර්ගයේම මිල 2% කින්ද රතු පරිප්පු මිල 12% කින් ද පහළ ගොස් තිබූ අතර සුදු සහ රතු කවිසි මිල පරාසය කිලෝවකට රු.700.00-750.00 ක් ලෙසද රතු

පරිප්පු මිල රු.270.00-290.00 ක් වශයෙන් වාර්තා විය. මුං ඇට මිල 7% කින් ඉහළ ගොස් තිබූ අතර මිල පරාසය කිලෝවකට රු.800.00-875.00 ක් විය.

පසුගිය වසරේ සමාන කාල පරිච්ඡේදය සමඟ සැසඳීමේ දී, සියළුම මාෂ හෝගවල මිල ගණන් ඉහළ ගොස් ඇති අතර උපරිම මිල ඉහළ යාම 34% ක් ලෙස රතු කවිසි සඳහා වාර්තා විය.

සිල්ලර වෙළඳපොළ

රතු පරිප්පු හැර අනෙකුත් සියලුම මාෂ හෝග වර්ගවල සිල්ලර මිල ගණන් ඉහළ ගොස් ඇත. උපරිම මිල ඉහළ යාම කිලෝවකට රු.14.00 ක් ලෙස සුදු කවිසි සඳහා වාර්තා විය. මේ අතර රතු පරිප්පු මිල කිලෝවකට රු.5.00 ක් ලෙස පහළ ගොස් තිබුණි.

පසුගිය වසරේ සමාන කාල පරිච්ඡේදය සමඟ සැසඳීමේ දී, උපරිම මිල ඉහළ යාම 26% ක් ලෙස සුදු කවිසි සඳහා වාර්තා විය.

එළවළු

තොග වෙළඳපොළ

නුවරඑළිය, බදුල්ල, බලංගොඩ, මහනුවර, පුත්තලම සහ දඹුල්ල යන ප්‍රධාන නිෂ්පාදන ප්‍රදේශ වලින් සැපයුම ඉහළ යාම හේතුවෙන් බොහොමයක් උඩරට සහ පහතරට එළවළු වර්ගයන්හි මිල ගණන් පහළ යාමක් වාර්තා විය.

උඩරට එළවළු වර්ග සලකා බැලීමේදී, උපරිම මිල පහළ යාම 33% ක් ලෙස බෝංචි සඳහා වාර්තා වූයේ බලංගොඩ, වැලිමඩ, හැටන් සහ මහනුවර යන ප්‍රදේශ වලින් සැපයුම ඉහළ යාම හේතුවෙනි. එමෙන්ම, තෝකොල් සහ ගෝවා මිල ද පිළිවෙලින් 16% ක් සහ 12% ක්

ලෙස පහළ ගොස් පැවතුනේ, නුවරඑළිය, දඹුල්ල සහ පුත්තලම යන ප්‍රදේශ වලින් සැපයුම ඉහළ යාම හේතුවෙනි. අනෙකුත් උඩරට එළවළු වර්ගයන්හි මිල ගණන් 2%-4% අතර පරාසයකින් පහළ ගොස් ඇත. කෙසේ වෙතත්, සූරියවැව ප්‍රදේශයෙන් සැපයුම පහළ යාම නිසා තක්කාලි මිල 47% ක් ලෙස ඉහළ ගොස් ඇත.

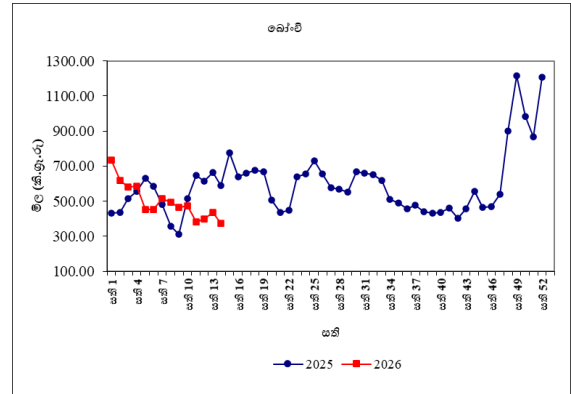
පහතරට එළවළු වර්ග අතරින් උපරිම මිල පහළ යාම වූ 42% වම්බටු සඳහා වාර්තා වූයේ පුත්තලම, බලංගොඩ, ඇඹිලිපිටිය, වැලිමඩ, යාපනය සහ හම්බන්තොට යන නිෂ්පාදන ප්‍රදේශ වලින් සැපයුම ඉහළ යාම හේතුවෙනි. මැකරල් මිල ද 18% ක් ලෙස පහළ ගොස් තිබුණේ බලංගොඩ, පුත්තලම, ඇඹිලිපිටිය සහ හම්බන්තොට යන නිෂ්පාදන ප්‍රදේශ වලින් සැපයුම ඉහළ යාම හේතුවෙනි. මේ අතර, බණ්ඩක්කා, මාලුමිරිස් සහ පතෝල හැර අනෙකුතු පහතරට එළවළු මිල ගණන් 5%-16% අතර පරාසයකින් පහළ ගොස් තිබුණි. නමුත්, තලවකැලේ ප්‍රදේශයෙන් සැපයුම පහළ යාම නිසා මාලුමිරිස් මිල 17% කින් ඉහළ යාමක් වාර්තා විය. අමු මිරිස් සහ දෙහි මිල ගණන් ද පිළිවෙලින් 13% සහ 24% ලෙස ඉහළ ගොස් තිබුණි.

පසුගිය වසරේ සමාන කාල පරිච්ඡේදය සමඟ සැසඳීමේ දී, බොහොමයක් එළවළු වර්ගයන්හි මිල ගණන් පහළ ගොස් ඇති අතර 84% ක් වූ උපරිම මිල පහළ යාම වම්බටු සඳහා වාර්තා විය.

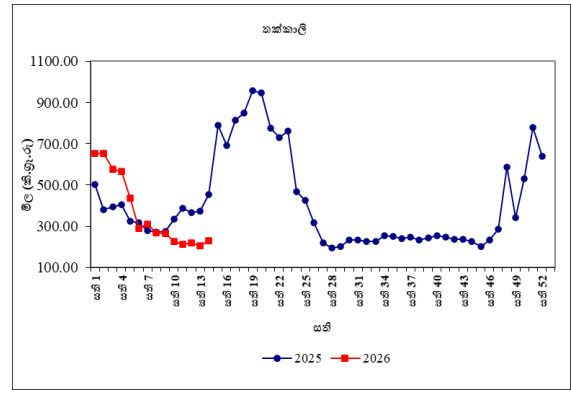
සිල්ලර වෙළඳපොළ

බොහොමයක් එළවළු වර්ගවල සිල්ලර මිල ගණන් පහළ ගොස් ඇත. උඩරට එළවළු වර්ග සැලකීමේ දී, උපරිම මිල පහළ යාම කිලෝවක්

රු.62.00 ක් ලෙස බෝංචි සඳහා වාර්තා විය. තවද, ලීක්ස් මිල කිලෝවක් රු.37.00 කින් ද කැරට් මිල රු.29.00 කින්ද පහළ ගොස් ඇත.



පහතරට එළවළු වර්ග සැලකීමේ දී උපරිම මිල පහළ යාම කිලෝවකට රු.32.00 ක් වම්බටු සඳහා වාර්තා වූ අතර වට්ටක්කා කිලෝවක් සඳහා මිල රු.20.00 කින් පහළ ගොස් ඇත.



පසුගිය වසරේ සමාන කාල පරිච්ඡේදය සමඟ සැසඳීමේ දී, බොහොමයක් එළවළු වර්ගවල සිල්ලර මිල ගණන් පහළ ගොස් ඇති අතර උපරිම මිල පහළ යාම 59% ක් ලෙස මාලුමිරිස් සඳහා වාර්තා විය.

පොල්

තොග වෙළඳපොළ

ලොකු සහ කුඩා පොල් දෙවර්ගයේම මිල ගණන් 1% කින් පහළ යාමක් වාර්තා විය. මිල පරාසයන් ලොකු පොල් ගෙඩියක් සඳහා

රු.155.00-165.00 ලෙසද කුඩා පොල් ගෙඩියක් සඳහා රු.135.00-145.00 ලෙසද සටහන් විය.

පසුගිය වසරේ සමාන කාල පරිච්ඡේදය සමඟ සැසඳීමේ දී, ලොකු සහ කුඩා දෙවර්ගයේම මිල ගණන් පිළිවෙලින් 15% සහ 16%ක් ලෙස පහළ ගොස් ඇත.

සිල්ලර වෙළඳපොළ

ලොකු සහ කුඩා පොල් දෙවර්ගයේම මිල පිළිවෙලින් රු.6.00 කින් සහ රුපියලකින් පමණ පහළ ගොස් ඇති අතර මිල පරාසය ලොකු පොල් ගෙඩියක් සඳහා රු.165.00-200.00 ක් ලෙසද කුඩා පොල් ගෙඩියක් සඳහා රු.150.00-180.00 ක් ලෙසද වාර්තා විය.

පසුගිය වසරේ සමාන කාල පරිච්ඡේදය සමඟ සැසඳීමේදී ලොකු සහ කුඩා පොල් දෙවර්ගයේම මිල 11% කින් පහළ ගොස් ඇත.

පලතුරු

තොග වෙළඳපොළ

තොග සැපයුම ඉහළ යාම හේතුවෙන් බොහොමයක් පලතුරු වර්ගයන්හි මිල ගණන් පහළ ගොස් තිබුණි. උපරිම මිල පහළ යාම 17%ක් ලෙස විලාඪ අඹ සඳහා වාර්තා විය. තව ද ඉහළ තොග සැපයුම හේතුවෙන් ඇම්බුන් කෙසෙල් සහ කර්තකොලොම්බන් අඹ සඳහා මිල පහළ යාම 16%ක් බැගින් ද පැපොල් සඳහා මිල පහළ යාම 14%ක් ලෙස ද වාර්තා විය. මීට අමතරව තොග සැපයුම ඉහළ යාම හේතුවෙන් ආනමාලු කෙසෙල් සහ අන්තාසි සඳහා මිල

පහළ යාම 11%ක් ලෙස වාර්තා විය. මේ අතර, තොග සැපයුම පහළ යාම හේතුවෙන් පැණි දොඩම් සහ ආනයනික මිදි සඳහා මිල ඉහළ යාම පිළිවෙලින් 17%ක් සහ 13%ක් ලෙස වාර්තා විය. උත්සව සමයේ ඉල්ලුම ඉහළ යාම හේතුවෙන් ඇඹුල් කෙසෙල් සහ කෝලිකුට්ටු කෙසෙල් සඳහා මිල ඉහළ යාම 13%ක් හා 11%ක් ලෙස වාර්තා විය.

පසුගිය වසරේ සමාන කාලපරිච්ඡේදය සමඟ සැසඳීමේ දී, පලතුරු වර්ග රැසක තොග මිල ගණන් ඉහළ ගොස් ඇති අතර උපරිම මිල ඉහළ යාම 89%ක් ලෙස බෙලි සඳහා වාර්තා විය.

සිල්ලර වෙළඳපොළ

තොග මිලට සාපේක්ෂව බොහෝ පලතුරු වර්ගයන්හි සිල්ලර මිල ගණන් පහළ ගොස් තිබුණි. ඒ අනුව, උපරිම මිල පහළ යාම කිලෝවකට රු.124.00 ක් ලෙස කර්තකොලොම්බන් අඹ සඳහා වාර්තා විය. අලිගැටපේර, ඇම්බුන් කෙසෙල් සහ වැල්දොඩම් සඳහා මිල පහළ යාම පිළිවෙලින් කිලෝවකට රු.114.00 ක්, රු.72.00 ක් සහ රු.69.00 ක් ලෙස සටහන් විය. තවද, ගස්ලබු සහ ආනමාලු කෙසෙල් සඳහා මිල පහළ යාම පිළිවෙලින් කිලෝවකට රු.55.00 ක් සහ රු.47.00 ක් ලෙස සටහන් විය. මේ අතර, පැණි දොඩම් සඳහා මිල කිලෝවකට රු.68.00 කින් ඉහළ ගොස් තිබුණි.

පසුගිය වසරේ සමාන කාලපරිච්ඡේදය සමඟ සැසඳීමේ දී, බොහොමයක් පලතුරු වර්ගයන්හි සිල්ලර මිල ඉහළ ගොස් ඇති අතර උපරිම මිල ඉහළ යාම 80% ක් ලෙස බෙලි සඳහා වාර්තා විය.

මාළු

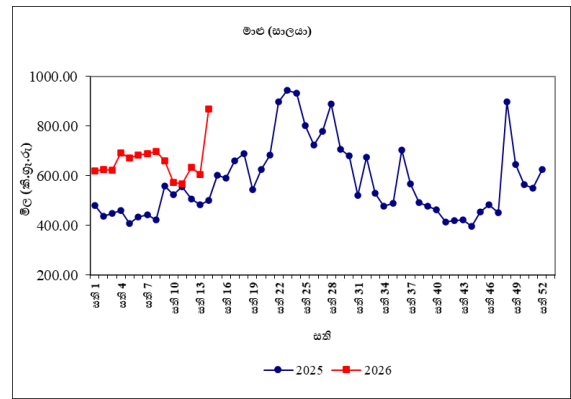
තොග වෙළඳපොළ

මාළු වර්ගවල තොග මිල ගණන් ඉහළ ගොස් ඇති අතර එය 8% -93% ත් අතර පරාසයේ පැවතුණි. උපරිම මිල ඉහළ යාම සාලයා සඳහා වාර්තා වූ අතර මිල පරාසය කිලෝවක් සඳහා රු.750.00-800.00 අතර පැවතුණි. දෙවන උපරිම මිල ඉහළ යාම 27% ක් ලෙස තලපත් සඳහා වූ අතර මිල පරාසය කිලෝවක් සඳහා රු.1800.00-2200.00 අතර විය. මේ අතර, ඉස්සන් සඳහා මිල 48% කින් පහළ ගොස් ඇති අතර කිලෝවක් සඳහා මිල රු.1250.00-1450.00 අතර විය.

පසුගිය වසරේ සමාන කාල පරිච්ඡේදය සමඟ සැසඳීමේ දී, බොහොමයක් මාළු වර්ගයන්ගේ තොග මිල ගණන් ඉහළ ගොස් ඇති අතර උපරිම මිල ඉහළ යාම 144% ක් ලෙස සාලයා සඳහා වාර්තා විය.

සිල්ලර වෙළඳපොළ

මෙම සතිය තුළ මාළු වර්ග බොහොමයක සිල්ලර මිල ඉහළ ගොස් ඇත. උපරිම මිල ඉහළ යාම කිලෝවකට රු.297.00 ක් ලෙස තලපත් සඳහා වාර්තා විය. දෙවන සහ තෙවන මිල ඉහළ යාම සාලයා සහ පරවි සඳහා වාර්තා වූ අතර, එම මිල ගණන් පිළිවෙලින් කිලෝවකට රු.263.00 ක් සහ කිලෝවකට රු.137.00ක් විය. මේ අතර උපරිම මිල පහළයාම බලයා සඳහා වාර්තා වූ අතර එය කිලෝවකට රු. 177.00 ක් විය.



පසුගිය වසරේ සමාන කාල පරිච්ඡේදය සමඟ සැසඳීමේ දී, සියලුම මාළු වර්ගවල සිල්ලර මිල ගණන් 6%-73% අතර පරාසයකින් ඉහළ ගොස් ඇති අතර උපරිම මිල ඉහළ යාම සාලයා සඳහා ලෙස වාර්තා විය.

කරවල

තොග වෙළඳපොළ

දේශීය හා ආනයනික කරවල වර්ගයන් බොහොමයක තොග මිල ගණන් පහළ ගොස් ඇති අතර උපරිම මිල පහළ යාම 7% ක් ලෙස ආනයනික භාල්මැස්සන් සඳහා වාර්තා වූ අතර මිල පරාසය කිලෝවක් සඳහා රු.1150.00-1200.00 අතර පැවතුණි. දෙවන උපරිම මිල පහළ යාම දේශීය තෝරා සඳහා වාර්තා වූ අතර මිල පරාසය කිලෝවකට රු.2800.00-3000.00 අතර විය. මේ අතර, ආනයනික තෝරා සඳහා මිල 10% කින් ඉහළ ගොස් ඇති අතර මිල පරාසය කිලෝවකට මිල රු.3000.00-3200.00 අතර විය.

පසුගිය වසරේ සමාන කාල පරිච්ඡේදය සමඟ සැසඳීමේ දී, බොහොමයක් කරවල වර්ගයන්හි තොග මිල ඉහළ ගොස් ඇති අතර උපරිම මිල ඉහළ යාම ආනයනික භාල්මැස්සන් සඳහා වාර්තා විය.

සිල්ලර වෙළඳපොළ

සිල්ලර වෙළඳපොළ

සාලයා , ආනයනික භාල්මැස්සා සහ දේශීය භාල්මැස්සා හැර අනෙකුත් කරවල වර්ග වල සිල්ලර මිල ගණන් ඉහළ ගොස් ඇත. මිල ඉහළයාම කිලෝවකට රු.121-300.00 අතර පරාසයක් තුළ වාර්තා විය. උපරිම මිල ඉහළයාම තෝරා සඳහා වාර්තා විය. දෙවන හා තෙවන මිල ඉහළ යාම අංගුලුවා සහ මෝරා සඳහා පිළිවෙලින් කිලෝවකට රු.260.00 ක් සහ රු. 230.00 ක් ලෙස වාර්තා විය. උපරිම මිල පහළයාම ආනයනික භාල්මැස්සා සඳහා වාර්තා වූ අතර එය කිලෝවකට රු.150.00 ක් විය.

පසුගිය වසරේ සමාන කාල පරිච්ඡේදය සමඟ සැසඳීමේ දී, සාලයා හැර සියලුම කරවල වර්ගවල සිල්ලර මිල 20%-33% අතර පරාසයකින් ඉහළ ගොස් ඇති අතර, උපරිම මිල ඉහළයාම බලයා සඳහා වාර්තා විය.

බිත්තර

තොග වෙළඳපොළ

දුඹුරු සහ සුදු දෙවර්ගයේම බිත්තර තොග මිල 3% කින් ඉහළ ගොස් ඇත. ඒ අනුව දුඹුරු බිත්තරයක මිල රු.41.00 - 43.00 ක් ලෙසද සුදු බිත්තරයක් රු.39.00-40.00 අතර ද පැවතුණි.

පසුගිය වසරේ සමාන කාල පරිච්ඡේදය සමඟ සැසඳීමේ දී, දුඹුරු බිත්තරයක් 6% කින් හා සුදු බිත්තරයක් 9% කින් ඉහළ ගොස් ඇත.

දුඹුරු සහ සුදු බිත්තර දෙවර්ගයේම මිල රු.1.00 කින් ඉහළ ගොස් ඇත. දුඹුරු බිත්තරයක මිල රු.44.00-45.00 අතර වාර්තා විය. සුදු බිත්තර මිල රු.1.00 කින් ඉහළ ගොස් ඇති අතර මිල පරාසය බිත්තරයක රු.42.00-43.00 ක් ලෙසද අතර වාර්තා වී ඇත.

පසුගිය වසරේ සමාන කාල පරිච්ඡේදය සමඟ සැසඳීමේ දී, දුඹුරු සහ සුදු බිත්තර දෙවර්ගයේම මිල 10% කින් පමණ ඉහළ ගොස් ඇත.

මස්

සිල්ලර වෙළඳපොළ

සම රහිත බ්‍රොයිලර් කුකුළු මස් හැර අනෙකුත් මස් වර්ගවල සිල්ලර මිල පහළ ගොස් ඇති බව වාර්තා විය. උපරිම මිල පහළ යාම ඌරු මස් සඳහා වාර්තා වූ අතර එය කිලෝවකට රු.167.00 ක් විය. සම රහිත කරි කුකුළු මස් සඳහා මිල ඉහළයාම රු.104.00ක් ලෙස වාර්තාවිය. එළ මස් මිල පහළයාම කිලෝවකට රු.39.00ක් විය. හරක් මස් සඳහා මිල වෙනස් වීමක් වාර්තා නොවීය. මේ අතර, සම රහිත බ්‍රොයිලර් කුකුළු මස් සඳහා මිල ඉහළ යාම කිලෝවකට රු. 26.00 ක් ලෙස වාර්තා විය.

පසුගිය වසරේ සමාන කාල පරිච්ඡේදය සමඟ සැසඳීමේ දී, සියලුම මස් වර්ගවල සිල්ලර මිල 10%-76% දක්වා පරාසයක ඉහළ ගොස් තිබුණි. උපරිම මිල ඉහළයාම ඌරු මස් සඳහා ලෙස වාර්තා විය.

සටහන

සෑම සිකුරාදාවකම නිකුත් කෙරෙන ආහාර ද්‍රව්‍ය විවරණිකවෙහි, අත්‍යවශ්‍ය ආහාර ද්‍රව්‍යයන්හි තොග සහ සිල්ලර මිලෙහි වෙනස්වීම්, පරාසයන් සහ සාමාන්‍යයන් ඇතුළු වෙළඳපොළ තොරතුරු ඉදිරිපත් කෙරේ. මේ සඳහා කොළඹ සහ අවට වෙළඳපොළවල් නවයකින් ද, දිවයිනේ වෙනත් ප්‍රධාන වෙළඳපොළවල් කිහිපයකින් ද තොරතුරු රැස් කරනු ලැබේ.

මෙහි දක්වා ඇති මිල වෙනස්කම් ගණනය කර ඇත්තේ පසුගිය සතියට සාපේක්ෂ වශයෙන්ය. එසේ නොවන අවස්ථාවලදී ඒ බව විශේෂයෙන් සඳහන් කර ඇත.

තොග මිල ගණන් සතියේ අභහරුවාදා සහ සිකුරාදා යන දෙදින තුළ දී ද, සිල්ලර මිල ගණන් සිකුරාදා සඳුදා සහ අභහරුවාදා යන දෙදින තුළ දී ද රැස් කෙරේ.

වගු අංක 01: සලකා බලන තොග වෙළඳපොලවල සහල් මිල ගණන් (කිලෝවකට රුපියල්)

සති අංක 14: 03 - 09 අප්‍රේල් 2026

ප්‍රදේශ	සහල් වර්ග													
	සමබා 1		සමබා 2		කීරි සමබා		නාඩු 1		නාඩු 2		රතු කැකුළු		සුදු කැකුළු	
කොළඹ	250.00	255.00	245.00	248.00	340.00	350.00	210.00	212.00	205.00	208.00	190.00	195.00	200.00	210.00
දිවුලපිටිය	-	-	-	-	-	-	-	-	-	-	-	-	-	-
කුරුණෑගල	-	-	240.00	240.00	-	-	227.00	228.00	205.00	210.00	-	-	196.00	200.00
නිකවැරටිය	-	-	238.00	240.00	345.00	350.00	224.00	228.00	190.00	195.00	-	-	188.00	192.00
බදුල්ල	-	-	-	-	-	-	218.00	225.00	-	-	185.00	195.00	195.00	205.00
පුත්තලම	275.00	280.00	260.00	260.00	365.00	375.00	227.00	228.00	205.00	215.00	205.00	210.00	198.00	200.00
දඹුල්ල	285.00	286.00	240.00	245.00	-	-	227.00	229.00	208.00	212.00	208.00	212.00	202.00	208.00
අනුරාධපුරය	280.00	285.00	238.00	242.00	365.00	375.00	225.00	228.00	200.00	210.00	205.00	215.00	195.00	210.00
තඹුත්තේගම	-	-	-	-	-	-	-	-	-	-	-	-	-	-
පොළොන්නරුව	-	-	-	-	-	-	220.00	222.00	-	-	190.00	191.00	210.00	210.00
කළුතර	-	-	-	-	-	-	227.00	228.00	210.00	215.00	185.00	210.00	195.00	215.00
අම්පාර	-	-	-	-	-	-	-	-	210.00	215.00	173.00	185.00	188.00	192.00
09 නුවර	275.00	280.00	250.00	255.00	345.00	350.00	220.00	225.00	205.00	210.00	195.00	205.00	205.00	210.00
මොණරාගල	-	-	235.00	240.00	365.00	370.00	226.00	226.00	-	-	-	-	-	-
කෑගල්ල	-	-	-	-	-	-	-	-	-	-	-	-	-	-
දෙහිඅත්තකණ්ඩිය	280.00	280.00	-	-	375.00	375.00	225.00	225.00	210.00	210.00	215.00	215.00	190.00	215.00
හම්බන්තොට	-	-	-	-	-	-	-	-	-	-	170.00	172.00	182.00	185.00
මාතර	-	-	-	-	-	-	226.00	228.00	215.00	220.00	170.00	183.00	190.00	205.00
ගාල්ල	-	-	260.00	265.00	365.00	370.00	-	-	215.00	220.00	170.00	172.00	195.00	200.00
මීගොඩ	-	-	238.00	240.00	-	-	220.00	222.00	198.00	202.00	178.00	182.00	193.00	203.00
තිස්සමහාරාමය	-	-	-	-	-	-	229.00	229.00	-	-	160.00	163.00	202.00	204.00
ඇඹිලිපිටිය	-	-	239.00	240.00	370.00	375.00	225.00	227.00	-	-	168.00	175.00	190.00	194.00
යාපනය	-	-	-	-	-	-	225.00	228.00	-	-	190.00	192.00	210.00	212.00
වවුනියාව	-	-	-	-	-	-	220.00	225.00	-	-	180.00	190.00	180.00	185.00
මන්නාරම	-	-	244.00	248.00	-	-	215.00	220.00	-	-	195.00	199.00	-	-
කිලිනොච්චිය	-	-	-	-	-	-	220.00	225.00	-	-	185.00	190.00	210.00	214.00
මුලතිවු	-	-	-	-	-	-	220.00	225.00	-	-	180.00	185.00	205.00	212.00
මඩකලපුව	-	-	240.00	242.00	-	-	210.00	210.00	-	-	200.00	200.00	200.00	200.00
ත්‍රිකුණාමලය	-	-	240.00	240.00	360.00	360.00	220.00	225.00	-	-	195.00	200.00	205.00	210.00
ගලෙන්බිඳුණුවැව	-	-	239.00	239.00	-	-	227.00	229.00	208.00	218.00	215.00	218.00	204.00	215.00
මාතලේ	-	-	-	-	365.00	370.00	227.00	228.00	205.00	210.00	200.00	210.00	190.00	210.00

වග අංක 02: සලකා බලන පිල්ලර වෙළඳපොලවල සහල් මිල ගණන් (කිලෝවකට රුපියල්)

සති අංක 14: 03 - 09 අප්‍රේල් 2026

ප්‍රදේශ	සහල් වර්ග													
	සමාං 1		සමාං 2		කිරි සමාං		නාඩු 1		නාඩු 2		රතු කැකුළු		සුදු කැකුළු	
කොළඹ	275.00	285.00	-	-	370.00	390.00	230.00	240.00	-	-	200.00	220.00	210.00	230.00
ගම්පහ	-	-	240.00	240.00	-	-	230.00	230.00	215.00	220.00	215.00	220.00	210.00	220.00
කුරුණෑගල	-	-	240.00	240.00	-	-	230.00	230.00	220.00	225.00	220.00	220.00	215.00	220.00
නිකවැරටිය	-	-	240.00	245.00	350.00	380.00	230.00	235.00	195.00	205.00	-	-	190.00	200.00
දඹුල්ල	285.00	290.00	250.00	260.00	370.00	380.00	230.00	235.00	215.00	220.00	215.00	220.00	210.00	215.00
අනුරාධපුරය	285.00	290.00	240.00	245.00	375.00	380.00	230.00	235.00	210.00	220.00	210.00	220.00	200.00	220.00
තඹින්නේගම	290.00	290.00	240.00	250.00	370.00	380.00	230.00	230.00	210.00	218.00	208.00	218.00	205.00	215.00
පොළොන්නරුව	-	-	240.00	240.00	-	-	230.00	230.00	-	-	220.00	220.00	220.00	220.00
කළුතර	290.00	290.00	240.00	260.00	360.00	380.00	230.00	240.00	210.00	220.00	185.00	215.00	200.00	220.00
බදුල්ල	-	-	-	-	-	-	230.00	230.00	-	-	195.00	210.00	205.00	210.00
කැපේටිපොළ	270.00	280.00	-	-	-	-	230.00	235.00	226.00	228.00	214.00	216.00	217.00	220.00
මොණරාගල	-	-	240.00	245.00	370.00	380.00	230.00	240.00	-	-	185.00	190.00	190.00	200.00
කෑගල්ල	-	-	-	-	-	-	230.00	230.00	225.00	225.00	220.00	220.00	215.00	220.00
අම්පාර	-	-	240.00	250.00	360.00	360.00	230.00	230.00	215.00	225.00	185.00	205.00	185.00	220.00
දෙහිඅත්තණ්ඩිය	290.00	290.00	-	-	380.00	380.00	230.00	230.00	215.00	215.00	220.00	220.00	200.00	220.00
නුවරඑළිය	280.00	290.00	-	-	370.00	380.00	230.00	235.00	227.00	228.00	215.00	218.00	218.00	220.00
නුවර	280.00	290.00	255.00	260.00	380.00	390.00	230.00	230.00	220.00	225.00	210.00	220.00	215.00	220.00
පුත්තලම	285.00	290.00	265.00	275.00	380.00	390.00	230.00	230.00	215.00	220.00	225.00	230.00	210.00	220.00
හම්බන්තොට	-	-	230.00	240.00	-	-	-	-	-	-	160.00	175.00	190.00	200.00
රත්නපුරය	295.00	300.00	-	-	370.00	380.00	232.00	240.00	219.00	222.00	190.00	200.00	210.00	215.00
මාතර	270.00	280.00	240.00	260.00	380.00	390.00	230.00	240.00	220.00	225.00	180.00	200.00	200.00	220.00
ගාල්ල	280.00	290.00	270.00	275.00	350.00	380.00	225.00	230.00	-	-	180.00	220.00	210.00	220.00
තිස්සමහාරාමය	-	-	240.00	240.00	-	-	230.00	230.00	-	-	165.00	170.00	205.00	210.00
මීගොඩ (අ. ම.)	-	-	240.00	245.00	-	-	230.00	230.00	220.00	220.00	190.00	200.00	210.00	220.00
ඇඹිලිපිටිය	-	-	240.00	240.00	370.00	380.00	230.00	230.00	215.00	220.00	170.00	180.00	210.00	220.00
යාපනය	-	-	-	-	-	-	230.00	235.00	-	-	195.00	200.00	215.00	220.00
වවුනියාව	-	-	-	-	-	-	230.00	240.00	-	-	200.00	210.00	200.00	210.00
මන්නාරම	-	-	250.00	260.00	350.00	360.00	230.00	235.00	-	-	199.00	200.00	220.00	220.00
කිලිනොච්චිය	-	-	-	-	-	-	230.00	235.00	-	-	195.00	200.00	215.00	220.00
මුලතිව්	-	-	-	-	-	-	225.00	230.00	-	-	185.00	190.00	210.00	216.00
මඩකලපුව	248.00	255.00	350.00	365.00	-	-	-	-	220.00	225.00	205.00	205.00	205.00	205.00
ත්‍රිකුණාමලය	-	-	250.00	250.00	370.00	380.00	230.00	235.00	-	-	205.00	210.00	215.00	220.00
හඟුරන්කොඳ	-	-	240.00	240.00	-	-	228.00	230.00	-	-	195.00	210.00	205.00	220.00
වේයන්ගොඩ	-	-	240.00	240.00	-	-	230.00	230.00	210.00	225.00	215.00	220.00	210.00	220.00
ගලෙන්බිඳුණුවාව	-	-	240.00	240.00	365.00	365.00	230.00	230.00	210.00	220.00	220.00	220.00	210.00	220.00
බණ්ඩාරවෙල	-	-	-	-	370.00	380.00	230.00	230.00	218.00	220.00	190.00	200.00	195.00	200.00
මාතලේ	-	-	260.00	270.00	370.00	390.00	230.00	230.00	210.00	220.00	210.00	215.00	210.00	215.00

වග්ග අංක 04: සලකා බලන තොග වෙළඳපොලවල අතිරේක ආහාර ද්‍රව්‍ය වල මිල ගණන් (කිලෝවකට රුපියල්)

සති අංක 14: 03 - 09 අප්‍රේල් 2026

11

ප්‍රදේශ	වියළි මිටිස්			ලොකු එණු	අර්තාපල්			ධාන්‍ය වර්ග		
	ආනයනික	ආනයනික	දේශීය		ආනයනික	වැලිමඩ	නුවරඑළිය	මුං ඇට	කවිපි	රතු පරිප්පු
කොළඹ	920.00 - 1000.00	220.00 - 240.00	220.00 - 320.00	100.00 - 130.00	160.00 - 200.00	250.00 - 270.00	280.00 - 320.00	800.00 - 875.00	700.00 - 750.00	270.00 - 290.00
කුරුණෑගල	980.00 - 1010.00	250.00 - 275.00	-	135.00 - 150.00	150.00 - 160.00	-	-	830.00 - 860.00	790.00 - 820.00	300.00 - 315.00
නිකවැරටිය	980.00 - 1100.00	250.00 - 260.00	-	145.00 - 152.00	150.00 - 160.00	-	-	840.00 - 855.00	740.00 - 750.00	283.00 - 290.00
දෙහිඅත්තකණ්ඩිය	960.00 - 1100.00	300.00 - 300.00	350.00 - 380.00	140.00 - 180.00	160.00 - 170.00	-	320.00 - 380.00	700.00 - 800.00	750.00 - 850.00	290.00 - 320.00
දඹුල්ල (ආ. ම.)	960.00 - 980.00	230.00 - 240.00	230.00 - 250.00	100.00 - 125.00	-	230.00 - 250.00	-	750.00 - 800.00	650.00 - 730.00	270.00 - 280.00
අනුරාධපුරය	1000.00 - 1050.00	260.00 - 300.00	-	145.00 - 160.00	160.00 - 180.00	-	-	850.00 - 925.00	750.00 - 900.00	275.00 - 300.00
තඹුන්තේගම	-	-	-	125.00 - 130.00	155.00 - 163.00	-	-	-	-	-
පොළොන්නරුව	980.00 - 1100.00	300.00 - 320.00	-	180.00 - 200.00	180.00 - 200.00	-	350.00 - 360.00	760.00 - 850.00	720.00 - 800.00	325.00 - 330.00
කළුතර	980.00 - 1100.00	240.00 - 260.00	-	130.00 - 150.00	160.00 - 190.00	-	-	800.00 - 920.00	800.00 - 840.00	290.00 - 310.00
පුත්තලම	950.00 - 1000.00	-	180.00 - 220.00	170.00 - 180.00	-	-	-	800.00 - 880.00	900.00 - 950.00	290.00 - 295.00
නුවර	1030.00 - 1050.00	250.00 - 270.00	280.00 - 300.00	130.00 - 145.00	150.00 - 165.00	240.00 - 260.00	280.00 - 300.00	850.00 - 900.00	700.00 - 800.00	290.00 - 300.00
මාතර	1000.00 - 1060.00	280.00 - 310.00	-	140.00 - 150.00	170.00 - 175.00	-	380.00 - 380.00	850.00 - 900.00	780.00 - 850.00	290.00 - 310.00
හම්බන්තොට	1000.00 - 1050.00	220.00 - 230.00	-	120.00 - 130.00	150.00 - 155.00	-	-	800.00 - 800.00	700.00 - 700.00	280.00 - 300.00
කෑගල්ල	1040.00 - 1050.00	260.00 - 280.00	-	150.00 - 160.00	-	-	280.00 - 280.00	870.00 - 880.00	780.00 - 790.00	320.00 - 330.00
ගාල්ල	1000.00 - 1020.00	260.00 - 270.00	-	135.00 - 150.00	-	-	340.00 - 350.00	825.00 - 850.00	800.00 - 800.00	280.00 - 290.00
තිස්සමහාරාමය	985.00 - 990.00	290.00 - 300.00	-	140.00 - 145.00	180.00 - 185.00	-	280.00 - 285.00	850.00 - 860.00	-	285.00 - 290.00
මීගොඩ (ආ. ම.)	950.00 - 1000.00	240.00 - 260.00	250.00 - 270.00	110.00 - 130.00	150.00 - 160.00	250.00 - 270.00	290.00 - 300.00	780.00 - 900.00	750.00 - 780.00	275.00 - 285.00
යාපනය	990.00 - 1000.00	-	-	170.00 - 180.00	170.00 - 180.00	-	-	850.00 - 860.00	-	320.00 - 325.00
වවුනියාව	950.00 - 980.00	-	-	155.00 - 165.00	150.00 - 170.00	-	-	840.00 - 870.00	600.00 - 650.00	330.00 - 330.00
මන්නාරම	950.00 - 980.00	-	-	150.00 - 160.00	160.00 - 180.00	-	-	800.00 - 850.00	-	290.00 - 300.00
කිළිනොච්චිය	1000.00 - 1040.00	-	-	160.00 - 180.00	160.00 - 180.00	-	-	860.00 - 890.00	-	320.00 - 325.00
මුලතිව්	980.00 - 1030.00	-	-	170.00 - 190.00	180.00 - 190.00	-	-	880.00 - 930.00	-	-
මඩකලපුව	900.00 - 950.00	-	-	180.00 - 180.00	150.00 - 170.00	-	300.00 - 325.00	700.00 - 700.00	-	280.00 - 290.00
ත්‍රිකුණාමලය	900.00 - 950.00	200.00 - 210.00	280.00 - 290.00	150.00 - 160.00	160.00 - 170.00	-	-	760.00 - 800.00	850.00 - 900.00	310.00 - 315.00
ගලෙන්බිඳුණුවැව	1010.00 - 1060.00	280.00 - 340.00	-	160.00 - 190.00	180.00 - 200.00	-	-	830.00 - 920.00	790.00 - 920.00	292.00 - 322.00
මාතලේ	930.00 - 1000.00	290.00 - 300.00	-	130.00 - 140.00	160.00 - 170.00	-	-	780.00 - 800.00	690.00 - 750.00	300.00 - 320.00

වග අංක 05: සලකා බලන සිල්ලර වෙළඳපොලවල අතිරේක ආහාර ද්‍රව්‍ය වල මිල ගණන් (කිලෝවකට රුපියල්)

සති අංක 14: 03 - 09 අප්‍රේල් 2026

ප්‍රදේශ	වියළි මිටිස්		රතු එණු		ලොකු එණු	අර්තාපල්			ධාන්‍ය වර්ග		
	ආනයනික	දේශීය	ආනයනික	දේශීය		ආනයනික	වැලිමඩ	නුවරඑළිය	මුං ඇට	කවිපි	රතු පරිප්පු
කොළඹ	1100.00 - 1300.00		350.00 - 500.00	-	160.00 - 240.00	180.00 - 240.00	350.00 - 380.00	400.00 - 480.00	860.00 - 1100.00	900.00 - 1200.00	300.00 - 370.00
ගම්පහ	1000.00 - 1200.00		320.00 - 400.00	400.00 - 400.00	200.00 - 240.00	180.00 - 240.00	-	420.00 - 440.00	950.00 - 1000.00	880.00 - 1000.00	340.00 - 360.00
කුරුණෑගල	1000.00 - 1200.00		340.00 - 400.00	-	180.00 - 200.00	180.00 - 220.00	-	-	890.00 - 1000.00	900.00 - 980.00	330.00 - 350.00
නිකවැරටිය	1000.00 - 1140.00		290.00 - 320.00	-	160.00 - 180.00	170.00 - 190.00	-	-	860.00 - 885.00	760.00 - 790.00	300.00 - 310.00
දඹුල්ල	1050.00 - 1150.00		380.00 - 400.00	360.00 - 380.00	180.00 - 200.00	180.00 - 220.00	340.00 - 360.00	-	850.00 - 950.00	880.00 - 1000.00	330.00 - 350.00
අනුරාධපුරය	1050.00 - 1200.00		320.00 - 400.00	-	160.00 - 200.00	180.00 - 200.00	340.00 - 400.00	-	900.00 - 950.00	800.00 - 950.00	320.00 - 340.00
තඹින්නේගම	1100.00 - 1200.00		350.00 - 400.00	-	150.00 - 180.00	180.00 - 220.00	-	-	900.00 - 1000.00	750.00 - 980.00	300.00 - 320.00
පොළොන්නරුව	1150.00 - 1200.00		300.00 - 360.00	-	200.00 - 220.00	200.00 - 220.00	-	380.00 - 400.00	780.00 - 880.00	740.00 - 820.00	330.00 - 360.00
කළුතර	1050.00 - 1200.00		300.00 - 400.00	-	180.00 - 200.00	200.00 - 250.00	-	380.00 - 440.00	850.00 - 1000.00	800.00 - 1000.00	300.00 - 320.00
බදුල්ල	1250.00 - 1300.00		350.00 - 400.00	-	195.00 - 200.00	200.00 - 240.00	320.00 - 360.00	400.00 - 400.00	900.00 - 1000.00	900.00 - 1000.00	360.00 - 360.00
කැප්පෙට්පොළ	1100.00 - 1200.00		350.00 - 360.00	-	190.00 - 200.00	210.00 - 220.00	300.00 - 320.00	-	950.00 - 1000.00	900.00 - 950.00	330.00 - 360.00
මොණරාගල	1100.00 - 1200.00		320.00 - 400.00	-	180.00 - 200.00	200.00 - 240.00	320.00 - 360.00	-	920.00 - 960.00	800.00 - 900.00	320.00 - 340.00
කෑගල්ල	1100.00 - 1110.00		300.00 - 320.00	-	200.00 - 220.00	200.00 - 220.00	360.00 - 380.00	-	940.00 - 960.00	860.00 - 880.00	370.00 - 380.00
අම්පාර	1090.00 - 1100.00		320.00 - 380.00	-	150.00 - 180.00	180.00 - 200.00	340.00 - 380.00	-	850.00 - 950.00	800.00 - 900.00	360.00 - 370.00
දෙහිඅත්තකණ්ඩිය	1000.00 - 1200.00		340.00 - 400.00	-	160.00 - 200.00	180.00 - 190.00	-	400.00 - 400.00	800.00 - 900.00	700.00 - 950.00	300.00 - 360.00
නුවරඑළිය	1200.00 - 1300.00		360.00 - 380.00	-	220.00 - 240.00	240.00 - 250.00	-	320.00 - 340.00	980.00 - 1000.00	960.00 - 980.00	350.00 - 380.00
නුවර	1160.00 - 1300.00		400.00 - 420.00	-	190.00 - 200.00	180.00 - 200.00	320.00 - 340.00	380.00 - 400.00	960.00 - 1000.00	1000.00 - 1100.00	370.00 - 380.00
පුත්තලම	1100.00 - 1200.00		-	320.00 - 400.00	200.00 - 240.00	200.00 - 220.00	350.00 - 350.00	400.00 - 400.00	900.00 - 1000.00	1000.00 - 1100.00	320.00 - 330.00
රත්නපුරය	1000.00 - 1100.00		280.00 - 320.00	-	190.00 - 220.00	200.00 - 230.00	350.00 - 375.00	-	1000.00 - 1080.00	800.00 - 900.00	330.00 - 350.00
හම්බන්තොට	1100.00 - 1150.00		300.00 - 300.00	-	150.00 - 180.00	180.00 - 180.00	-	-	800.00 - 900.00	800.00 - 800.00	-
මාතර	1040.00 - 1200.00		300.00 - 400.00	-	160.00 - 180.00	200.00 - 220.00	380.00 - 380.00	400.00 - 440.00	870.00 - 1000.00	800.00 - 900.00	320.00 - 350.00
ගාල්ල	1100.00 - 1200.00		360.00 - 400.00	-	160.00 - 200.00	185.00 - 200.00	360.00 - 370.00	380.00 - 400.00	900.00 - 1000.00	900.00 - 1100.00	340.00 - 380.00
තිස්සමහාරාමය	1050.00 - 1100.00		340.00 - 360.00	-	160.00 - 180.00	200.00 - 220.00	300.00 - 320.00	-	900.00 - 950.00	-	310.00 - 320.00
මීගොඩ (DEC)	1000.00 - 1100.00		320.00 - 400.00	360.00 - 400.00	170.00 - 180.00	200.00 - 200.00	360.00 - 360.00	380.00 - 400.00	880.00 - 960.00	880.00 - 900.00	310.00 - 340.00
ඇඹිලිපිටිය	1060.00 - 1100.00		-	300.00 - 340.00	159.00 - 180.00	180.00 - 200.00	380.00 - 400.00	-	870.00 - 900.00	650.00 - 820.00	340.00 - 380.00
යාපනය	1050.00 - 1100.00		-	-	200.00 - 210.00	200.00 - 210.00	-	-	900.00 - 950.00	-	330.00 - 350.00
වවුනියාව	1100.00 - 1200.00		-	-	180.00 - 200.00	170.00 - 200.00	-	-	900.00 - 1000.00	700.00 - 750.00	350.00 - 360.00
මන්නාරම	1000.00 - 1100.00		-	-	200.00 - 220.00	200.00 - 220.00	-	-	900.00 - 950.00	-	320.00 - 330.00
කිලිනොච්චිය	1050.00 - 1100.00		-	-	200.00 - 220.00	200.00 - 220.00	-	-	900.00 - 940.00	-	330.00 - 340.00
මුලතිව්	1000.00 - 1050.00		-	-	-	190.00 - 220.00	-	-	900.00 - 950.00	-	320.00 - 325.00
මඩකලපුව	1000.00 - 1150.00		-	-	200.00 - 230.00	200.00 - 200.00	-	400.00 - 450.00	750.00 - 800.00	-	320.00 - 350.00
ත්‍රිකුණාමලය	1000.00 - 1050.00		-	320.00 - 340.00	190.00 - 200.00	200.00 - 220.00	-	-	850.00 - 900.00	950.00 - 1000.00	320.00 - 330.00
හඟුරන්කොන	1050.00 - 1100.00		-	320.00 - 340.00	155.00 - 185.00	180.00 - 190.00	300.00 - 320.00	-	850.00 - 950.00	780.00 - 820.00	320.00 - 340.00
වේයන්ගොඩ	1000.00 - 1100.00		320.00 - 400.00	-	180.00 - 240.00	180.00 - 240.00	360.00 - 400.00	400.00 - 440.00	920.00 - 1000.00	920.00 - 1000.00	300.00 - 350.00
ගලෙන්බිඳුණුවැව	1050.00 - 1100.00		300.00 - 360.00	-	180.00 - 200.00	200.00 - 220.00	-	-	860.00 - 950.00	820.00 - 950.00	300.00 - 330.00
බණ්ඩාරවෙල	1100.00 - 1200.00		320.00 - 360.00	-	170.00 - 200.00	180.00 - 200.00	280.00 - 320.00	-	950.00 - 1000.00	950.00 - 1000.00	340.00 - 350.00
මාතලේ	1050.00 - 1150.00		340.00 - 360.00	-	180.00 - 200.00	180.00 - 200.00	360.00 - 400.00	-	850.00 - 900.00	780.00 - 850.00	330.00 - 340.00

විග්‍රහ අංක 06: සඳකා චලන නොගව්‍ය වෙළෙඳපොළවල එළවළු මිල ගණන් (ක්‍රියාත්මකව රුපියල්)

ප්‍රදේශ	බරට මෝර්	සති අංක 14: 03 - 09 අප්‍රේල් 2026				මිට රුට	නෝනෝර්
		නොගව්‍ය මෝර්	කැරට්	ලීන්ස්	බරට රුට		
කොළඹ	-	200.00 - 280.00	280.00 - 350.00	140.00 - 180.00	40.00 - 130.00	80.00 - 130.00	
මීගොඩ (අ. ම.)	-	230.00 - 270.00	280.00 - 360.00	160.00 - 200.00	-	120.00 - 180.00	
දඹුල්ල (අ. ම.)	-	130.00 - 220.00	180.00 - 280.00	120.00 - 180.00	100.00 - 120.00	80.00 - 150.00	
කැල්පේට්පොළ (අ. ම.)	-	150.00 - 200.00	180.00 - 250.00	120.00 - 140.00	80.00 - 100.00	80.00 - 100.00	
නොරොච්චේගල (අ. ම.)	-	-	-	-	-	-	
නුවරඑළිය	-	180.00 - 220.00	300.00 - 330.00	160.00 - 180.00	120.00 - 130.00	80.00 - 100.00	
නුර	-	180.00 - 230.00	280.00 - 300.00	160.00 - 180.00	100.00 - 120.00	70.00 - 90.00	
හම්බන්තොට	-	180.00 - 200.00	300.00 - 350.00	160.00 - 220.00	100.00 - 150.00	100.00 - 120.00	
පාලුන්තෙලම (අ. ම.)	-	220.00 - 280.00	320.00 - 360.00	160.00 - 200.00	-	-	
යාපනය	-	-	-	-	-	-	
බණ්ඩාරවෙල	-	150.00 - 200.00	230.00 - 250.00	150.00 - 160.00	90.00 - 100.00	80.00 - 100.00	
වෙරළනොගව්‍ය	-	200.00 - 260.00	270.00 - 350.00	150.00 - 190.00	-	130.00 - 180.00	

ප්‍රදේශ	රාත්‍රි	නෝර්	කැරට්	බණ්ඩාරකා	වම්බු	මාර් මිලිස්
මීගොඩ (අ. ම.)	60.00 - 80.00	100.00 - 160.00	80.00 - 120.00	120.00 - 160.00	70.00 - 110.00	220.00 - 280.00
මොණරාගල	100.00 - 130.00	130.00 - 160.00	70.00 - 90.00	180.00 - 200.00	100.00 - 120.00	250.00 - 260.00
දඹුල්ල (අ. ම.)	30.00 - 50.00	50.00 - 70.00	50.00 - 80.00	100.00 - 130.00	50.00 - 70.00	150.00 - 240.00
කැල්පේට්පොළ (අ. ම.)	20.00 - 40.00	60.00 - 70.00	50.00 - 70.00	-	80.00 - 100.00	220.00 - 280.00
නොරොච්චේගල (අ. ම.)	40.00 - 60.00	-	50.00 - 80.00	100.00 - 120.00	40.00 - 60.00	120.00 - 220.00
නුවරඑළිය	25.00 - 35.00	110.00 - 130.00	60.00 - 80.00	-	-	240.00 - 280.00
නුර	40.00 - 60.00	100.00 - 130.00	70.00 - 100.00	120.00 - 130.00	70.00 - 100.00	200.00 - 250.00
හම්බන්තොට	80.00 - 100.00	-	50.00 - 60.00	180.00 - 200.00	50.00 - 60.00	200.00 - 250.00
පාලුන්තෙලම (අ. ම.)	60.00 - 80.00	70.00 - 120.00	40.00 - 60.00	110.00 - 150.00	50.00 - 80.00	140.00 - 220.00
කිස්සමහාරාමිය	140.00 - 160.00	160.00 - 180.00	80.00 - 100.00	170.00 - 180.00	100.00 - 120.00	-
යාපනය	-	-	-	-	-	-
බණ්ඩාරවෙල	30.00 - 35.00	60.00 - 80.00	50.00 - 60.00	120.00 - 150.00	80.00 - 100.00	200.00 - 240.00
වෙරළනොගව්‍ය	60.00 - 80.00	90.00 - 130.00	70.00 - 110.00	120.00 - 160.00	80.00 - 110.00	200.00 - 260.00

ප්‍රදේශ	වට්ටකකා	පිපිකැරට්	කැරට්	පොර්	මුද්-පා	වැට්නොගව්‍ය
මීගොඩ (අ. ම.)	65.00 - 80.00	60.00 - 80.00	150.00 - 180.00	190.00 - 220.00	-	160.00 - 200.00
මොණරාගල	70.00 - 80.00	80.00 - 100.00	180.00 - 200.00	100.00 - 150.00	-	150.00 - 160.00
දඹුල්ල (අ. ම.)	45.00 - 60.00	50.00 - 70.00	90.00 - 120.00	70.00 - 110.00	-	150.00 - 180.00
කැල්පේට්පොළ (අ. ම.)	70.00 - 90.00	70.00 - 90.00	-	-	-	-
නොරොච්චේගල (අ. ම.)	80.00 - 90.00	50.00 - 80.00	100.00 - 210.00	50.00 - 70.00	600.00 - 750.00	80.00 - 150.00
නුවරඑළිය	-	-	-	-	-	-
නුර	70.00 - 80.00	60.00 - 90.00	120.00 - 140.00	120.00 - 130.00	-	170.00 - 200.00
හම්බන්තොට	70.00 - 80.00	50.00 - 80.00	120.00 - 200.00	150.00 - 200.00	-	150.00 - 200.00
පාලුන්තෙලම (අ. ම.)	40.00 - 60.00	40.00 - 60.00	80.00 - 110.00	80.00 - 100.00	-	100.00 - 140.00
කිස්සමහාරාමිය	120.00 - 140.00	100.00 - 120.00	190.00 - 210.00	180.00 - 190.00	-	270.00 - 280.00
යාපනය	-	-	-	-	-	-
බණ්ඩාරවෙල	60.00 - 70.00	70.00 - 80.00	140.00 - 160.00	160.00 - 180.00	-	-
වෙරළනොගව්‍ය	60.00 - 80.00	60.00 - 80.00	130.00 - 180.00	120.00 - 160.00	-	160.00 - 200.00

විග්‍රහ අංක 06 (අනිවිත)

ප්‍රදේශ	මැ කැරට්	අර නොගව්‍ය	අනි මිලිස්	දෙහි	බකල	මැකැරට්කා
මීගොඩ (අ. ම.)	100.00 - 140.00	130.00 - 170.00	240.00 - 300.00	160.00 - 190.00	110.00 - 140.00	100.00 - 120.00
මොණරාගල	100.00 - 160.00	80.00 - 100.00	350.00 - 400.00	150.00 - 160.00	120.00 - 160.00	80.00 - 100.00
දඹුල්ල (අ. ම.)	80.00 - 120.00	50.00 - 100.00	200.00 - 300.00	130.00 - 180.00	70.00 - 120.00	100.00 - 140.00
කැල්පේට්පොළ (අ. ම.)	-	-	180.00 - 220.00	-	140.00 - 160.00	100.00 - 120.00
නොරොච්චේගල (අ. ම.)	80.00 - 110.00	-	220.00 - 220.00	-	-	100.00 - 150.00
නුවරඑළිය	-	-	-	-	-	-
නුර	100.00 - 130.00	90.00 - 120.00	200.00 - 260.00	100.00 - 130.00	130.00 - 150.00	90.00 - 100.00
හම්බන්තොට	140.00 - 150.00	80.00 - 120.00	250.00 - 300.00	100.00 - 150.00	120.00 - 150.00	150.00 - 150.00
පාලුන්තෙලම (අ. ම.)	100.00 - 150.00	60.00 - 80.00	260.00 - 320.00	100.00 - 140.00	130.00 - 150.00	100.00 - 120.00
කිස්සමහාරාමිය	200.00 - 220.00	140.00 - 150.00	400.00 - 420.00	180.00 - 210.00	180.00 - 200.00	200.00 - 210.00
යාපනය	-	-	-	-	-	-
බණ්ඩාරවෙල	80.00 - 110.00	110.00 - 130.00	220.00 - 250.00	120.00 - 140.00	110.00 - 120.00	100.00 - 120.00
වෙරළනොගව්‍ය	100.00 - 130.00	120.00 - 160.00	250.00 - 320.00	170.00 - 200.00	120.00 - 140.00	100.00 - 130.00

ප්‍රදේශ	නොගව්‍ය චලව්‍ය			පොර් (නොගව්‍ය චලව්‍ය)	
	මුද්-පා	කැරට්	නොගව්‍ය	ලොකු	කුඩා
කොළඹ	110.00 - 120.00	110.00 - 120.00	180.00 - 200.00	155.00 - 165.00	135.00 - 145.00
මීගොඩ (අ. ම.)	-	-	-	150.00 - 160.00	125.00 - 130.00
නොරොච්චේගල (අ. ම.)	140.00 - 150.00	-	240.00 - 240.00	135.00 - 145.00	120.00 - 125.00
නුවරඑළිය	-	-	-	-	-
දඹුල්ල (අ. ම.)	150.00 - 175.00	150.00 - 175.00	150.00 - 175.00	115.00 - 120.00	80.00 - 90.00
නුර	150.00 - 180.00	150.00 - 180.00	280.00 - 300.00	130.00 - 140.00	90.00 - 100.00
හම්බන්තොට	100.00 - 100.00	100.00 - 120.00	140.00 - 150.00	160.00 - 160.00	140.00 - 140.00
පාලුන්තෙලම (අ. ම.)	-	-	-	-	-
කිස්සමහාරාමිය	120.00 - 140.00	120.00 - 140.00	250.00 - 275.00	-	-
යාපනය	-	-	-	-	-
බණ්ඩාරවෙල	150.00 - 180.00	150.00 - 180.00	240.00 - 260.00	-	-
වෙරළනොගව්‍ය	-	-	-	-	-

වග අංක 07: සලකා බලන සිල්ලර වෙළඳපොලවල එළවළු මිල ගණන් (කිලෝවකට රුපියල්)

සති අංක 14: 03 - 09 අප්‍රේල් 2026

15

ප්‍රදේශ	උඩරට එළවළු වර්ග									
	බටර් බෝංචි	කොළ බෝංචි	කැරට	ලීක්ස්	බීට් රූට	නෝකෝල්	රාබු	ගෝවා	තක්කාලි	
කොළඹ	-	300.00 - 450.00	320.00 - 450.00	240.00 - 400.00	140.00 - 360.00	180.00 - 400.00	140.00 - 340.00	180.00 - 360.00	160.00 - 320.00	
ගම්පහ	-	400.00 - 400.00	380.00 - 400.00	320.00 - 320.00	-	260.00 - 320.00	120.00 - 200.00	-	200.00 - 250.00	
කුරුණෑගල	-	360.00 - 400.00	400.00 - 440.00	300.00 - 320.00	180.00 - 240.00	220.00 - 240.00	120.00 - 150.00	-	150.00 - 180.00	
නිකවැරටිය	-	380.00 - 420.00	450.00 - 480.00	400.00 - 480.00	-	240.00 - 320.00	120.00 - 160.00	200.00 - 280.00	120.00 - 160.00	
දඹුල්ල	-	280.00 - 320.00	360.00 - 400.00	260.00 - 300.00	200.00 - 220.00	180.00 - 240.00	140.00 - 160.00	160.00 - 180.00	140.00 - 160.00	
අනුරාධපුරය	-	360.00 - 400.00	400.00 - 480.00	320.00 - 400.00	160.00 - 200.00	240.00 - 280.00	160.00 - 200.00	200.00 - 260.00	140.00 - 160.00	
තඹිත්තේගම	-	350.00 - 400.00	450.00 - 550.00	250.00 - 320.00	-	-	120.00 - 160.00	160.00 - 220.00	100.00 - 150.00	
පොළොන්නරුව	-	440.00 - 480.00	450.00 - 480.00	320.00 - 400.00	200.00 - 240.00	200.00 - 240.00	100.00 - 160.00	200.00 - 260.00	160.00 - 200.00	
කළුතර	-	340.00 - 400.00	400.00 - 440.00	300.00 - 400.00	-	200.00 - 200.00	160.00 - 200.00	-	200.00 - 200.00	
බදුල්ල	-	320.00 - 320.00	320.00 - 400.00	240.00 - 320.00	240.00 - 320.00	240.00 - 240.00	120.00 - 200.00	200.00 - 240.00	120.00 - 160.00	
කැප්පෙට්පොළ	-	220.00 - 260.00	240.00 - 260.00	180.00 - 200.00	150.00 - 160.00	140.00 - 150.00	70.00 - 90.00	120.00 - 130.00	100.00 - 130.00	
මොණරාගල	-	340.00 - 400.00	360.00 - 400.00	340.00 - 400.00	200.00 - 240.00	-	160.00 - 200.00	-	120.00 - 140.00	
කෑගල්ල	-	360.00 - 400.00	440.00 - 480.00	320.00 - 360.00	200.00 - 240.00	280.00 - 320.00	200.00 - 240.00	250.00 - 280.00	160.00 - 200.00	
අම්පාර	-	300.00 - 320.00	360.00 - 440.00	300.00 - 360.00	180.00 - 220.00	180.00 - 300.00	120.00 - 200.00	240.00 - 280.00	180.00 - 220.00	
දෙහිඅත්තකණ්ඩිය	-	300.00 - 400.00	400.00 - 480.00	300.00 - 300.00	-	200.00 - 200.00	200.00 - 220.00	200.00 - 200.00	200.00 - 200.00	
නුවරඑළිය	-	280.00 - 320.00	400.00 - 420.00	280.00 - 300.00	220.00 - 240.00	180.00 - 200.00	70.00 - 80.00	220.00 - 240.00	150.00 - 180.00	
නුවර	-	300.00 - 320.00	520.00 - 600.00	240.00 - 300.00	240.00 - 260.00	200.00 - 240.00	160.00 - 180.00	240.00 - 260.00	140.00 - 160.00	
පුත්තලම	-	500.00 - 520.00	520.00 - 600.00	400.00 - 480.00	360.00 - 400.00	300.00 - 350.00	180.00 - 200.00	350.00 - 360.00	150.00 - 200.00	
හම්බන්තොට	-	-	-	-	-	-	-	-	-	
රත්නපුරය	-	320.00 - 360.00	350.00 - 420.00	220.00 - 320.00	200.00 - 240.00	220.00 - 240.00	100.00 - 150.00	200.00 - 230.00	180.00 - 240.00	
මාතර	-	380.00 - 400.00	320.00 - 480.00	280.00 - 400.00	-	200.00 - 220.00	100.00 - 140.00	280.00 - 320.00	180.00 - 200.00	
ගාල්ල	-	320.00 - 380.00	440.00 - 480.00	280.00 - 320.00	-	260.00 - 280.00	180.00 - 200.00	160.00 - 200.00	160.00 - 240.00	
තිස්සමහාරාමය	-	340.00 - 360.00	420.00 - 440.00	270.00 - 280.00	200.00 - 220.00	240.00 - 260.00	180.00 - 200.00	200.00 - 230.00	130.00 - 150.00	
මීගොඩ (ආ. ම.)	-	360.00 - 400.00	440.00 - 500.00	320.00 - 400.00	-	300.00 - 320.00	200.00 - 240.00	240.00 - 280.00	180.00 - 200.00	
ඇඹිලිපිටිය	-	320.00 - 400.00	480.00 - 520.00	240.00 - 300.00	-	240.00 - 280.00	160.00 - 200.00	280.00 - 320.00	180.00 - 240.00	
යාපනය	-	350.00 - 380.00	450.00 - 500.00	300.00 - 320.00	-	-	140.00 - 150.00	190.00 - 220.00	140.00 - 150.00	
වවුනියාව	-	300.00 - 400.00	400.00 - 500.00	300.00 - 350.00	100.00 - 150.00	200.00 - 250.00	100.00 - 150.00	150.00 - 180.00	100.00 - 150.00	
මන්නාරම	-	480.00 - 500.00	500.00 - 550.00	350.00 - 400.00	200.00 - 220.00	-	180.00 - 200.00	300.00 - 320.00	150.00 - 200.00	
කිළිනොච්චිය	-	400.00 - 440.00	500.00 - 540.00	380.00 - 420.00	180.00 - 220.00	-	140.00 - 160.00	240.00 - 260.00	150.00 - 180.00	
මුලතිව්	-	450.00 - 500.00	540.00 - 580.00	300.00 - 350.00	150.00 - 180.00	-	150.00 - 160.00	200.00 - 240.00	190.00 - 220.00	
මඩකලපුව	-	300.00 - 400.00	400.00 - 450.00	300.00 - 320.00	200.00 - 200.00	200.00 - 200.00	150.00 - 150.00	200.00 - 200.00	200.00 - 200.00	
ත්‍රිකුණාමලය	-	400.00 - 450.00	500.00 - 540.00	340.00 - 360.00	250.00 - 280.00	-	180.00 - 200.00	250.00 - 260.00	200.00 - 240.00	
හඟුරන්කෙත	-	240.00 - 260.00	360.00 - 380.00	220.00 - 250.00	-	160.00 - 180.00	70.00 - 80.00	140.00 - 160.00	140.00 - 160.00	
වේයන්ගොඩ	-	360.00 - 400.00	440.00 - 520.00	280.00 - 360.00	-	280.00 - 320.00	160.00 - 200.00	240.00 - 280.00	200.00 - 280.00	
ගලෙන්බිඳුණුවැව	-	440.00 - 480.00	440.00 - 480.00	360.00 - 420.00	-	150.00 - 180.00	140.00 - 180.00	-	160.00 - 240.00	
බණ්ඩාරවෙල	-	260.00 - 320.00	240.00 - 260.00	240.00 - 260.00	200.00 - 240.00	200.00 - 220.00	100.00 - 120.00	180.00 - 220.00	120.00 - 160.00	
මාතලේ	-	280.00 - 320.00	360.00 - 440.00	360.00 - 440.00	280.00 - 320.00	200.00 - 240.00	100.00 - 120.00	-	120.00 - 140.00	

වගු අංක 07 (ඉතිරිය.)

ප්‍රදේශ	පහතරට එළවළු වර්ග																		
	බණ්ඩක්කා		වම්බු		මාළ මිරිස්		වට්ටක්කා		පිපිඤ්ඤා		කරවිල		පතෝල		මුරුංඟා	වැටකොළ		මෑ කරල්	
කොළඹ	240.00	360.00	160.00	400.00	200.00	560.00	120.00	260.00	120.00	240.00	240.00	450.00	260.00	400.00	-	240.00	400.00	180.00	360.00
ගම්පහ	280.00	320.00	200.00	240.00	320.00	440.00	200.00	240.00	160.00	240.00	320.00	320.00	300.00	360.00	-	320.00	400.00	200.00	320.00
කුරුණෑගල	200.00	250.00	180.00	220.00	350.00	400.00	150.00	180.00	100.00	140.00	220.00	260.00	240.00	260.00	-	300.00	320.00	200.00	250.00
නිකවැරටිය	220.00	260.00	140.00	170.00	240.00	320.00	160.00	240.00	140.00	170.00	200.00	280.00	120.00	160.00	-	140.00	240.00	200.00	260.00
දඹුල්ල	160.00	200.00	120.00	160.00	340.00	380.00	160.00	180.00	120.00	140.00	240.00	300.00	200.00	240.00	-	260.00	280.00	160.00	180.00
අනුරාධපුරය	200.00	240.00	200.00	240.00	280.00	320.00	160.00	200.00	140.00	160.00	240.00	280.00	180.00	200.00	-	240.00	280.00	200.00	240.00
තඹින්නේගම	180.00	240.00	120.00	180.00	250.00	350.00	120.00	180.00	100.00	150.00	180.00	250.00	150.00	200.00	-	200.00	250.00	180.00	250.00
පොළොන්නරුව	240.00	280.00	250.00	280.00	360.00	400.00	140.00	160.00	140.00	180.00	280.00	320.00	200.00	240.00	-	240.00	280.00	200.00	240.00
කළුතර	200.00	240.00	200.00	240.00	200.00	300.00	180.00	200.00	150.00	200.00	280.00	400.00	300.00	340.00	-	280.00	320.00	200.00	240.00
බදුල්ල	240.00	320.00	200.00	240.00	360.00	400.00	160.00	200.00	200.00	240.00	240.00	320.00	240.00	320.00	-	240.00	320.00	240.00	320.00
කැප්පට්පොළ	200.00	220.00	150.00	160.00	350.00	380.00	140.00	150.00	140.00	150.00	200.00	230.00	180.00	200.00	-	260.00	300.00	180.00	220.00
මොණරාගල	240.00	320.00	160.00	200.00	320.00	380.00	160.00	200.00	160.00	200.00	240.00	280.00	200.00	240.00	-	240.00	280.00	200.00	240.00
කෑගල්ල	280.00	320.00	200.00	240.00	360.00	400.00	160.00	200.00	200.00	240.00	280.00	320.00	240.00	280.00	-	-	-	280.00	320.00
අම්පාර	260.00	300.00	160.00	200.00	240.00	400.00	160.00	240.00	180.00	240.00	300.00	480.00	240.00	320.00	-	320.00	340.00	280.00	320.00
දෙහිඅත්තකණ්ඩිය	300.00	320.00	150.00	200.00	300.00	400.00	100.00	150.00	100.00	150.00	300.00	400.00	200.00	200.00	-	200.00	200.00	200.00	220.00
නුවරඑළිය	230.00	240.00	240.00	250.00	360.00	380.00	150.00	160.00	140.00	150.00	220.00	240.00	200.00	230.00	-	260.00	280.00	220.00	240.00
නුවර	200.00	240.00	150.00	200.00	360.00	400.00	120.00	160.00	140.00	160.00	240.00	260.00	200.00	240.00	-	260.00	300.00	160.00	200.00
පුත්තලම	160.00	240.00	150.00	320.00	400.00	480.00	200.00	240.00	180.00	200.00	320.00	360.00	220.00	280.00	-	350.00	400.00	200.00	250.00
රත්නපුරය	200.00	280.00	200.00	280.00	380.00	450.00	150.00	210.00	120.00	180.00	320.00	400.00	250.00	310.00	-	260.00	330.00	200.00	240.00
හම්බන්තොට	-	-	-	-	-	-	-	-	-	-	-	-	-	-	-	-	-	-	-
මාතර	240.00	280.00	120.00	160.00	240.00	340.00	160.00	180.00	140.00	200.00	200.00	260.00	240.00	320.00	-	260.00	340.00	220.00	240.00
ගාල්ල	200.00	280.00	180.00	200.00	320.00	380.00	140.00	200.00	140.00	180.00	320.00	360.00	210.00	280.00	-	250.00	280.00	220.00	240.00
තිස්සමහාරාමය	200.00	220.00	140.00	160.00	460.00	480.00	160.00	180.00	140.00	150.00	240.00	260.00	240.00	260.00	-	300.00	320.00	240.00	260.00
මීගොඩ (ආ. ම.)	280.00	320.00	200.00	240.00	360.00	400.00	160.00	200.00	160.00	200.00	320.00	360.00	320.00	400.00	-	320.00	400.00	200.00	280.00
ඇඹිලිපිටිය	240.00	280.00	150.00	200.00	300.00	400.00	150.00	200.00	100.00	140.00	300.00	400.00	240.00	300.00	-	280.00	300.00	240.00	280.00
යාපනය	280.00	300.00	100.00	130.00	240.00	260.00	100.00	120.00	150.00	180.00	300.00	330.00	180.00	200.00	-	-	-	150.00	200.00
වවුනියාව	180.00	220.00	100.00	150.00	200.00	240.00	100.00	140.00	100.00	140.00	200.00	250.00	100.00	200.00	-	150.00	200.00	200.00	250.00
මන්නාරම	250.00	280.00	280.00	300.00	300.00	320.00	150.00	160.00	180.00	200.00	300.00	320.00	350.00	360.00	-	-	-	150.00	200.00
කිලිනොච්චිය	260.00	280.00	200.00	240.00	250.00	280.00	120.00	140.00	130.00	150.00	300.00	350.00	180.00	200.00	-	-	-	150.00	180.00
මුලතිව්	380.00	420.00	190.00	220.00	240.00	280.00	140.00	150.00	140.00	160.00	380.00	420.00	200.00	250.00	-	-	-	180.00	220.00
මඩකලපුව	300.00	320.00	300.00	320.00	350.00	400.00	120.00	150.00	180.00	220.00	300.00	350.00	300.00	300.00	-	250.00	280.00	280.00	300.00
ත්‍රිකුණාමලය	400.00	440.00	240.00	260.00	300.00	320.00	180.00	200.00	220.00	240.00	300.00	350.00	260.00	280.00	-	-	-	240.00	260.00
හඟුරන්කොන	200.00	220.00	160.00	200.00	250.00	280.00	100.00	150.00	140.00	160.00	180.00	220.00	160.00	200.00	-	240.00	260.00	180.00	210.00
වේයන්ගොඩ	240.00	320.00	200.00	280.00	360.00	440.00	200.00	240.00	180.00	240.00	280.00	360.00	240.00	320.00	-	320.00	360.00	240.00	280.00
ගලෙන්බිඳුණුවැව	160.00	240.00	180.00	240.00	260.00	340.00	120.00	180.00	140.00	160.00	260.00	340.00	150.00	200.00	-	240.00	280.00	160.00	200.00
බණ්ඩාරවෙල	160.00	180.00	200.00	240.00	300.00	360.00	150.00	170.00	120.00	140.00	220.00	260.00	240.00	260.00	-	260.00	280.00	200.00	220.00
මාතලේ	200.00	240.00	200.00	240.00	400.00	480.00	180.00	200.00	160.00	200.00	240.00	280.00	220.00	240.00	-	320.00	360.00	200.00	240.00

වගු අංක 07 (ඉතිරිය.)

17

ප්‍රදේශ	පහතරට එළවළු වර්ග					කොළ එළවළු වර්ග			පොල් (ගෙඩියකට රු.)	
	අළු කෙසෙල්	අමු මිරිස්	දෙහි	බතල	මඤ්ඤොක්කා	මුතුණුවැන්න	කංකුන්	ගොටුකොළ	ලොකු	කුඩා
කොළඹ	180.00 - 340.00	350.00 - 600.00	300.00 - 480.00	230.00 - 320.00	180.00 - 240.00	160.00 - 280.00	160.00 - 280.00	250.00 - 320.00	165.00 - 200.00	150.00 - 180.00
ගම්පහ	280.00 - 320.00	600.00 - 640.00	400.00 - 500.00	280.00 - 300.00	180.00 - 200.00	210.00 - 240.00	210.00 - 240.00	150.00 - 180.00	140.00 - 150.00	100.00 - 130.00
කුරුණෑගල	220.00 - 250.00	500.00 - 600.00	300.00 - 400.00	220.00 - 240.00	180.00 - 200.00	180.00 - 210.00	180.00 - 210.00	150.00 - 180.00	150.00 - 155.00	110.00 - 130.00
නිකවැරටිය	160.00 - 200.00	400.00 - 600.00	100.00 - 150.00	200.00 - 300.00	160.00 - 180.00	150.00 - 180.00	150.00 - 180.00	115.00 - 120.00	130.00 - 140.00	100.00 - 120.00
දඹුල්ල	200.00 - 240.00	400.00 - 500.00	250.00 - 300.00	200.00 - 240.00	200.00 - 240.00	250.00 - 300.00	300.00 - 350.00	250.00 - 300.00	140.00 - 145.00	110.00 - 120.00
අනුරාධපුරය	200.00 - 240.00	500.00 - 600.00	300.00 - 400.00	240.00 - 320.00	200.00 - 240.00	150.00 - 180.00	150.00 - 180.00	250.00 - 300.00	140.00 - 160.00	100.00 - 130.00
තඹුත්තේගම	120.00 - 160.00	480.00 - 550.00	220.00 - 280.00	220.00 - 250.00	180.00 - 250.00	-	-	-	120.00 - 120.00	90.00 - 100.00
පොළොන්නරුව	220.00 - 250.00	400.00 - 500.00	300.00 - 400.00	200.00 - 280.00	240.00 - 280.00	200.00 - 240.00	200.00 - 240.00	200.00 - 240.00	150.00 - 160.00	100.00 - 130.00
කළුතර	200.00 - 240.00	400.00 - 600.00	400.00 - 500.00	200.00 - 300.00	180.00 - 200.00	240.00 - 320.00	240.00 - 300.00	300.00 - 360.00	180.00 - 200.00	130.00 - 160.00
බදුල්ල	220.00 - 240.00	500.00 - 600.00	200.00 - 320.00	260.00 - 320.00	160.00 - 240.00	400.00 - 400.00	400.00 - 400.00	400.00 - 460.00	150.00 - 170.00	80.00 - 110.00
කැප්පෙට්පොළ	150.00 - 160.00	320.00 - 360.00	260.00 - 280.00	170.00 - 180.00	130.00 - 140.00	240.00 - 280.00	240.00 - 280.00	400.00 - 500.00	150.00 - 160.00	120.00 - 130.00
මොණරාගල	160.00 - 200.00	480.00 - 600.00	240.00 - 320.00	200.00 - 240.00	140.00 - 160.00	150.00 - 180.00	150.00 - 180.00	300.00 - 340.00	150.00 - 160.00	120.00 - 130.00
කෑගල්ල	240.00 - 280.00	550.00 - 600.00	350.00 - 400.00	250.00 - 280.00	180.00 - 200.00	240.00 - 240.00	240.00 - 240.00	300.00 - 300.00	170.00 - 180.00	130.00 - 140.00
අම්පාර	240.00 - 300.00	380.00 - 430.00	100.00 - 200.00	260.00 - 280.00	190.00 - 220.00	240.00 - 280.00	240.00 - 280.00	300.00 - 350.00	150.00 - 180.00	110.00 - 130.00
දෙහිඅත්තකණ්ඩිය	200.00 - 200.00	500.00 - 600.00	200.00 - 200.00	200.00 - 300.00	200.00 - 240.00	150.00 - 150.00	150.00 - 150.00	150.00 - 150.00	130.00 - 130.00	110.00 - 120.00
නුවරඑළිය	200.00 - 220.00	340.00 - 360.00	300.00 - 350.00	260.00 - 280.00	200.00 - 220.00	450.00 - 480.00	450.00 - 480.00	480.00 - 500.00	150.00 - 170.00	120.00 - 140.00
නුවර	200.00 - 240.00	400.00 - 500.00	280.00 - 300.00	200.00 - 240.00	160.00 - 200.00	240.00 - 280.00	240.00 - 280.00	500.00 - 600.00	160.00 - 170.00	120.00 - 130.00
පුත්තලම	200.00 - 240.00	400.00 - 480.00	150.00 - 200.00	300.00 - 350.00	250.00 - 300.00	180.00 - 180.00	-	150.00 - 180.00	150.00 - 160.00	130.00 - 140.00
රත්නපුරය	180.00 - 250.00	450.00 - 550.00	200.00 - 300.00	200.00 - 240.00	120.00 - 150.00	240.00 - 240.00	240.00 - 240.00	300.00 - 300.00	180.00 - 190.00	130.00 - 160.00
හම්බන්තොට	150.00 - 160.00	400.00 - 400.00	200.00 - 250.00	240.00 - 240.00	200.00 - 200.00	160.00 - 160.00	120.00 - 120.00	200.00 - 200.00	170.00 - 200.00	100.00 - 160.00
මාතර	160.00 - 200.00	400.00 - 480.00	320.00 - 480.00	200.00 - 260.00	150.00 - 180.00	150.00 - 180.00	150.00 - 180.00	360.00 - 400.00	170.00 - 190.00	140.00 - 160.00
ගාල්ල	200.00 - 240.00	360.00 - 400.00	260.00 - 300.00	200.00 - 240.00	160.00 - 180.00	180.00 - 200.00	180.00 - 200.00	240.00 - 250.00	180.00 - 180.00	140.00 - 150.00
තිස්සමහාරාමය	160.00 - 180.00	440.00 - 460.00	240.00 - 260.00	220.00 - 240.00	230.00 - 250.00	160.00 - 180.00	160.00 - 180.00	350.00 - 400.00	160.00 - 180.00	120.00 - 140.00
මීගොඩ (ආ. ම.)	280.00 - 320.00	500.00 - 600.00	360.00 - 400.00	240.00 - 280.00	160.00 - 200.00	160.00 - 160.00	160.00 - 160.00	200.00 - 240.00	160.00 - 180.00	140.00 - 150.00
ඇඹිලිපිටිය	100.00 - 140.00	400.00 - 480.00	200.00 - 240.00	240.00 - 300.00	150.00 - 180.00	320.00 - 350.00	280.00 - 320.00	600.00 - 700.00	150.00 - 180.00	100.00 - 140.00
යාපනය	180.00 - 210.00	300.00 - 320.00	240.00 - 260.00	250.00 - 280.00	180.00 - 200.00	350.00 - 370.00	300.00 - 320.00	260.00 - 280.00	170.00 - 180.00	100.00 - 120.00
වවුනියාව	150.00 - 200.00	300.00 - 400.00	200.00 - 250.00	200.00 - 240.00	200.00 - 240.00	250.00 - 300.00	250.00 - 300.00	300.00 - 350.00	170.00 - 190.00	140.00 - 160.00
මන්නාරම	180.00 - 200.00	450.00 - 500.00	250.00 - 300.00	250.00 - 280.00	180.00 - 200.00	250.00 - 280.00	180.00 - 200.00	240.00 - 250.00	160.00 - 165.00	90.00 - 95.00
කිලිනොච්චිය	170.00 - 190.00	300.00 - 330.00	300.00 - 340.00	220.00 - 240.00	170.00 - 190.00	260.00 - 280.00	250.00 - 270.00	260.00 - 280.00	150.00 - 160.00	80.00 - 100.00
මුලතිව්	160.00 - 200.00	300.00 - 350.00	200.00 - 250.00	240.00 - 260.00	190.00 - 220.00	280.00 - 280.00	250.00 - 280.00	200.00 - 200.00	140.00 - 150.00	90.00 - 100.00
මඩකලපුව	200.00 - 220.00	300.00 - 350.00	200.00 - 200.00	200.00 - 250.00	150.00 - 150.00	-	320.00 - 320.00	320.00 - 320.00	160.00 - 165.00	60.00 - 65.00
ත්‍රිකුණාමලය	200.00 220.00	320.00 350.00	340.00 360.00	220.00 240.00	190.00 200.00	340.00 350.00	280.00 300.00	220.00 240.00	160.00 170.00	110.00 120.00
හඟුරන්කොඳ	180.00 - 210.00	450.00 - 500.00	250.00 - 280.00	180.00 - 220.00	-	200.00 - 250.00	-	250.00 - 300.00	140.00 - 150.00	120.00 - 130.00
වේයන්ගොඩ	240.00 - 280.00	440.00 - 520.00	320.00 - 360.00	220.00 - 240.00	180.00 - 220.00	180.00 - 200.00	180.00 - 200.00	280.00 - 320.00	140.00 - 160.00	110.00 - 130.00
ගලෙන්බිඳුණුවැව	140.00 - 180.00	500.00 - 600.00	300.00 - 400.00	160.00 - 200.00	160.00 - 200.00	220.00 - 300.00	200.00 - 260.00	280.00 - 340.00	125.00 - 140.00	100.00 - 120.00
බණ්ඩාරවෙල	170.00 - 200.00	320.00 - 360.00	200.00 - 240.00	180.00 - 220.00	160.00 - 180.00	210.00 - 240.00	210.00 - 240.00	320.00 - 400.00	150.00 - 170.00	120.00 - 140.00
මාතලේ	200.00 - 240.00	500.00 - 600.00	200.00 - 240.00	280.00 - 320.00	180.00 - 200.00	360.00 - 400.00	360.00 - 400.00	350.00 - 480.00	150.00 - 170.00	120.00 - 140.00

වග අංක 08: සලකා බලන සිල්ලර වෙළඳපොලවල පලතුරු මිල ගණන් (කිලෝවකට රුපියල්)

සති අංක 14: 03 - 09 අප්‍රේල් 2026

18

ප්‍රදේශ	කෙසෙල් වර්ග					අන්තාසි			අඹ වර්ග	
	ඇඹුල්	කෝලිකුටුටු	සීනි	ආනමාළු	ඇම්බුන්	ලොකු	මධ්‍යම	කුඩා	බෙට්ටි	කර්තකොලොම්බන්
කොළඹ	180.00 - 250.00	350.00 - 450.00	160.00 - 250.00	300.00 - 400.00	300.00 - 400.00	300.00 - 500.00	-	-	-	500.00 - 800.00
ගම්පහ	180.00 - 220.00	390.00 - 420.00	180.00 - 220.00	-	-	390.00 - 440.00	-	-	-	400.00 - 450.00
කුරුණෑගල	200.00 - 230.00	440.00 - 460.00	200.00 - 230.00	-	420.00 - 460.00	440.00 - 500.00	-	-	-	450.00 - 500.00
නිකවැරටිය	200.00 - 230.00	400.00 - 450.00	200.00 - 230.00	-	450.00 - 480.00	-	-	-	-	-
දඹුල්ල	200.00 - 220.00	380.00 - 420.00	180.00 - 200.00	-	380.00 - 400.00	350.00 - 400.00	-	-	350.00 - 400.00	600.00 - 700.00
අනුරාධපුරය	240.00 - 260.00	400.00 - 450.00	200.00 - 220.00	300.00 - 400.00	380.00 - 450.00	680.00 - 760.00	-	-	-	600.00 - 700.00
තඹුන්තේගම	200.00 - 250.00	400.00 - 450.00	150.00 - 200.00	-	450.00 - 480.00	400.00 - 500.00	-	-	-	400.00 - 500.00
පොළොන්නරුව	250.00 - 250.00	450.00 - 500.00	180.00 - 200.00	-	450.00 - 500.00	450.00 - 550.00	-	-	-	700.00 - 750.00
කළුතර	180.00 - 220.00	300.00 - 360.00	160.00 - 180.00	220.00 - 280.00	250.00 - 300.00	390.00 - 494.00	-	-	-	420.00 - 500.00
බදුල්ල	150.00 - 200.00	350.00 - 400.00	150.00 - 180.00	200.00 - 250.00	250.00 - 350.00	400.00 - 450.00	-	-	250.00 - 300.00	500.00 - 650.00
කැප්පෙට්පොළ	220.00 - 230.00	360.00 - 370.00	190.00 - 210.00	230.00 - 240.00	330.00 - 340.00	320.00 - 330.00	-	-	-	-
මොණරාගල	130.00 - 150.00	300.00 - 340.00	100.00 - 120.00	250.00 - 270.00	260.00 - 300.00	350.00 - 400.00	-	-	-	600.00 - 700.00
කෑගල්ල	200.00 - 220.00	360.00 - 380.00	200.00 - 220.00	350.00 - 380.00	350.00 - 380.00	350.00 - 380.00	-	-	-	850.00 - 900.00
අම්පාර	160.00 - 180.00	350.00 - 380.00	140.00 - 140.00	350.00 - 350.00	350.00 - 350.00	400.00 - 460.00	-	-	-	650.00 - 680.00
දෙහිඅත්තකණ්ඩිය	220.00 - 250.00	380.00 - 420.00	200.00 - 200.00	-	360.00 - 380.00	700.00 - 800.00	-	-	-	800.00 - 800.00
නුවරඑළිය	220.00 - 240.00	360.00 - 380.00	200.00 - 220.00	260.00 - 280.00	300.00 - 320.00	360.00 - 380.00	-	-	-	950.00 - 980.00
නුවර	180.00 - 200.00	340.00 - 360.00	170.00 - 200.00	260.00 - 280.00	360.00 - 370.00	350.00 - 375.00	-	-	-	-
පුත්තලම	130.00 - 160.00	320.00 - 360.00	130.00 - 160.00	250.00 - 280.00	-	520.00 - 550.00	-	-	-	-
රත්නපුරය	160.00 - 240.00	400.00 - 500.00	140.00 - 200.00	300.00 - 330.00	350.00 - 380.00	420.00 - 490.00	-	-	-	450.00 - 750.00
හම්බන්තොට	120.00 - 140.00	300.00 - 320.00	150.00 - 150.00	-	-	350.00 - 400.00	-	-	-	400.00 - 450.00
මාතර	180.00 - 200.00	360.00 - 380.00	150.00 - 180.00	250.00 - 270.00	270.00 - 300.00	400.00 - 420.00	-	-	280.00 - 320.00	400.00 - 500.00
ගාල්ල	180.00 - 200.00	380.00 - 400.00	180.00 - 200.00	350.00 - 380.00	350.00 - 380.00	380.00 - 400.00	-	-	-	900.00 - 1000.00
තිස්සමහාරාමය	150.00 - 170.00	350.00 - 370.00	140.00 - 150.00	-	-	380.00 - 420.00	-	-	-	-
මීගොඩ	180.00 - 220.00	380.00 - 400.00	180.00 - 200.00	300.00 - 320.00	300.00 - 320.00	280.00 - 350.00	-	-	-	450.00 - 500.00
ඇඹිලිපිටිය	80.00 - 100.00	250.00 - 300.00	80.00 - 120.00	250.00 - 280.00	280.00 - 300.00	320.00 - 400.00	-	-	350.00 - 380.00	450.00 - 600.00
යාපනය	160.00 - 170.00	340.00 - 350.00	140.00 - 160.00	-	-	-	-	-	-	-
වවුනියාව	160.00 - 180.00	350.00 - 380.00	150.00 - 180.00	180.00 - 200.00	160.00 - 180.00	500.00 - 600.00	-	-	-	550.00 - 650.00
මන්නාරම	180.00 - 200.00	350.00 - 380.00	150.00 - 180.00	250.00 - 250.00	280.00 - 300.00	550.00 - 600.00	-	-	-	950.00 - 1000.00
කිලිනොච්චිය	180.00 - 200.00	340.00 - 360.00	160.00 - 180.00	170.00 - 180.00	190.00 - 200.00	500.00 - 540.00	-	-	-	-
මුලතිව්	150.00 - 160.00	350.00 - 380.00	140.00 - 150.00	240.00 - 270.00	270.00 - 320.00	580.00 - 650.00	-	-	-	1000.00 - 1200.00
මඩකලපුව	-	350.00 - 380.00	150.00 - 150.00	250.00 - 250.00	-	500.00 - 550.00	-	-	-	750.00 - 800.00
ත්‍රිකුණාමලය	200.00 - 220.00	400.00 - 440.00	180.00 - 200.00	-	-	650.00 - 680.00	-	-	-	650.00 - 700.00
වේයන්ගොඩ	190.00 - 220.00	380.00 - 400.00	180.00 - 210.00	320.00 - 350.00	350.00 - 370.00	320.00 - 350.00	-	-	-	380.00 - 450.00
ගලෙන්බිඳුණුවැව	140.00 - 180.00	360.00 - 400.00	130.00 - 170.00	-	-	400.00 - 440.00	-	-	-	550.00 - 600.00
බණ්ඩාරවෙල	200.00 - 220.00	320.00 - 340.00	160.00 - 180.00	260.00 - 280.00	280.00 - 300.00	-	-	-	-	-
මාතලේ	180.00 - 200.00	400.00 - 460.00	180.00 - 200.00	200.00 - 240.00	350.00 - 400.00	520.00 - 600.00	-	-	-	-

වගු අංක 08 (ඉතිරිය.)

ප්‍රදේශ	අඹ වර්ග		අනෙකුත් පළතුරු වර්ග							
	විලාඨ	කොහු	පැපොල්	වැල් දොඬුම්	දිවුල්	දොඬුම්	අලිගැටපේර	බෙලි	මිදි	තැඹිලි(ගෙඩියකට රු .)
කොළඹ	450.00 - 600.00	-	250.00 - 400.00	600.00 - 1000.00	450.00 - 900.00	250.00 - 500.00	600.00 - 1000.00	400.00 - 700.00	2300.00 - 3000.00	200.00 - 250.00
ගම්පහ	-	-	280.00 - 300.00	-	500.00 - 700.00	280.00 - 360.00	600.00 - 700.00	-	2700.00 - 2800.00	180.00 - 200.00
කුරුණෑගල	-	-	260.00 - 300.00	-	620.00 - 700.00	-	650.00 - 700.00	-	2500.00 - 2600.00	170.00 - 200.00
නිකවැට්ටිය	-	-	180.00 - 220.00	-	-	360.00 - 420.00	600.00 - 700.00	-	2400.00 - 2600.00	180.00 - 200.00
දඹුල්ල	450.00 - 500.00	200.00 - 250.00	200.00 - 250.00	600.00 - 650.00	400.00 - 450.00	300.00 - 380.00	550.00 - 650.00	300.00 - 350.00	2900.00 - 3000.00	180.00 - 200.00
අනුරාධපුරය	-	-	180.00 - 200.00	-	500.00 - 600.00	400.00 - 500.00	600.00 - 700.00	500.00 - 600.00	2500.00 - 2800.00	200.00 - 250.00
තඹුන්තේගම	-	-	180.00 - 250.00	400.00 - 500.00	-	200.00 - 250.00	380.00 - 500.00	-	-	200.00 - 220.00
පොළොන්නරුව	500.00 - 600.00	-	250.00 - 300.00	900.00 - 1000.00	-	420.00 - 480.00	800.00 - 850.00	-	2500.00 - 3000.00	250.00 - 260.00
කළුතර	500.00 - 600.00	-	250.00 - 300.00	-	450.00 - 600.00	-	-	450.00 - 500.00	2500.00 - 3000.00	170.00 - 200.00
බදුල්ල	400.00 - 450.00	200.00 - 250.00	200.00 - 300.00	800.00 - 1000.00	450.00 - 600.00	300.00 - 400.00	400.00 - 500.00	300.00 - 350.00	2800.00 - 3000.00	150.00 - 250.00
කැප්පෙට්පොළ	-	-	340.00 - 350.00	700.00 - 800.00	420.00 - 480.00	360.00 - 420.00	900.00 - 1000.00	420.00 - 480.00	2500.00 - 2600.00	230.00 - 250.00
මොණරාගල	-	-	150.00 - 170.00	600.00 - 680.00	-	300.00 - 360.00	500.00 - 600.00	250.00 - 300.00	2800.00 - 3000.00	180.00 - 200.00
කෑගල්ල	450.00 - 500.00	-	400.00 - 450.00	550.00 - 600.00	500.00 - 550.00	350.00 - 360.00	1000.00 - 1050.00	350.00 - 360.00	2500.00 - 2500.00	150.00 - 160.00
අම්පාර	400.00 - 450.00	-	260.00 - 280.00	600.00 - 650.00	-	-	-	-	2800.00 - 3000.00	180.00 - 200.00
දෙහිඅත්තකණ්ඩිය	-	-	330.00 - 350.00	-	-	-	650.00 - 650.00	300.00 - 350.00	2800.00 - 3000.00	130.00 - 160.00
නුවරඑළිය	360.00 - 380.00	200.00 - 220.00	340.00 - 360.00	800.00 - 1000.00	480.00 - 500.00	550.00 - 600.00	750.00 - 800.00	460.00 - 480.00	2600.00 - 3000.00	250.00 - 260.00
නුවර	-	-	250.00 - 270.00	800.00 - 1000.00	400.00 - 500.00	300.00 - 350.00	800.00 - 1000.00	300.00 - 350.00	2500.00 - 2600.00	180.00 - 200.00
පුත්තලම	-	-	280.00 - 320.00	500.00 - 600.00	-	200.00 - 280.00	-	-	2500.00 - 2600.00	150.00 - 150.00
හම්බන්තොට	-	-	150.00 - 200.00	400.00 - 500.00	350.00 - 400.00	280.00 - 320.00	550.00 - 550.00	300.00 - 350.00	2500.00 - 3000.00	140.00 - 150.00
රත්නපුරය	500.00 - 600.00	200.00 - 300.00	200.00 - 280.00	-	400.00 - 600.00	250.00 - 300.00	-	300.00 - 500.00	2000.00 - 2500.00	120.00 - 160.00
මාතර	450.00 - 500.00	-	200.00 - 230.00	600.00 - 650.00	550.00 - 600.00	400.00 - 500.00	500.00 - 550.00	450.00 - 480.00	2500.00 - 2800.00	180.00 - 200.00
ගාල්ල	-	-	280.00 - 300.00	800.00 - 1000.00	600.00 - 650.00	600.00 - 700.00	1100.00 - 1200.00	600.00 - 600.00	2850.00 - 3000.00	160.00 - 200.00
තිස්සමහාරාමය	-	-	200.00 - 220.00	-	450.00 - 480.00	-	-	450.00 - 460.00	3000.00 - 3200.00	180.00 - 190.00
මීගොඩ	400.00 - 500.00	-	220.00 - 250.00	600.00 - 700.00	600.00 - 600.00	240.00 - 300.00	450.00 - 500.00	250.00 - 300.00	2200.00 - 3000.00	170.00 - 180.00
ඇඹිලිපිටිය	320.00 - 350.00	200.00 - 250.00	200.00 - 240.00	500.00 - 600.00	450.00 - 500.00	200.00 - 250.00	700.00 - 750.00	280.00 - 320.00	2300.00 - 2500.00	180.00 - 200.00
යාපනය	-	-	240.00 - 250.00	-	400.00 - 420.00	-	-	-	2400.00 - 2500.00	180.00 - 200.00
වවුනියාව	-	-	200.00 - 240.00	400.00 - 500.00	400.00 - 450.00	-	-	-	2600.00 - 2700.00	200.00 - 240.00
මන්නාරම	-	-	250.00 - 300.00	350.00 - 400.00	400.00 - 450.00	500.00 - 550.00	-	-	2600.00 - 2800.00	180.00 - 200.00
කිලිනොච්චිය	-	-	250.00 - 280.00	-	360.00 - 420.00	-	-	-	2800.00 - 2900.00	240.00 - 260.00
මුලතිව්	-	-	240.00 - 280.00	400.00 - 420.00	400.00 - 420.00	-	-	-	2650.00 - 2750.00	160.00 - 180.00
මඩකලපුව	-	-	300.00 - 350.00	500.00 - 550.00	500.00 - 600.00	380.00 - 400.00	650.00 - 700.00	-	2000.00 - 2200.00	180.00 - 200.00
ත්‍රිකුණාමලය	-	-	300.00 - 340.00	600.00 - 650.00	400.00 - 450.00	440.00 - 450.00	-	-	2400.00 - 2500.00	220.00 - 240.00
වේයන්ගොඩ	-	-	230.00 - 250.00	600.00 - 660.00	600.00 - 650.00	320.00 - 360.00	500.00 - 600.00	380.00 - 400.00	2500.00 - 2600.00	170.00 - 200.00
ගලෙන්බිඳුණුවැව	350.00 - 400.00	-	160.00 - 200.00	-	-	250.00 - 300.00	600.00 - 750.00	-	2500.00 - 2600.00	180.00 - 200.00
බණ්ඩාරවෙල	-	-	200.00 - 240.00	800.00 - 900.00	420.00 - 540.00	300.00 - 360.00	-	-	2600.00 - 2700.00	200.00 - 220.00
මාතලේ	-	320.00 - 400.00	340.00 - 360.00	500.00 - 700.00	400.00 - 500.00	400.00 - 500.00	-	300.00 - 400.00	2400.00 - 2500.00	160.00 - 200.00

19

වග අංක 09: සලකා බලන නොග වෙළඳපොලවල මාළු හා බිත්තර මිල ගණන්

සති අංක 14: 03 - 09 අප්‍රේල් 2026

ප්‍රදේශ	මාළු වර්ග (කිලෝවකට රුපියල්)					
	සාලයා	හුරුල්ලා	බලයා	කෙලවල්ලා	තෝරා	පරවි
කොළඹ	800.00 - 800.00	1000.00 - 1000.00	800.00 - 850.00	1200.00 - 1500.00	2500.00 - 2600.00	1200.00 - 1400.00
නුවර	650.00 - 700.00	1000.00 - 1100.00	850.00 - 1000.00	1200.00 - 1400.00	2400.00 - 2600.00	1000.00 - 1250.00
කළුතර	700.00 - 750.00	-	1200.00 - 1300.00	1400.00 - 1600.00	-	-
පුත්තලම	500.00 - 600.00	900.00 - 1050.00	800.00 - 850.00	1200.00 - 1350.00	1850.00 - 2000.00	1100.00 - 1200.00
මාතර	700.00 - 730.00	-	1000.00 - 1100.00	1350.00 - 1500.00	-	1400.00 - 1500.00
හම්බන්තොට	-	900.00 - 1000.00	800.00 - 900.00	1300.00 - 1400.00	2400.00 - 2400.00	1000.00 - 1000.00
ගාල්ල	450.00 - 500.00	950.00 - 1000.00	700.00 - 900.00	1000.00 - 1300.00	1400.00 - 1500.00	1000.00 - 1300.00
මඩකලපුව	-	-	1000.00 - 1000.00	1200.00 - 1200.00	1200.00 - 1200.00	1200.00 - 1200.00
ත්‍රිකුණාමලය	400.00 - 450.00	950.00 - 1000.00	1000.00 - 1050.00	1800.00 - 1850.00	1900.00 - 1950.00	1400.00 - 1450.00
මන්නාරම	700.00 - 750.00	1250.00 - 1300.00	1000.00 - 1100.00	-	-	1200.00 - 1220.00

ප්‍රදේශ	මාළු වර්ග (කිලෝවකට රුපියල්)				බිත්තර (බිත්තරයකට රුපියල්)	
	මෝරා	ඉස්සා	කලපන්	තෙප්පිලි	දුඹුරු	සුදු
කොළඹ	1300.00 - 1400.00	1250.00 - 1450.00	1800.00 - 2200.00	-	41.00 - 43.00	39.00 - 40.00
නුවර	1300.00 - 1400.00	2000.00 - 2200.00	1900.00 - 2000.00	-	40.00 - 42.00	38.00 - 40.00
කළුතර	800.00 - 1000.00	-	1700.00 - 1800.00	-	-	-
පුත්තලම	1700.00 - 1800.00	1800.00 - 2000.00	-	-	43.00 - 44.00	41.00 - 42.00
මාතර	1000.00 - 1100.00	-	1500.00 - 1600.00	-	42.00 - 43.00	38.00 - 39.00
හම්බන්තොට	-	1200.00 - 1200.00	2000.00 - 2000.00	-	40.00 - 40.00	39.00 - 39.00
ගාල්ල	850.00 - 1000.00	-	1500.00 - 1700.00	-	39.00 - 40.00	38.00 - 40.00
මඩකලපුව	700.00 - 750.00	1000.00 - 1200.00	1200.00 - 1200.00	-	42.00 - 42.00	39.00 - 40.00
ත්‍රිකුණාමලය	1800.00 - 1850.00	1150.00 - 1200.00	-	-	40.00 - 42.00	39.00 - 40.00
මන්නාරම	1550.00 - 1600.00	1400.00 - 1450.00	-	-	41.00 - 42.00	38.00 - 39.00

වග අංක 10: සලකා බලන නොග වෙළඳපොලවල කරවල මිල ගණන් (කිලෝවකට රුපියල්)

සති අංක 14: 03 - 09 අප්‍රේල් 2026

ප්‍රදේශ	දේශීය කරවල වර්ග					
	හාල්මැස්සා	කට්ටාවා	තෝරා	මෝරා	බලයා	අගුළුවා
කොළඹ	1400 - 1600	1800 - 2200	2800 - 3000	2550 - 2800	1400 - 1550	1800 - 2000
නුවර	1500 - 1600	-	-	2550 - 2700	1500 - 1600	-
මඩකලපුව	1000 - 1100	2500 - 2500	-	-	1500 - 1650	-
ත්‍රිකුණාමලය	1150 - 1200	-	-	-	-	-
මන්නාරම	1200 - 1300	2450 - 2500	-	2000 - 2200	1000 - 1100	900 - 950

ප්‍රදේශ	දේශීය කරවල වර්ග			ආනයනික කරවල වර්ග		
	මඩුවා	කොඩුවා	සාලයා	හාල්මැස්සා	කට්ටාවා	තෝරා
කොළඹ	1500 - 1700	-	800 - 850	1150 - 1200	2100 - 2200	3000 - 3200
නුවර	-	-	850 - 900	1200 - 1300	1850 - 1900	-
මඩකලපුව	-	-	500 - 500	-	-	-
ත්‍රිකුණාමලය	-	-	550 - 600	900 - 950	1900 - 2000	-
මන්නාරම	800 - 850	-	-	-	-	-

ප්‍රදේශ	ආනයනික කරවල වර්ග					
	මෝරා	බලයා	අගුළුවා	මඩුවා	කොඩුවා	සාලයා
කොළඹ	2500 - 2600	-	2000 - 2150	-	-	-
නුවර	-	-	-	-	-	-
මඩකලපුව	-	-	-	-	-	-
ත්‍රිකුණාමලය	-	1150 - 1200	1000 - 1050	1100 - 1150	-	-
මන්නාරම	-	-	-	-	-	-

වග අංක 11: සලකා බලන සිල්ලර වෙළඳපොලවල මාළු හා බිත්තර මිල ගණන් (කිලෝවකට රුපියල්)

සති අංක 14: 03 - 09 අප්‍රේල් 2026

ප්‍රදේශ	මාළු වර්ග									බිත්තර වර්ග (බිත්තරයකට රුපියල්)										
	සාලයා		හුරුල්ලා		බලයා		කෙලවල්ලා		තෝරා		පරවි		මෝරා		තලපත්		දුඹුරු		සුදු	
කොළඹ	800.00	900.00	1000.00	1500.00	1100.00	1500.00	1600.00	2800.00	2800.00	4000.00	1500.00	2800.00	1700.00	2000.00	2700.00	3200.00	44.00	45.00	42.00	43.00
ගම්පහ	700.00	800.00	1150.00	1200.00	-	-	2000.00	2100.00	-	-	2000.00	2000.00	-	-	2700.00	2800.00	44.00	45.00	42.00	43.00
කුරුණෑගල	750.00	800.00	1200.00	1300.00	-	-	2000.00	2100.00	-	-	1900.00	2000.00	-	-	2650.00	2700.00	43.00	45.00	39.00	42.00
නිකවැරටිය	800.00	900.00	1200.00	1300.00	1000.00	1150.00	2400.00	2500.00	-	-	-	-	-	-	2600.00	2700.00	41.00	44.00	41.00	43.00
දඹුල්ල	680.00	700.00	1300.00	1400.00	1100.00	1200.00	2300.00	2400.00	2800.00	2900.00	1400.00	1600.00	1800.00	2000.00	2600.00	2800.00	44.00	45.00	42.00	43.00
අනුරාධපුරය	700.00	750.00	1100.00	1200.00	1000.00	1200.00	2200.00	2400.00	-	-	1400.00	1600.00	1800.00	2000.00	2600.00	2800.00	43.00	44.00	41.00	43.00
තඹින්නේගම	-	-	-	-	-	-	-	-	-	-	-	-	-	-	-	-	42.00	45.00	42.00	45.00
පොළොන්නරුව	600.00	600.00	1300.00	1300.00	1600.00	1600.00	2000.00	2000.00	2700.00	2700.00	1800.00	1800.00	2000.00	2000.00	2400.00	2400.00	43.00	43.00	43.00	43.00
කළුතර	800.00	900.00	-	-	-	-	2400.00	2800.00	-	-	2200.00	2800.00	1800.00	2000.00	2600.00	2800.00	43.00	45.00	40.00	42.00
බදුල්ල	560.00	600.00	1000.00	1200.00	1500.00	1600.00	2000.00	2150.00	2600.00	2800.00	1600.00	1800.00	1100.00	1800.00	2250.00	2600.00	44.00	46.00	40.00	44.00
කැප්පෙට්පොළ	600.00	650.00	1100.00	1200.00	1400.00	1450.00	1900.00	2000.00	-	-	1500.00	1550.00	1650.00	1700.00	2200.00	2300.00	46.00	48.00	44.00	46.00
මොණරාගල	700.00	750.00	1200.00	1400.00	1150.00	1200.00	2200.00	2400.00	2800.00	3000.00	-	-	-	-	2600.00	2800.00	43.00	44.00	42.00	43.00
කෑගල්ල	850.00	900.00	1400.00	1430.00	1000.00	1150.00	2000.00	2050.00	-	-	-	-	1750.00	1800.00	2600.00	2620.00	44.00	45.00	42.00	44.00
අම්පාර	700.00	800.00	1200.00	1300.00	-	-	2500.00	2600.00	-	-	1800.00	2000.00	-	-	2800.00	3000.00	-	-	40.00	45.00
දෙහිඅත්තකණ්ඩිය	700.00	700.00	-	-	1600.00	1600.00	2400.00	2400.00	-	-	-	-	-	-	-	-	40.00	43.00	38.00	40.00
නුවරඑළිය	640.00	660.00	-	-	1400.00	1500.00	1800.00	1900.00	2800.00	3000.00	1560.00	1600.00	1650.00	1680.00	2300.00	2400.00	47.00	48.00	44.00	45.00
නුවර	850.00	900.00	1200.00	1300.00	1250.00	1400.00	2000.00	2200.00	2900.00	3000.00	1500.00	1600.00	1600.00	1650.00	2200.00	2400.00	44.00	45.00	41.00	43.00
පුත්තලම	600.00	750.00	1100.00	1200.00	1000.00	1200.00	2000.00	2400.00	2200.00	2500.00	1300.00	1600.00	2000.00	2400.00	2500.00	2600.00	45.00	45.00	45.00	45.00
හම්බන්තොට	600.00	600.00	1100.00	1200.00	1000.00	1100.00	2300.00	2400.00	3200.00	3200.00	1700.00	1800.00	-	-	2500.00	2600.00	41.00	41.00	39.00	41.00
රත්නපුරය	600.00	700.00	1300.00	1400.00	1200.00	1400.00	1800.00	2000.00	3200.00	3600.00	2000.00	2200.00	1600.00	1800.00	2220.00	2400.00	43.00	44.00	40.00	42.00
මාතර	800.00	900.00	-	-	1600.00	1700.00	2200.00	2400.00	-	-	2200.00	2300.00	1500.00	1600.00	2400.00	2500.00	43.00	45.00	39.00	41.00
ගාල්ල	650.00	750.00	1300.00	1400.00	1100.00	1250.00	2300.00	2500.00	2800.00	3400.00	2000.00	2200.00	-	-	2200.00	2400.00	41.00	43.00	40.00	42.00
තිස්සමහාරාමය	600.00	700.00	1200.00	1300.00	1200.00	1300.00	-	-	-	-	-	-	-	-	2100.00	2200.00	-	-	42.00	44.00
මීගොඩ	800.00	800.00	-	-	-	-	-	-	-	-	-	-	-	-	3000.00	3300.00	44.00	45.00	40.00	44.00
ඇඹිලිපිටිය	650.00	700.00	-	-	1350.00	1400.00	2300.00	2500.00	-	-	1800.00	1850.00	1650.00	1700.00	2550.00	2600.00	41.00	42.00	39.00	42.00
යාපනය	500.00	600.00	-	-	1200.00	1300.00	-	-	2700.00	2900.00	-	-	-	-	-	-	43.00	44.00	42.00	43.00
වවුනියාව	600.00	700.00	1200.00	1300.00	1200.00	1300.00	2400.00	2500.00	2800.00	2900.00	1700.00	1900.00	2600.00	2700.00	2500.00	2700.00	43.00	47.00	42.00	46.00
මන්නාරම	800.00	950.00	1500.00	1550.00	1300.00	1350.00	-	-	-	-	1800.00	1850.00	2500.00	2550.00	-	-	44.00	45.00	42.00	43.00
කිලිනොච්චිය	450.00	500.00	900.00	950.00	1000.00	1100.00	-	-	-	-	1400.00	1500.00	2400.00	2500.00	-	-	44.00	45.00	42.00	43.00
මුලතිව්	500.00	550.00	950.00	1050.00	1200.00	1250.00	1900.00	2000.00	-	-	1450.00	1600.00	2350.00	2500.00	1950.00	2000.00	42.00	44.00	39.00	42.00
මඩකලපුව	600.00	600.00	1000.00	1000.00	1800.00	1850.00	2000.00	2100.00	2200.00	2200.00	2000.00	2200.00	1200.00	1300.00	-	-	-	-	-	-
ත්‍රිකුණාමලය	500.00	550.00	1100.00	1150.00	1150.00	1200.00	2100.00	2150.00	2300.00	2350.00	1550.00	1600.00	1950.00	2000.00	-	-	43.00	45.00	42.00	44.00
වේයන්ගොඩ	780.00	800.00	-	-	-	-	2200.00	2300.00	3000.00	3000.00	-	-	-	-	2500.00	2600.00	43.00	46.00	40.00	44.00
ගලෙන්බිඳුණුවැව	600.00	700.00	-	-	950.00	1200.00	2300.00	2500.00	3400.00	3500.00	1500.00	1600.00	2000.00	2200.00	2900.00	3000.00	43.00	45.00	42.00	45.00
බණ්ඩාරවෙල	-	-	1300.00	1400.00	-	-	1900.00	2000.00	-	-	1800.00	1850.00	1500.00	1550.00	2400.00	2500.00	43.00	45.00	41.00	42.00
මාතලේ	700.00	800.00	1200.00	1400.00	1000.00	1200.00	2500.00	2600.00	3000.00	3200.00	1600.00	1700.00	1600.00	1700.00	2600.00	2800.00	43.00	45.00	41.00	42.00

වගු අංක 12: සලකා බලන සිල්ලර වෙළඳපොලවල කරවල මිල ගණන් (කිලෝවකට රුපියල්)

සති අංක 14: 03 - 09 අප්‍රේල් 2026

ප්‍රදේශ	කරවල වර්ග													
	හාල්මැස්සා(ආනයනික)		කට්ටාවා		තෝරා		මෝරා		බලයා		අගුළුවා		සාලයා	
කොළඹ	1300.00	1400.00	2300.00	3200.00	3200.00	4000.00	3000.00	3400.00	1800.00	2400.00	2400.00	3000.00	1000.00	1200.00
ගම්පහ	1000.00	2000.00	3000.00	3200.00	-	-	3000.00	3200.00	1400.00	1500.00	2000.00	2200.00	1300.00	1400.00
කුරුණෑගල	-	-	2400.00	2500.00	-	-	-	-	1500.00	1600.00	2000.00	2200.00	950.00	1000.00
නිකවැරටිය	1000.00	1200.00	-	-	-	-	-	-	1800.00	2000.00	2600.00	2700.00	900.00	1000.00
දඹුල්ල	-	-	2500.00	2600.00	-	-	3000.00	3200.00	1600.00	1800.00	2200.00	2400.00	-	-
අනුරාධපුරය	-	-	2600.00	3000.00	-	-	3000.00	3200.00	1800.00	2000.00	2400.00	2800.00	900.00	1200.00
තඹින්නේගම	-	-	2200.00	2400.00	-	-	2800.00	3200.00	1300.00	1700.00	1350.00	1500.00	1000.00	1200.00
පොළොන්නරුව	1400.00	1500.00	-	-	-	-	-	-	-	-	-	-	-	-
කළුතර	-	-	-	-	-	-	2800.00	3200.00	1400.00	1800.00	-	-	1000.00	1200.00
බදුල්ල	1200.00	1200.00	2400.00	2800.00	2800.00	3000.00	2800.00	3200.00	1300.00	1800.00	-	-	-	-
කැප්පෙට්පොළ	-	-	-	-	-	-	-	-	-	-	-	-	-	-
මොණරාගල	-	-	-	-	-	-	-	-	-	-	-	-	-	-
කෑගල්ල	1600.00	1700.00	-	-	-	-	-	-	-	-	-	-	-	-
අම්පාර	1400.00	1600.00	2500.00	2600.00	2800.00	2800.00	2800.00	3000.00	1900.00	2000.00	-	-	-	-
දෙහිඅත්තකණ්ඩිය	-	-	2200.00	3000.00	-	-	2800.00	2800.00	1800.00	2400.00	1600.00	1800.00	1200.00	1200.00
නුවරඑළිය	-	-	3000.00	3200.00	3300.00	3400.00	3200.00	3250.00	1800.00	1900.00	1700.00	1800.00	1100.00	1200.00
නුවර	-	-	-	-	3400.00	3500.00	3000.00	3200.00	2000.00	2200.00	2400.00	2500.00	1100.00	1200.00
පුත්තලම	1600.00	1650.00	2600.00	3000.00	-	-	2700.00	2700.00	1600.00	1800.00	1400.00	1600.00	900.00	1120.00
හම්බන්තොට	-	-	-	-	-	-	-	-	1500.00	1600.00	-	-	-	-
රත්නපුරය	1320.00	1400.00	2400.00	2800.00	-	-	3200.00	3400.00	1840.00	2350.00	2200.00	2600.00	960.00	1000.00
මාතර	-	-	-	-	-	-	-	-	-	-	-	-	-	-
ගාල්ල	1700.00	1800.00	2500.00	2800.00	-	-	2400.00	2600.00	1600.00	2000.00	2300.00	2600.00	1200.00	1200.00
තිස්සමහාරාමය	-	-	-	-	-	-	-	-	-	-	-	-	-	-
මීගොඩ	-	-	2600.00	2600.00	-	-	3000.00	3000.00	1700.00	1900.00	-	-	1000.00	1200.00
ඇඹිලිපිටිය	1700.00	1800.00	2500.00	2600.00	-	-	-	-	1750.00	1800.00	-	-	900.00	950.00
යාපනය	-	-	2000.00	2100.00	-	-	2400.00	2600.00	1400.00	1500.00	-	-	1200.00	1250.00
වවුනියාව	1400.00	1500.00	2100.00	2200.00	-	-	2400.00	2500.00	1400.00	1500.00	1400.00	1500.00	900.00	1000.00
මන්නාරම	1350.00	1450.00	2800.00	2850.00	-	-	2800.00	3000.00	1800.00	2000.00	1950.00	2000.00	-	-
කිලිනොච්චිය	1700.00	1800.00	2500.00	2600.00	-	-	2400.00	2500.00	1300.00	1400.00	-	-	1000.00	1100.00
මුලතිව්	1400.00	1500.00	2500.00	2600.00	-	-	2450.00	2500.00	1250.00	1400.00	-	-	1100.00	1250.00
මඩකලපුව	1200.00	1300.00	2800.00	2850.00	-	-	-	-	1800.00	2000.00	-	-	-	-
ත්‍රිකුණාමලය	1400.00	1450.00	-	-	-	-	-	-	-	-	-	-	-	-
වෙයන්ගොඩ	1400.00	1600.00	-	-	-	-	-	-	1700.00	2000.00	-	-	1000.00	1200.00
ගලෙන්බිඳුණුවැව	1400.00	1600.00	3100.00	3300.00	3450.00	3500.00	3100.00	3300.00	2000.00	2200.00	3000.00	3200.00	900.00	1000.00
බණ්ඩාරවෙල	-	-	-	-	-	-	-	-	-	-	-	-	-	-
මාතලේ	-	-	2600.00	2900.00	-	-	2800.00	3000.00	1800.00	1950.00	2600.00	2700.00	1000.00	1100.00

වගු අංක 13: සලකා බලන පිල්ලර වෙළඳපොලවල මස් මිල ගණන් (කිලෝවකට රුපියල්)

සති අංක 14: 03 - 09 අප්‍රේල් 2026

ප්‍රදේශ	හරක් මස්	කුකුල් මස්		එළ මස්	ලෞරු මස්
		බ්‍රොයිලර්	කරි		
කොළඹ	3000.00 - 3000.00	1400.00 - 1480.00	1250.00 - 1350.00	4200.00 - 4500.00	2700.00 - 2800.00
ගම්පහ	-	1400.00 - 1430.00	1400.00 - 1500.00	4000.00 - 4000.00	2600.00 - 2600.00
කුරුණෑගල	2600.00 - 2600.00	1400.00 - 1440.00	-	-	2700.00 - 2700.00
නිකවැරටිය	2500.00 - 2600.00	1350.00 - 1480.00	-	-	-
දඹුල්ල	-	1450.00 - 1500.00	1400.00 - 1450.00	-	2600.00 - 2700.00
අනුරාධපුරය	2600.00 - 2700.00	1400.00 - 1450.00	-	-	2700.00 - 2800.00
තඹිත්තේගම	-	1250.00 - 1400.00	-	-	2600.00 - 2800.00
පොළොන්නරුව	2700.00 - 2700.00	1540.00 - 1600.00	1800.00 - 1850.00	4000.00 - 4000.00	2800.00 - 2800.00
කළුතර	2700.00 - 2800.00	1400.00 - 1500.00	1350.00 - 1400.00	-	2600.00 - 2600.00
බදුල්ල	2450.00 - 2500.00	1500.00 - 1530.00	1300.00 - 1450.00	3500.00 - 3500.00	-
කැප්පේටිපොළ	2400.00 - 2400.00	1450.00 - 1500.00	1550.00 - 1600.00	3200.00 - 3300.00	-
මොණරාගල	2800.00 - 2800.00	1500.00 - 1600.00	-	-	3000.00 - 3200.00
කෑගල්ල	2600.00 - 2650.00	1400.00 - 1490.00	1200.00 - 1250.00	3600.00 - 3700.00	2600.00 - 2700.00
අම්පාර	2400.00 - 2500.00	1500.00 - 1600.00	-	-	3000.00 - 3500.00
දෙහිඅත්තකණ්ඩිය	-	-	-	-	2500.00 - 2800.00
නුවරඑළිය	2400.00 - 2450.00	1450.00 - 1500.00	1500.00 - 1600.00	3600.00 - 3700.00	2900.00 - 3000.00
නුවර	2500.00 - 2600.00	1300.00 - 1350.00	1320.00 - 1350.00	3600.00 - 3700.00	2800.00 - 2900.00
පුත්තලම	2500.00 - 2500.00	1450.00 - 1500.00	1600.00 - 1700.00	4500.00 - 4500.00	-
හම්බන්තොට	-	1400.00 - 1430.00	1350.00 - 1350.00	-	3000.00 - 3000.00
රත්නපුරය	2700.00 - 2700.00	1450.00 - 1500.00	1350.00 - 1450.00	3900.00 - 3900.00	2700.00 - 2700.00
මාතර	-	1450.00 - 1490.00	-	-	-
ගාල්ල	2750.00 - 2800.00	1400.00 - 1400.00	1400.00 - 1450.00	3800.00 - 3900.00	3700.00 - 3700.00
තිස්සමහාරාමය	-	-	1450.00 - 1550.00	-	-
මීගොඩ	-	1450.00 - 1470.00	1450.00 - 1460.00	-	2900.00 - 3000.00
ඇඹිලිපිටිය	2550.00 - 2600.00	1290.00 - 1350.00	1200.00 - 1300.00	3750.00 - 4300.00	2650.00 - 2800.00
යාපනය	2400.00 - 2500.00	1600.00 - 1650.00	1700.00 - 1750.00	3800.00 - 4000.00	-
වවුනියාව	2300.00 - 2500.00	1500.00 - 1600.00	1600.00 - 1800.00	3200.00 - 3500.00	-
මන්නාරම	2250.00 - 2300.00	1500.00 - 1550.00	1550.00 - 1600.00	-	-
කිලිනොච්චිය	2450.00 - 2500.00	1550.00 - 1600.00	1650.00 - 1700.00	3900.00 - 4000.00	-
මුලතිව්	2300.00 - 2300.00	1550.00 - 1600.00	1600.00 - 1650.00	-	-
මඩකලපුව	2300.00 - 2300.00	1550.00 - 1600.00	1650.00 - 1700.00	4000.00 - 4000.00	-
ත්‍රිකුණාමලය	2300.00 - 2400.00	1450.00 - 1500.00	1650.00 - 1700.00	3900.00 - 4000.00	-
වේයන්ගොඩ	-	1400.00 - 1450.00	-	-	2600.00 - 2600.00
ගලෙන්බිඳුණුවාව	2600.00 - 2600.00	1350.00 - 1350.00	1400.00 - 1450.00	3600.00 - 3600.00	2400.00 - 2400.00
බණ්ඩාරවෙල	2500.00 - 2600.00	1350.00 - 1400.00	-	3800.00 - 3900.00	-
මාතලේ	2500.00 - 2600.00	1400.00 - 1450.00	-	3600.00 - 3800.00	2700.00 - 2800.00

වගු අංක 14: පිටකොටුව නොග වෙළඳපොළෙහි නොග මිල ගණන් (කිලෝවකට රුපියල්)
සති අංක 14: 03 - 09 අප්‍රේල් 2026

වර්ගය	පරාසය	මිල ගණන් වල සාමාන්‍ය			මිල වෙනස්වීම %		වර්ගය	පරාසය	මිල ගණන් වල සාමාන්‍ය			මිල වෙනස්වීම %		
		මෙම සතිය	පසුගිය සතිය	පසුගිය වසර	පසුගිය සතියට	පසුගිය වසරට			මෙම සතිය	පසුගිය සතිය	පසුගිය වසර	පසුගිය සතියට	පසුගිය වසරට	
සහල්							පොල් (හෙවියකට රු.)							
දේශීය							ලොකු	155.00	165.00	160.00	160.83	188.00	-0.52	-14.89
සමබා 1	250.00 - 255.00	251.00	250.00	241.67	0.40	3.86	කුඩා	135.00	145.00	140.00	140.83	167.00	-0.59	-16.17
සමබා 2	245.00 - 248.00	246.50	241.50	236.50	2.07	4.23								
කිරි සමබා	340.00 - 350.00	345.00	335.00	280.00	2.99	23.21	පළතුරු							
නාඩු 1	210.00 - 212.00	210.40	208.89	226.67	0.72	-7.18	කෙසෙල්							
නාඩු 2	205.00 - 208.00	206.50	203.00	221.00	1.72	-6.56	ඇඹුල්	110.00	180.00	145.45	129.23	96.00	12.55	51.52
රතු කැකුළු	190.00 - 195.00	192.14	194.38	218.00	-1.15	-11.86	කෝලිකුටු	300.00	370.00	336.25	304.17	246.00	10.55	36.69
සුදු කැකුළු	200.00 - 210.00	206.25	208.33	220.00	-1.00	-6.25	සීනි	120.00	150.00	131.00	122.50	111.00	6.94	18.02
ආනයනික							ආනමාලු	250.00	300.00	270.91	303.27	229.60	-10.67	17.99
සමබා	-	-	-	233.00	-	-	ඇමිබුන්	250.00	300.00	270.91	322.36	240.00	-15.96	12.88
නාඩු	-	-	-	-	-	-	පැපොල්	150.00	230.00	204.00	237.00	122.50	-13.92	66.53
රතු කැකුළු	-	-	-	-	-	-	වැල් දොඩම	300.00	500.00	397.78	437.50	550.00	-9.08	-27.68
සුදු කැකුළු	-	-	-	-	-	-	අන්නාසි	250.00	320.00	287.50	322.50	456.67	-10.85	-37.04
වියළි මිරිස්							අන්නාසි (මධ්‍යම)							
ආනයනික	920.00 - 1000.00	956.67	976.67	560.00	-2.05	70.83	අන්නාසි (කුඩා)							
ළඹ							අඹ							
සිතන්	-	-	186.67	193.33	-	-	බෙට්ටි							
වෙදාලන්	220.00 - 320.00	267.50	-	318.33	-15.97	-	කර්තකොලොම්බන්	400.00	600.00	480.00	568.50	643.13	-15.57	-25.36
ආනයනික	220.00 - 240.00	230.00	231.67	285.00	-0.72	-19.30	විලාඩ	300.00	500.00	387.50	468.75	-	-17.33	-
ලොකු ඵල							කොහු							
ආනයනික	100.00 - 130.00	116.67	152.14	112.50	-23.32	3.70	වෙනත් පළතුරු							
දේශීය	-	-	-	-	-	-	දිවුල්	300.00	380.00	340.00	340.00	665.63	0.00	-48.92
අර්බාපල්							දොඩම	150.00	200.00	170.00	145.00	234.38	17.24	-27.47
වැලිමඩ	250.00 - 270.00	260.00	255.00	257.50	1.96	0.97	ඇලිගැටපේර	500.00	700.00	577.27	547.50	545.63	5.44	5.80
නුවරඑළිය	280.00 - 320.00	302.86	298.00	279.17	1.63	8.49	බෙලි	200.00	300.00	260.00	250.00	137.50	4.00	89.09
ආනයනික	160.00 - 200.00	177.22	148.13	167.86	19.64	5.58	මිදි	2200.00	2450.00	2325.00	2057.14	1516.67	13.02	53.30
යාන්‍ය							කැමිලි	180.00	200.00	188.89	191.25	170.00	-1.23	11.11
මුං ඇට	800.00 - 875.00	850.00	796.00	805.00	6.78	5.59								
කඩිපි (සුදු)	700.00 - 750.00	725.00	737.50	666.67	-1.69	8.75	මාළු							
කඩිපි (රතු)	700.00 - 750.00	725.00	737.50	541.67	-1.69	33.85	සාලයා	800.00	800.00	800.00	407.14	327.50	96.49	144.27
රතු පරිප්පු	270.00 - 290.00	277.86	316.88	255.83	-12.31	8.61	හුරුල්ලා	1000.00	1000.00	1000.00	1085.71	920.83	-7.89	8.60
ඵලවළු							බලයා	800.00	850.00	825.00	907.14	904.55	-9.06	-8.79
බටර් බෝංචි	-	-	-	-	-	-	කෙලවල්ලා	1200.00	1500.00	1400.00	1300.00	1254.17	7.69	11.63
කොළ බෝංචි	200.00 - 280.00	244.55	364.55	425.00	-32.92	-42.46	තෝරා	2500.00	2600.00	2533.33	2342.86	1979.17	8.13	28.00
කැරට	280.00 - 350.00	310.00	315.00	326.00	-1.59	-4.91	පරේ	1200.00	1400.00	1300.00	1142.86	1308.33	13.75	-0.64
ලීක්ස්	140.00 - 180.00	157.00	163.00	117.00	-3.68	34.19	මෝරා	1300.00	1400.00	1350.00	1366.67	-	-1.22	-
බිට රූට	40.00 - 130.00	100.71	104.67	330.00	-3.78	-69.48	ඉස්සා	1250.00	1450.00	1337.50	2562.50	2183.33	-47.80	-38.74
තෝකෝල්	80.00 - 130.00	101.11	120.91	234.00	-16.37	-56.79	කලපන්	1800.00	2200.00	2000.00	1571.43	1808.33	27.27	10.60
රාඩු	40.00 - 60.00	52.73	60.00	118.00	-12.12	-55.32	බිත්තර (බිත්තරයකට රු.)							
ගෝරා	60.00 - 120.00	90.00	92.86	208.00	-3.08	-56.73	දුඹුරු	41.00	43.00	42.00	40.86	39.50	2.80	6.33
කකුකාලි	100.00 - 140.00	123.64	84.00	353.00	47.19	-64.98	සුදු	39.00	40.00	39.60	38.50	36.49	2.86	8.53
බණ්ඩක්කා	100.00 - 160.00	137.00	127.00	259.00	7.87	-47.10	කරවල							
මමබඩු	60.00 - 100.00	80.91	138.33	513.00	-41.51	-84.23	හාල්මාස්සා	1400.00	1600.00	1487.50	1506.25	939.17	-1.24	58.39
මාළු මිරිස්	120.00 - 200.00	172.50	147.27	702.00	17.13	-75.43	හාල්මාස්සා (ආනයනික)	1150.00	1200.00	1187.50	1281.25	661.54	-7.32	79.51
වටටක්කා	60.00 - 80.00	70.00	81.82	166.00	-14.44	-57.83	කට්ටා (ආනයනික)	1800.00	2200.00	2000.00	1992.86	-	0.36	-
පිපිකුණු	60.00 - 100.00	76.36	80.00	78.00	-4.55	-2.10	කට්ටා (ආනයනික)	2100.00	2200.00	2133.33	2141.67	1748.33	-0.39	22.02
කරවිල	120.00 - 150.00	134.00	155.45	335.00	-13.80	-60.00	තෝරා	2800.00	3000.00	2900.00	2983.33	-	-2.79	-
පතෝල	180.00 - 200.00	192.00	179.00	296.00	7.26	-35.14	තෝරා (ආනයනික)	3000.00	3200.00	3100.00	2808.33	-	10.39	-
මුරුංගා	-	-	-	-	-	-	මෝරා	2550.00	2800.00	2683.33	2691.67	1822.50	-0.31	47.23
වැටකොළ	180.00 - 220.00	200.00	239.23	324.00	-16.40	-38.27	මෝරා (ආනයනික)	2500.00	2600.00	2550.00	2521.43	-	1.13	-
මැ කරල්	80.00 - 150.00	117.00	143.33	259.00	-18.37	-54.83	බලයා	1400.00	1550.00	1466.67	1483.33	1175.83	-1.12	24.73
අළු කෙසෙල්	70.00 - 140.00	107.00	116.36	123.00	-8.05	-13.01	බලයා (ආනයනික)	-	-	-	-	-	-	-
අඹු මිරිස්	180.00 - 250.00	213.00	189.09	560.00	12.64	-61.96	අඹුළුවා	1800.00	2000.00	1866.67	1850.00	-	0.90	-
දෙහි	100.00 - 150.00	129.00	103.64	124.00	24.47	4.03	අඹුළුවා (ආනයනික)	2000.00	2150.00	2083.33	1912.50	1575.00	8.93	32.28
දේශීය ඉල							මඩුවා	1500.00	1700.00	1600.00	1575.00	1281.67	1.59	24.84
බතල	100.00 - 130.00	118.89	123.33	174.00	-3.60	-31.67	මඩුවා (ආනයනික)	-	-	-	-	-	-	-
මඤ්ඤාක්කා	80.00 - 150.00	121.11	130.00	102.00	-6.84	18.74	කෝටුවා	-	-	-	-	-	-	-
කොළ ඵලවළු							කෝටුවා (ආනයනික)	-	-	-	-	-	-	-
මුතුණුවින්න	110.00 - 120.00	115.00	112.00	100.00	2.68	15.00	සාලයා	800.00	850.00	825.00	828.57	801.67	-0.43	2.91
කංකුන්	110.00 - 120.00	115.00	112.00	100.00	2.68	15.00	සාලයා (ආනයනික)	-	-	-	-	-	-	-
ගොටුකොළ	180.00 - 200.00	190.00	250.00	270.00	-24.00	-29.63								

සලකා බලන සතිය : සති අංක 14: 03 - 09 අප්‍රේල් 2026
පසුගිය සතිය : සති අංක 13: 27 මාර්තු - 02 අප්‍රේල් 2026

වගු අංක 15: කොළඹ හා අවට සිල්ලර වෙළඳපලවල මිල ගණන් (කිලෝවකට රුපියල්)

සති අංක 14: 03 - 09 අප්‍රේල් 2026

වර්ගය	පරාසය	මිල ගණන් වල සාමාන්‍ය			මිල වෙනස්වීම		වර්ගය	පරාසය	මිල ගණන් වල සාමාන්‍ය			මිල වෙනස්වීම	
		මෙම සතිය	පසුගිය සතිය	පසුගිය වසර	පසුගිය සතියට	පසුගිය වසරට %			මෙම සතිය	පසුගිය සතිය	පසුගිය වසර	පසුගිය සතියට	පසුගිය වසරට %
සහල්							පොල් (ගෙඩියකට රු.)						
දේශීය							ලොකු	165.00 - 200.00	180.75	185.25	202.50	-4.50	-10.74
සමබා 1	275.00 - 285.00	280.00	279.00	252.74	1.00	10.78	කුඩා	150.00 - 180.00	158.81	160.00	177.92	-1.19	-10.74
සමබා 2	-	-	-	-	-	-							
කිරි සමබා	370.00 - 390.00	380.00	380.00	303.44	0.00	25.23	පළතුරු						
නාඩු 1	230.00 - 240.00	234.09	230.95	239.83	3.14	-2.39	කෙසෙල්						
නාඩු 2	-	-	-	-	-	-	ඇඹුල්	180.00 - 250.00	217.27	216.19	182.00	1.08	19.38
රතු කැකුළු	200.00 - 220.00	216.36	218.10	234.79	-1.73	-7.85	කෝලිකුටුටු	350.00 - 450.00	411.00	390.00	351.54	21.00	16.91
සුදු කැකුළු	210.00 - 230.00	222.95	223.33	230.43	-0.38	-3.25	සීනි	160.00 - 250.00	210.50	203.75	195.83	6.75	7.49
ආනයනික							ආනමාලු	300.00 - 400.00	346.84	393.85	346.09	-47.00	0.22
සමබා	-	-	326.67	241.52	-	-	ඇම්බුන්	300.00 - 400.00	348.50	420.00	361.57	-71.50	-3.61
නාඩු	-	-	-	-	-	-	පැපොල්	250.00 - 400.00	317.27	372.11	198.33	-54.83	59.97
රතු කැකුළු	-	-	-	-	-	-	වැල් දොඩම්	600.00 - 1000.00	808.33	876.92	859.10	-68.59	-5.91
සුදු කැකුළු	-	-	-	-	-	-	අන්තායි	300.00 - 500.00	412.63	424.44	580.53	-11.81	-28.92
වියළි මිරිස්							අන්තායි (මධ්‍යම)	-	-	-	-	-	-
ආනයනික	1100.00 - 1300.00	1190.48	1225.00	826.47	-34.52	44.04	අන්තායි (කුඩා)	-	-	-	-	-	-
ළඹ							අඹ	-	-	-	-	-	-
සිනන්	-	-	-	-	-	-	බෙට්ටි	-	-	-	-	-	-
වේදාලන්	-	-	-	-	-	-	කර්තකොලොම්බන්	500.00 - 800.00	641.18	765.00	849.00	-123.82	-24.48
ආනයනික	350.00 - 500.00	401.67	412.61	425.63	-10.94	-5.63	විලාඩ්	450.00 - 600.00	526.67	-	-	-	-
ලොකු ඒණු							කොහු	-	-	-	-	-	-
ආනයනික	160.00 - 240.00	197.60	213.91	176.76	-16.31	11.79	වෙනත් පළතුරු						
දේශීය	-	-	-	-	-	-	දිවුල්	450.00 - 900.00	650.00	635.71	938.16	14.29	-30.72
අර්බාපල්							දොඩම්	250.00 - 500.00	421.88	353.57	410.00	68.30	2.90
වැලිමඩ	350.00 - 380.00	362.50	356.00	366.67	6.50	-1.14	අලිගැටපේර	600.00 - 1000.00	788.46	902.73	761.83	-114.27	3.50
නුවරමළිය	400.00 - 480.00	432.27	405.91	416.67	26.36	3.75	බෙලි	400.00 - 700.00	550.00	545.00	305.53	5.00	80.02
ආනයනික	180.00 - 240.00	217.60	211.67	220.00	5.93	-1.09	මිදි	2300.00 - 3000.00	2733.33	2690.91	2165.91	-3.33	26.20
ධාන්‍ය							කැමිලි	200.00 - 250.00	227.33	237.00	214.55	-9.67	5.96
මුං ඇට	860.00 - 1100.00	957.83	950.00	898.80	7.83	6.57							
කර්වි (සුදු)	900.00 - 1200.00	1054.21	1040.00	833.64	14.21	26.46	මාළු						
කර්වි (රතු)	900.00 - 1200.00	1040.45	1029.55	849.55	10.91	22.47	සාලයා	800.00 - 900.00	868.57	605.71	501.90	262.86	73.06
රතු පරිප්පු	300.00 - 370.00	348.18	352.86	297.14	-4.68	17.18	හුරුල්ලා	1000.00 - 1500.00	1217.33	1218.18	1150.00	-0.85	5.86
ළඹවළු							බලයා	1100.00 - 1500.00	1281.82	1458.33	1210.71	-176.52	5.87
බටර් බෝංචි	-	-	-	-	-	-	කෙලවල්ලා	1600.00 - 2800.00	2339.17	2293.75	1990.00	45.42	17.55
කොළ බෝංචි	300.00 - 450.00	373.60	436.00	591.61	-62.40	-36.85	තෝරා	2800.00 - 4000.00	3453.85	3436.36	2787.50	17.48	23.90
කැරට්	320.00 - 450.00	390.83	420.00	543.67	-29.17	-28.11	පර්වි	1500.00 - 2800.00	2121.43	1984.62	1811.76	136.81	17.09
ලීක්ස්	240.00 - 400.00	306.25	343.33	285.17	-37.08	7.39	මෝරා	1700.00 - 2000.00	1850.00	1868.75	-	-18.75	
බීට් රූට්	140.00 - 360.00	262.40	264.80	470.36	-2.40	-44.21	ඉස්සා	2400.00 - 3000.00	2721.43	2760.53	2344.12	-39.10	16.10
තෝරෝස්	180.00 - 400.00	278.75	293.33	386.80	-14.58	-27.93	තලපත්	2700.00 - 3200.00	2942.86	2645.45	2463.89	297.40	19.44
රාඳු	140.00 - 340.00	245.83	225.38	265.56	20.45	-7.43	බිත්තර (බිත්තරයකට රු.)						
ගෝවා	180.00 - 360.00	256.67	247.62	378.93	9.05	-32.27	දුඹුරු	44.00 - 45.00	44.64	43.50	40.65	1.14	9.83
කක්කාලි	160.00 - 320.00	230.83	205.38	454.14	25.45	-49.17	සුදු	42.00 - 43.00	42.64	41.46	38.69	1.18	10.22
බණ්ඩක්කා	240.00 - 360.00	300.95	277.50	394.33	23.45	-23.68	කරවිල						
වමබඩු	160.00 - 400.00	277.69	309.23	610.32	-31.54	-54.50	හාල්මැස්සා	1700.00 - 2400.00	1994.74	2004.76	1609.09	-10.03	23.97
මාළු මිරිස්	200.00 - 560.00	378.75	370.53	913.70	8.22	-58.55	හාල්මැස්සා (ආනයනික)	1300.00 - 1400.00	1375.00	1525.00	1042.11	-150.00	31.94
වට්ටක්කා	120.00 - 260.00	205.60	225.45	281.61	-19.85	-26.99	කට්ටාටා	2300.00 - 3200.00	2925.00	2781.25	2322.22	143.75	25.96
පිපිස්සා	120.00 - 240.00	200.00	213.85	217.42	-13.85	-8.01	තෝරා	3200.00 - 4000.00	3475.00	3700.00	-	-225.00	
කරවිල	240.00 - 450.00	333.91	338.18	529.00	-4.27	-36.88	මෝරා	3000.00 - 3400.00	3200.00	2969.23	2473.68	230.77	29.36
පතෝල	260.00 - 400.00	355.45	316.00	423.79	39.45	-16.13	බලයා	1800.00 - 2400.00	2257.14	2135.71	1697.62	121.43	32.96
මුරුංගා	-	-	-	930.83	-	-	අඹුළුවා	2400.00 - 3000.00	2714.29	2453.85	2258.33	260.44	20.19
වැටකොළ	240.00 - 400.00	332.11	336.67	510.34	-4.56	-34.93	මඩුවා	-	-	-	-	-	-
මැ කරල්	180.00 - 360.00	275.91	276.36	418.93	-0.45	-34.14	තෝරුවා	-	-	-	-	-	-
අළු කෙසෙල්	180.00 - 340.00	253.04	255.00	250.74	-1.96	0.92	සාලයා	1000.00 - 1200.00	1073.68	1100.00	1234.21	-26.32	-13.01
අඹු මිරිස්	350.00 - 600.00	518.85	513.04	882.07	5.80	-41.18	මස්						
දෙහි	300.00 - 480.00	377.20	372.08	355.00	5.12	6.25	හරක් මස්	3000.00 - 3000.00	3000.00	3000.00	2728.57	0.00	9.95
දේශීය අලු							කුකුල් මස් (ට්‍රොයිලර්)	1400.00 - 1480.00	1443.00	1416.67	1222.73	26.33	18.01
බතල	230.00 - 320.00	267.06	255.83	310.36	11.23	-13.95	කුකුල් මස් (කට්)	1250.00 - 1350.00	1283.33	1387.50	1109.09	-104.17	15.71
මස්දකුක්කා	180.00 - 240.00	219.05	214.17	215.83	4.88	1.49	එළු මස්	4200.00 - 4500.00	4375.00	4414.29	3581.82	-39.29	22.14
කොළ පළවළු							ලෞරු මස්	2700.00 - 2800.00	2733.33	2900.00	1550.00	-166.67	76.34
මුතු ඡුටුරුන්ත	160.00 - 280.00	230.00	236.25	226.50	-6.25	1.55							
කංකුන්	160.00 - 280.00	230.00	236.25	226.50	-6.25	1.55							
ගොටුකොළ	250.00 - 320.00	290.56	262.50	258.00	28.06	12.62							

සලකා බලන සතිය : සති අංක 14: 03 - 09 අප්‍රේල් 2026
 පසුගිය සතිය : සති අංක 13: 27 මාර්තු - 02 අප්‍රේල් 2026

වගු අංක 16: ගොවිපල මිල ගණන් (කිලෝවකට රුපියල්)

සති අංක 14: 03 - 09 අප්‍රේල් 2026

හෝඟ වර්ග	පරාසය	සාමාන්‍ය මිල	හෝඟ වර්ග	පරාසය	සාමාන්‍ය මිල	හෝඟ වර්ග	පරාසය	සාමාන්‍ය මිල
ඒ			<u>එළවළු (උඩරට)</u>			පතෝල		
කෙටි වී (සුදු)			බෝංචි			දඹුල්ල	72.00 - 95.00	83.60
අනුරාධපුරය	130.00 - 135.00	132.00	දඹුල්ල	145.00 - 167.50	158.00	හම්බන්තොට	-	-
පොළොන්නරුව	125.00 - 125.00	125.00	වැලිමඩ	140.00 - 165.00	155.00	ඇඹිලිපිටිය	140.00 - 150.00	145.00
කලාවැව	130.00 - 135.00	133.00	බදුල්ල	-	-	මාතර	-	-
කුරුණෑගල	135.00 - 140.00	137.67	කැරට්			අනුරාධපුරය	80.00 - 100.00	88.00
දෙහිඅත්තකණ්ඩිය	132.00 - 135.50	134.17	නුවරඑළිය	260.00 - 265.00	263.00	වැටකොළ	-	-
නිකවැරටිය	135.00 - 140.00	138.25	වැලිමඩ	170.00 - 200.00	183.00	දඹුල්ල	145.00 - 162.50	154.38
අම්පාර	-	-	හඟුරන්කෙත	220.00 - 270.00	246.67	හම්බන්තොට	-	-
දිග වී (සුදු)			ලීක්ස්			ඇඹිලිපිටිය	160.00 - 170.00	165.00
අනුරාධපුරය	110.00 - 115.00	112.00	නුවරඑළිය	125.00 - 135.00	131.00	මාතර	-	-
පොළොන්නරුව	95.00 - 97.00	95.80	වැලිමඩ	110.00 - 125.00	118.00	අනුරාධපුරය	120.00 - 140.00	128.00
කලාවැව	110.00 - 115.00	113.00	බීට රූට්			අමු මිරිස්		
කුරුණෑගල	110.00 - 116.00	113.25	නුවරඑළිය	70.00 - 80.00	75.00	දඹුල්ල	190.00 - 230.00	206.00
දෙහිඅත්තකණ්ඩිය	106.00 - 113.00	110.50	දඹුල්ල	90.00 - 95.00	91.67	හම්බන්තොට	-	-
ඇඹිලිපිටිය	-	-	කුරුණෑගල	-	-	ඇඹිලිපිටිය	280.00 - 300.00	290.00
නිකවැරටිය	110.00 - 115.00	113.00	වැලිමඩ	70.00 - 85.00	80.00	පුත්තලම	190.00 - 209.00	199.50
මාතර	-	-	හඟුරන්කෙත	-	-	අනුරාධපුරය	260.00 - 300.00	276.00
හම්බන්තොට	-	-	තෝකෝල්			වට්ටක්කා		
අම්පාර	-	-	නුවරඑළිය	40.00 - 50.00	44.00	දඹුල්ල	45.00 - 55.00	50.00
දිග වී (රතු)			වැලිමඩ	70.00 - 85.00	77.00	හම්බන්තොට	-	-
මාතර	105.00 - 110.00	107.50	හඟුරන්කෙත	90.00 - 100.00	95.00	ඇඹිලිපිටිය	60.00 - 70.00	65.00
හම්බන්තොට	95.00 - 100.00	97.50	රාමු			මාතර	40.00 - 50.00	45.00
ඇඹිලිපිටිය	105.00 - 107.00	106.00	නුවරඑළිය	12.00 - 14.00	12.80	අනුරාධපුරය	50.00 - 60.00	54.00
			වැලිමඩ	15.00 - 25.00	20.60	මොණරාගල	50.00 - 60.00	54.00
කීරි සමබා			හම්බන්තොට	-	-	පිපිඤ්ඤා		
අනුරාධපුරය	165.00 - 170.00	167.00	හඟුරන්කෙත	-	-	අනුරාධපුරය	40.00 - 50.00	44.00
පොළොන්නරුව	150.00 - 150.00	150.00	හෝවා			දඹුල්ල	48.00 - 62.00	55.80
කලාවැව	165.00 - 175.00	171.00	නුවරඑළිය	60.00 - 70.00	65.00	හම්බන්තොට	50.00 - 50.00	50.00
කුරුණෑගල	160.00 - 170.00	165.00	වැලිමඩ	40.00 - 55.00	48.00	මාතර	-	-
දෙහිඅත්තකණ්ඩිය	172.00 - 179.00	176.00	බදුල්ල	-	-	මෑ කරල්		
රතු එණු			හඟුරන්කෙත	80.00 - 90.00	85.00	දඹුල්ල	76.00 - 105.00	91.60
පුත්තලම	171.00 - 190.00	185.25	තක්කාලි			හම්බන්තොට	120.00 - 120.00	120.00
යාපනය	-	-	වැලිමඩ	35.00 - 45.00	39.00	ඇඹිලිපිටිය	130.00 - 150.00	140.00
ලොකු එණු			හම්බන්තොට	50.00 - 50.00	50.00	මාතර	90.00 - 120.00	106.67
දඹුල්ල	-	-	දඹුල්ල	48.00 - 67.00	57.20	අනුරාධපුරය	110.00 - 130.00	118.00
කලාවැව	-	-	හඟුරන්කෙත	60.00 - 80.00	70.00	අළු කෙසෙල්		
අනුරාධපුරය	-	-				හම්බන්තොට	80.00 - 80.00	80.00
අර්තාපල්			<u>එළවළු (පහනරට)</u>			ඇඹිලිපිටිය	70.00 - 80.00	75.00
නුවරඑළිය	230.00 - 240.00	234.00	බණ්ඩක්කා			මාතර	70.00 - 80.00	75.00
බදුල්ල	-	-	අනුරාධපුරය	120.00 - 140.00	128.00	දෙහි		
වැලිමඩ	220.00 - 235.00	228.00	දඹුල්ල	90.00 - 105.00	98.00	හම්බන්තොට	100.00 - 100.00	100.00
			හම්බන්තොට	150.00 - 160.00	155.00	ඇඹිලිපිටිය	130.00 - 140.00	135.00
ධාන්‍ය			ඇඹිලිපිටිය	150.00 - 160.00	155.00	මොණරාගල	110.00 - 120.00	114.00
මුං ඇට			මාතර	90.00 - 120.00	103.33	පලතුරු		
හම්බන්තොට	-	-	වම්බටු			කෙසෙල්		
මොණරාගල	650.00 - 700.00	670.00	අනුරාධපුරය	70.00 - 90.00	78.00	දඹුල්ල	50.00 - 60.00	54.00
ඇඹිලිපිටිය	740.00 - 750.00	745.00	දඹුල්ල	45.00 - 62.00	54.80	ඇඹිලිපිටිය	50.00 - 80.00	65.00
නිකවැරටිය	450.00 - 480.00	467.50	හම්බන්තොට	50.00 - 50.00	50.00	හම්බන්තොට	80.00 - 80.00	80.00
අනුරාධපුරය	650.00 - 700.00	670.00	ඇඹිලිපිටිය	80.00 - 100.00	90.00	කෝලිකුට්ටු		
කවපි			මාතර	70.00 - 80.00	73.33	මොණරාගල	220.00 - 240.00	228.00
හම්බන්තොට	-	-	වැලිමඩ	70.00 - 85.00	76.00	ඇඹිලිපිටිය	240.00 - 280.00	260.00
නිකවැරටිය	450.00 - 500.00	476.67	මාළ මිරිස්			හම්බන්තොට	240.00 - 240.00	240.00
මොණරාගල	-	-	බදුල්ල	-	-	පැපොල්		
ඇඹිලිපිටිය	475.00 - 700.00	586.25	වැලිමඩ	200.00 - 220.00	210.00	මොණරාගල	50.00 - 60.00	54.00
බඩ ඉරිඟු			කරවිල			ඇඹිලිපිටිය	150.00 - 160.00	155.00
අනුරාධපුරය	-	-	අනුරාධපුරය	100.00 - 120.00	108.00	හම්බන්තොට	130.00 - 130.00	130.00
කලාවැව	-	-	දඹුල්ල	90.00 - 110.00	99.00	අන්තාසි		
තල			හම්බන්තොට	-	-	දිවුලපිටිය		
අනුරාධපුරය	-	-	ඇඹිලිපිටිය	200.00 - 220.00	210.00			
කලාවැව	-	-	මාතර	80.00 - 120.00	100.00			
උඳු								
අනුරාධපුරය	-	-						
කලාවැව	-	-						

27

වර්ගය	පැළියගොඩ	මහරගම	කිරුලපන	නුගේගොඩ	නාරාහේන්පිට	දෙමටගොඩ	තොටලග	කඩවත	කිරිඳිගොඩ
සහල්									
දේශීය									
සමබා 1	275.00 - 280.00	285.00 - 285.00	280.00 - 280.00	280.00 - 280.00	275.00 - 280.00	275.00 - 275.00	280.00 - 285.00	275.00 - 275.00	280.00 - 285.00
සමබා 2	-	-	-	-	-	-	-	-	-
කීරි සමබා	370.00 - 380.00	380.00 - 385.00	380.00 - 380.00	385.00 - 385.00	380.00 - 385.00	370.00 - 370.00	370.00 - 370.00	-	370.00 - 380.00
නාඩු 1	230.00 - 240.00	240.00 - 240.00	230.00 - 240.00	230.00 - 240.00	230.00 - 240.00	240.00 - 240.00	230.00 - 240.00	230.00 - 230.00	230.00 - 240.00
නාඩු 2	-	-	-	-	-	-	-	-	-
රතු කැකුළු	210.00 - 220.00	220.00 - 220.00	210.00 - 220.00	220.00 - 220.00	200.00 - 220.00	220.00 - 220.00	220.00 - 220.00	200.00 - 220.00	210.00 - 220.00
සුදු කැකුළු	210.00 - 220.00	230.00 - 230.00	220.00 - 230.00	220.00 - 230.00	220.00 - 230.00	230.00 - 230.00	220.00 - 230.00	210.00 - 220.00	220.00 - 220.00
ආනයනික									
සමබා	-	-	-	-	-	-	-	-	-
නාඩු	-	-	-	-	-	-	-	-	-
රතු කැකුළු	-	-	-	-	-	-	-	-	-
සුදු කැකුළු	-	-	-	-	-	-	-	-	-
වියළි මිරිස්									
ආනයනික	1100.00 - 1200.00	1200.00 - 1200.00	1100.00 - 1200.00	1200.00 - 1300.00	1200.00 - 1300.00	1200.00 - 1200.00	1100.00 - 1100.00	1100.00 - 1200.00	1100.00 - 1300.00
රතු එණු									
සිනන්	-	-	-	-	-	-	-	-	-
වේදාලන්	-	-	-	-	-	-	-	-	-
ආනයනික	350.00 - 400.00	380.00 - 400.00	380.00 - 480.00	480.00 - 500.00	400.00 - 480.00	360.00 - 400.00	360.00 - 400.00	350.00 - 400.00	360.00 - 400.00
ලොකු එණු									
ආනයනික	160.00 - 200.00	200.00 - 220.00	180.00 - 200.00	200.00 - 240.00	200.00 - 240.00	200.00 - 200.00	160.00 - 200.00	160.00 - 180.00	200.00 - 220.00
දේශීය	-	-	-	-	-	-	-	-	-
අර්නාපල්									
වැලිමඩ	350.00 - 360.00	-	-	-	360.00 - 380.00	-	-	-	-
නුවරඑළිය	400.00 - 450.00	440.00 - 440.00	400.00 - 450.00	460.00 - 480.00	400.00 - 480.00	400.00 - 400.00	400.00 - 440.00	450.00 - 460.00	460.00 - 480.00
ආනයනික	180.00 - 200.00	240.00 - 240.00	180.00 - 220.00	220.00 - 240.00	200.00 - 240.00	200.00 - 220.00	200.00 - 240.00	200.00 - 240.00	200.00 - 240.00
ධාන්‍ය									
මුං ඇට	860.00 - 880.00	1000.00 - 1000.00	950.00 - 1000.00	950.00 - 1100.00	950.00 - 1000.00	950.00 - 950.00	880.00 - 900.00	900.00 - 980.00	950.00 - 1000.00
කඩිපි (සුදු)	900.00 - 1000.00	1200.00 - 1200.00	900.00 - 1200.00	950.00 - 1200.00	1100.00 - 1200.00	980.00 - 980.00	1000.00 - 1000.00	1000.00 - 1000.00	1000.00 - 1200.00
කඩිපි (රතු)	900.00 - 1000.00	1200.00 - 1200.00	900.00 - 1100.00	950.00 - 1200.00	1100.00 - 1200.00	980.00 - 980.00	1100.00 - 1100.00	1000.00 - 1100.00	1100.00 - 1200.00
රතු පරිප්පු	340.00 - 360.00	300.00 - 300.00	340.00 - 360.00	360.00 - 370.00	360.00 - 370.00	340.00 - 340.00	300.00 - 320.00	340.00 - 360.00	340.00 - 370.00

28

වර්ගය	පැළියගොඩ		මහරගම		කිරුලපන		නුගේගොඩ		නාරාහේන්පිට		දෙමටගොඩ		තොටලග		කඩවත		කිරිඳිගොඩ	
එළවළු																		
බෝංචි	300.00	- 350.00	420.00	- 450.00	320.00	- 340.00	400.00	- 450.00	420.00	- 450.00	360.00	- 400.00	300.00	- 350.00	400.00	- 450.00	300.00	- 400.00
කැරට	340.00	- 400.00	450.00	- 450.00	400.00	- 400.00	400.00	- 450.00	360.00	- 400.00	400.00	- 400.00	320.00	- 400.00	320.00	- 450.00	320.00	- 450.00
ලීක්ස්	240.00	- 260.00	400.00	- 400.00	280.00	- 320.00	360.00	- 400.00	260.00	- 280.00	320.00	- 320.00	250.00	- 280.00	320.00	- 350.00	320.00	- 320.00
බිටරූට	150.00	- 160.00	320.00	- 360.00	240.00	- 280.00	360.00	- 360.00	280.00	- 280.00	240.00	- 260.00	140.00	- 240.00	240.00	- 320.00	320.00	- 320.00
නෝකෝල්	180.00	- 200.00	360.00	- 400.00	260.00	- 280.00	350.00	- 360.00	280.00	- 300.00	240.00	- 240.00	200.00	- 240.00	360.00	- 400.00	240.00	- 240.00
රාබු	140.00	- 160.00	280.00	- 340.00	320.00	- 340.00	320.00	- 340.00	220.00	- 240.00	-	-	150.00	- 160.00	240.00	- 260.00	240.00	- 240.00
ගෝවා	200.00	- 240.00	320.00	- 360.00	260.00	- 280.00	360.00	- 360.00	280.00	- 280.00	240.00	- 260.00	180.00	- 240.00	200.00	- 240.00	200.00	- 240.00
හක්කාලි	160.00	- 200.00	320.00	- 320.00	200.00	- 220.00	240.00	- 260.00	200.00	- 220.00	200.00	- 240.00	160.00	- 200.00	240.00	- 260.00	320.00	- 320.00
බණ්ඩක්කා	240.00	- 260.00	360.00	- 360.00	320.00	- 340.00	320.00	- 340.00	320.00	- 340.00	280.00	- 320.00	240.00	- 260.00	-	-	240.00	- 320.00
වම්බු	160.00	- 240.00	320.00	- 400.00	260.00	- 280.00	360.00	- 400.00	240.00	- 260.00	280.00	- 320.00	160.00	- 180.00	240.00	- 260.00	400.00	- 400.00
මාළු මිරිස්	200.00	- 220.00	480.00	- 560.00	320.00	- 340.00	560.00	- 560.00	360.00	- 400.00	400.00	- 450.00	200.00	- 300.00	480.00	- 500.00	400.00	- 400.00
වට්ටක්කා	120.00	- 140.00	200.00	- 240.00	260.00	- 260.00	230.00	- 240.00	240.00	- 260.00	240.00	- 240.00	120.00	- 160.00	200.00	- 240.00	200.00	- 240.00
පිපිඤ්ඤා	120.00	- 180.00	240.00	- 240.00	160.00	- 180.00	240.00	- 240.00	240.00	- 240.00	160.00	- 160.00	120.00	- 160.00	200.00	- 240.00	200.00	- 240.00
කරවිල	240.00	- 260.00	400.00	- 450.00	320.00	- 340.00	420.00	- 450.00	400.00	- 450.00	320.00	- 320.00	240.00	- 260.00	360.00	- 400.00	320.00	- 320.00
පතෝල	260.00	- 280.00	320.00	- 400.00	360.00	- 400.00	400.00	- 400.00	360.00	- 400.00	-	-	300.00	- 360.00	400.00	- 400.00	320.00	- 400.00
මුරුංගා	-	-	-	-	-	-	-	-	-	-	-	-	-	-	-	-	-	-
වැටකොළ	240.00	- 280.00	360.00	- 400.00	360.00	- 400.00	400.00	- 400.00	400.00	- 400.00	-	-	260.00	- 350.00	400.00	- 400.00	400.00	- 400.00
මෑ කරල්	240.00	- 260.00	360.00	- 360.00	260.00	- 280.00	320.00	- 360.00	320.00	- 320.00	-	-	180.00	- 200.00	300.00	- 320.00	320.00	- 320.00
අළු කෙසෙල්	200.00	- 220.00	340.00	- 340.00	260.00	- 280.00	340.00	- 340.00	260.00	- 280.00	240.00	- 240.00	180.00	- 240.00	240.00	- 280.00	240.00	- 320.00
අඹු මිරිස්	360.00	- 400.00	500.00	- 600.00	560.00	- 600.00	560.00	- 600.00	500.00	- 550.00	600.00	- 600.00	350.00	- 450.00	500.00	- 600.00	600.00	- 600.00
දෙහි	300.00	- 360.00	300.00	- 450.00	400.00	- 480.00	400.00	- 450.00	300.00	- 350.00	400.00	- 400.00	300.00	- 300.00	400.00	- 450.00	400.00	- 400.00
දේශීය අල																		
බතල	240.00	- 260.00	240.00	- 320.00	260.00	- 280.00	320.00	- 320.00	260.00	- 280.00	-	-	230.00	- 240.00	320.00	- 320.00	320.00	- 320.00
මඤ්ඤොක්කා	220.00	- 240.00	200.00	- 240.00	220.00	- 240.00	220.00	- 240.00	200.00	- 220.00	-	-	180.00	- 200.00	220.00	- 220.00	200.00	- 200.00
ජලා																		
මුතුණුවැන්න	160.00	- 180.00	240.00	- 270.00	240.00	- 240.00	240.00	- 270.00	240.00	- 270.00	210.00	- 240.00	160.00	- 180.00	240.00	- 280.00	240.00	- 240.00
කංකුන්	160.00	- 180.00	240.00	- 270.00	240.00	- 240.00	240.00	- 270.00	240.00	- 270.00	210.00	- 240.00	160.00	- 180.00	280.00	- 280.00	240.00	- 250.00
ගොටුකොළ	250.00	- 260.00	300.00	- 320.00	280.00	- 300.00	320.00	- 320.00	300.00	- 320.00	300.00	- 320.00	250.00	- 280.00	280.00	- 320.00	250.00	- 260.00
පොල් (ගෙඩියකට)																		
ලොකු	165.00	- 170.00	170.00	- 180.00	180.00	- 190.00	190.00	- 200.00	170.00	- 180.00	170.00	- 180.00	180.00	- 190.00	180.00	- 180.00	170.00	- 180.00
කුඩා	150.00	- 155.00	150.00	- 160.00	160.00	- 170.00	170.00	- 180.00	160.00	- 165.00	155.00	- 160.00	160.00	- 170.00	150.00	- 160.00	150.00	- 160.00

වර්ගය	පැළියගොඩ		මහරගම		කිරුලපහ		නුගේගොඩ		නාරාහේන්පිට		දෙමටගොඩ		තොටලග		කඩවත		කිරිඳිගොඩ	
කෙපෙල්																		
ඇඹුල්	180.00	- 200.00	230.00	- 240.00	250.00	- 250.00	240.00	- 240.00	200.00	- 230.00	200.00	- 250.00	180.00	- 220.00	200.00	- 220.00	220.00	- 220.00
කෝලිකුට්ටු	350.00	- 400.00	440.00	- 450.00	450.00	- 450.00	400.00	- 430.00	400.00	- 450.00	400.00	- 450.00	380.00	- 380.00	380.00	- 400.00	380.00	- 380.00
සීනි	160.00	- 200.00	220.00	- 240.00	250.00	- 250.00	230.00	- 240.00	200.00	- 220.00	200.00	- 200.00	160.00	- 160.00	200.00	- 200.00	220.00	- 220.00
ආනමාලු	350.00	- 380.00	360.00	- 360.00	400.00	- 400.00	350.00	- 380.00	350.00	- 400.00	300.00	- 350.00	300.00	- 320.00	300.00	- 320.00	320.00	- 320.00
ඇම්බුන්	350.00	- 380.00	360.00	- 360.00	380.00	- 400.00	350.00	- 380.00	350.00	- 400.00	300.00	- 350.00	300.00	- 320.00	300.00	- 320.00	320.00	- 320.00
අන්නාසි																		
අන්නාසි	480.00	- 500.00	300.00	- 400.00	450.00	- 500.00	400.00	- 400.00	380.00	- 400.00	400.00	- 400.00	400.00	- 400.00	380.00	- 450.00	400.00	- 400.00
මධ්‍යම	-	-	-	-	-	-	-	-	-	-	-	-	-	-	-	-	-	-
කුඩා	-	-	-	-	-	-	-	-	-	-	-	-	-	-	-	-	-	-
අඹ																		
බෙට්ටි	-	-	-	-	-	-	-	-	-	-	-	-	-	-	-	-	-	-
කර්කකොලොම්බන්	600.00	- 700.00	500.00	- 500.00	800.00	- 800.00	600.00	- 800.00	600.00	- 800.00	500.00	- 500.00	500.00	- 600.00	700.00	- 700.00	600.00	- 600.00
විලාඩ්	550.00	- 600.00	450.00	- 450.00	500.00	- 500.00	600.00	- 600.00	450.00	- 600.00	500.00	- 500.00	500.00	- 500.00	500.00	- 550.00	500.00	- 500.00
කොහු	-	-	-	-	-	-	-	-	-	-	-	-	-	-	-	-	-	-
වෙනත් පලතුරු																		
දිවුල්	450.00	- 600.00	600.00	- 700.00	700.00	- 800.00	900.00	- 900.00	700.00	- 700.00	600.00	- 600.00	450.00	- 450.00	550.00	- 600.00	800.00	- 900.00
දොඩම්	300.00	- 400.00	400.00	- 500.00	500.00	- 500.00	450.00	- 500.00	450.00	- 500.00	500.00	- 500.00	250.00	- 250.00	400.00	- 400.00	250.00	- 250.00
අලිගැටපේර	700.00	- 800.00	600.00	- 600.00	-	-	1000.00	- 1000.00	1000.00	- 1000.00	600.00	- 600.00	700.00	- 700.00	700.00	- 800.00	900.00	- 900.00
බෙලි	400.00	- 500.00	400.00	- 400.00	700.00	- 700.00	600.00	- 700.00	500.00	- 600.00	450.00	- 500.00	400.00	- 400.00	400.00	- 500.00	600.00	- 600.00
මිදි	2300.00	- 2400.00	2300.00	- 2300.00	3000.00	- 3000.00	2500.00	- 3000.00	3000.00	- 3000.00	2500.00	- 3000.00	-	-	2400.00	- 2400.00	2600.00	- 2600.00
පැපොල්	280.00	- 350.00	280.00	- 320.00	400.00	- 400.00	340.00	- 380.00	300.00	- 350.00	250.00	- 300.00	250.00	- 280.00	300.00	- 350.00	300.00	- 300.00
වැල් දොඩම්	600.00	- 800.00	800.00	- 800.00	900.00	- 1000.00	1000.00	- 1000.00	700.00	- 800.00	800.00	- 800.00	600.00	- 600.00	1000.00	- 1000.00	800.00	- 800.00
තැඹිලි	220.00	- 250.00	220.00	- 250.00	250.00	- 250.00	230.00	- 250.00	200.00	- 220.00	200.00	- 200.00	200.00	- 220.00	220.00	- 220.00	250.00	- 250.00

30

වර්ගය	පැළියගොඩ	මහරගම	කිරුලපන	නුගේගොඩ	නාරාහේන්පිට	දෙමටගොඩ	තොටලග	කඩවත	කිරිඳිගොඩ
<u>මාළු</u>									
සාලයා	850.00 - 900.00	900.00 - 900.00	800.00 - 900.00	900.00 - 900.00	880.00 - 880.00	880.00 - 880.00	850.00 - 880.00	840.00 - 880.00	850.00 - 850.00
හුරුල්ලා	1000.00 - 1200.00	1400.00 - 1400.00	1500.00 - 1500.00	1400.00 - 1400.00	1260.00 - 1260.00	1280.00 - 1280.00	1100.00 - 1200.00	1200.00 - 1320.00	1200.00 - 1200.00
බලයා	1100.00 - 1200.00	-	1500.00 - 1500.00	1500.00 - 1500.00	1100.00 - 1100.00	1300.00 - 1300.00	1300.00 - 1400.00	1300.00 - 1300.00	-
කෙලවල්ලා	1600.00 - 1700.00	2800.00 - 2800.00	2600.00 - 2800.00	-	2720.00 - 2720.00	-	2200.00 - 2400.00	2400.00 - 2800.00	2400.00 - 2400.00
තෝරා	2800.00 - 3000.00	3400.00 - 3400.00	4000.00 - 4000.00	3600.00 - 3600.00	3800.00 - 3800.00	3500.00 - 3500.00	3300.00 - 3400.00	3600.00 - 3600.00	-
පරව්	1500.00 - 1600.00	2400.00 - 2400.00	2400.00 - 2400.00	2800.00 - 2800.00	2600.00 - 2600.00	2400.00 - 2400.00	2000.00 - 2000.00	2000.00 - 2000.00	2000.00 - 2000.00
මෝරා	1700.00 - 1800.00	-	-	-	2000.00 - 2000.00	-	1800.00 - 2000.00	1800.00 - 1800.00	2000.00 - 2000.00
ඉස්සා	2600.00 - 2800.00	2400.00 - 2400.00	2600.00 - 3000.00	2800.00 - 2800.00	3000.00 - 3000.00	2800.00 - 2800.00	2600.00 - 2700.00	2600.00 - 2800.00	2700.00 - 2700.00
කලපත්	2700.00 - 2900.00	3000.00 - 3000.00	3200.00 - 3200.00	3000.00 - 3000.00	3000.00 - 3000.00	3200.00 - 3200.00	2800.00 - 3000.00	2800.00 - 2800.00	2800.00 - 2800.00
<u>බිත්තර (බි/රු.)</u>									
දුඹුරු	44.00 - 45.00	45.00 - 45.00	45.00 - 45.00	45.00 - 45.00	45.00 - 45.00	44.00 - 45.00	44.00 - 45.00	44.00 - 45.00	44.00 - 44.00
සිඳි	42.00 - 43.00	43.00 - 43.00	43.00 - 43.00	42.00 - 43.00	43.00 - 43.00	42.00 - 43.00	42.00 - 43.00	42.00 - 43.00	43.00 - 43.00
<u>කරවල</u>									
හාල්මැස්සා	1700.00 - 1800.00	1800.00 - 2000.00	1800.00 - 1800.00	2000.00 - 2200.00	1800.00 - 2400.00	1700.00 - 2000.00	2000.00 - 2200.00	2200.00 - 2400.00	2400.00 - 2400.00
කට්ටාවා	-	2800.00 - 3000.00	2800.00 - 2800.00	3200.00 - 3200.00	3200.00 - 3200.00	3200.00 - 3200.00	2300.00 - 2300.00	-	2600.00 - 2800.00
තෝරා	-	-	-	-	4000.00 - 4000.00	-	3200.00 - 3200.00	3200.00 - 3500.00	-
මෝරා	-	-	3200.00 - 3200.00	3200.00 - 3200.00	3200.00 - 3200.00	-	3000.00 - 3200.00	3200.00 - 3200.00	3200.00 - 3400.00
බලයා	1800.00 - 1800.00	2400.00 - 2400.00	2400.00 - 2400.00	2400.00 - 2400.00	-	-	2400.00 - 2400.00	2400.00 - 2400.00	2200.00 - 2400.00
අගුළුවා	-	2800.00 - 3000.00	2600.00 - 2600.00	2800.00 - 3000.00	2800.00 - 2800.00	2800.00 - 2800.00	2400.00 - 2400.00	2400.00 - 2400.00	2400.00 - 2800.00
සාලයා	1000.00 - 1200.00	1000.00 - 1100.00	1000.00 - 1100.00	1100.00 - 1200.00	1000.00 - 1100.00	1000.00 - 1000.00	1000.00 - 1200.00	1000.00 - 1200.00	1000.00 - 1200.00
<u>මස්</u>									
හරක් මස්	-	3000.00 - 3000.00	3000.00 - 3000.00	3000.00 - 3000.00	3000.00 - 3000.00	-	3000.00 - 3000.00	3000.00 - 3000.00	3000.00 - 3000.00
කුකුල් මස් (මොයිලර්)	1450.00 - 1450.00	1450.00 - 1450.00	1450.00 - 1450.00	1450.00 - 1450.00	1400.00 - 1400.00	1400.00 - 1450.00	1480.00 - 1480.00	1450.00 - 1450.00	1450.00 - 1450.00
කුකුල් මස් (කට්ටි)	-	-	-	1350.00 - 1350.00	1250.00 - 1250.00	1250.00 - 1250.00	-	-	-
එළ මස්	-	4500.00 - 4500.00	4400.00 - 4400.00	4500.00 - 4500.00	4400.00 - 4400.00	4200.00 - 4200.00	4400.00 - 4400.00	4400.00 - 4400.00	4200.00 - 4200.00
උරු මස්	-	-	2800.00 - 2800.00	-	-	-	2700.00 - 2700.00	-	2700.00 - 2700.00

ඇමුණුම 05 : තෝරාගත් ආහාර ද්‍රව්‍යවල ආහාර සංයුතිය

ආහාර ද්‍රව්‍ය	Energy (kcal/100g)	Protein (g/100g)	Total fat (g/100g)	Retinol Eq (μ g/100g)	Vit B2 (mg/100g)	Vit B6 (mg/100g)	Folate (μg/100g)	Vit C (mg/100g)	Calcium (mg/100g)	Magnesium (mg/100g)	Iron (mg/100g)	Zinc (mg/100g)
සහල්												
සහල් - (සුදු කැකුළු - සාමාන්‍ය)	361	9.88	1.52	-	0.03	0.09	10.67	-	6.94	26.29	1.22	1.5
සහල් - (සුදු කැකුළු සම්බා)	355	8.81	1.53	-	0.03	0.09	8.11	-	9.82	30.48	0.92	1.7
සහල් - (රතු කැකුළු - සාමාන්‍ය)	366	8.64	2.12	-	0.05	0.1	8.39	-	4.73	31.7	0.88	1.84
සහල් - සම්බා	369	6.86	2.45	-	0.05	0.13	12.79	-	8.71	37.26	1.18	1.49
සහල් - නාඩු සුදු	366	7.76	1.48	-	0.03	0.12	9.35	-	4.57	20.1	0.64	1.61
වියළි මිරිස්												
ලුනු	233	12.68	6.41	437	0.84	0.42	46.83	NA	107	231	5.39	1.65
ලොකු ලුනු												
ලොකු ලුනු	48	1.67	0.24	0.16	0.01	0.1	32.99	7.58	14.82	16.94	0.45	0.25
රතු එළු	55	2.13	0.15	0.18	0.02	0.13	30.15	14.26	20.37	19.32	0.31	0.28
අර්තාපල්												
අර්තාපල්	71	1.67	0.25		0.01	0.09	14.31	20.5	9.83	23.84	0.46	0.29
මාග බෝග												
මුං ඇට	290	21.97	0.93	19.5	0.28	0.33	135	NA	98.96	146	4.15	2.86
සුදු කවිපි	320	21.25	1.14	1.36	0.09	0.26	249	NA	84.1	213	5.04	3.57
රතු කවිපි	320	20.24	1.08	0.96	0.11	0.27	273	NA	81.83	194	4.95	3.4
රතු පරිප්පු	319	23.09	0.77	1.06	1.6	0.22	55	NA	41.27	66.63	7.45	3.34
එළවළු												
බෝංචි	46	3.95	0.15	6.64	0.1	0.3	45.2	7.02	35.68	45.56	0.7	0.59
කැරට්	30	0.85	0.45	1240	0.03	0.1	24.71	5.93	27.65	11.7	0.59	0.25
ලීක්ස්	30	1.74	0.49	18.56	0.02	0.19	42.63	4.65	29.28	11.77	1.49	0.43
බීටරුට්	31	2.12	0.15	1.52	0.01	0.09	108	4.51	20.29	34.88	0.77	0.29
නොල්කොල්	16	1.69	0.34		0.05	0.19	12.7	77.64	40.09	19.35	0.23	0.18
රාබු	29	0.75	0.11		0.02	0.09	18.09	12.13	35.64	13.56	0.38	0.16
ගෝවා	21	1.35	0.14	3.35	0.05	0.14	52.66	29.62	56.85	18.47	0.33	0.16

තක්කාලි	20	0.88	0.56	165	0.03	0.09	20.16	25.58	9.69	14.93	0.31	0.12
බණ්ඩක්කා	26	2.06	0.19	12.41	0.08	0.28	70.62	24.48	92.26	55.23	0.96	0.44
බටු (පැන්ඩෝරා ඉරි සහිත)	29	1.49	0.31	23	0.12	0.09	30.99	1.49	18.95	18	0.32	0.19
බටු (චීන වම්බටු)	24	1.28	0.33	16.83	0.12	0.11	32.94	3.37	14.4	21.18	0.28	0.16
මාළු මිරිස්	23	1.22	0.34	38.96	0.03	0.29	28.65	49.63	12.65	11.21	0.21	0.31
වට්ටක්කා	31	0.86	0.3	30.41	0.02	0.09	17.72	8.73	18.75	9.93	0.49	0.25
පිපිඤ්ඤ	19	0.98	0.24	0.58	0.01	0.08	19.66	4.08	22.1	18.22	0.67	0.21
කරවිල	19	1.47	0.23	55.08	0.05	0.06	53.1	46.89	25.19	35.81	1.75	0.26
පතෝල (තද කොළ)	11	0.82	0.25	10.41	0.03	0.12	18.09	3.54	26.83	25.84	0.41	0.11
පතෝල (සුදුමැලි කොළ)	11	0.89	0.25	5.14	0.03	0.07	16.52	2.85	27.11	21.77	0.47	0.2
මුරුංගා	30	2.48	0.12	3.13	0.06	0.12	60.48	92.33	22.27	28.51	0.5	0.26
වැටකොළ	12	0.86	0.15	59.33	0.01	0.07	25.48	6.41	14.67	14.01	4.42	0.45
මෑ කරල්	24	3.36	0.3	-	0.06	0.11	99.98	8.93	44.22	33.17	1.01	0.08
අළු කෙසෙල්	76	2.84	0.56	0.06	0.02	0.07	6.82	4.49	5.19	22.55	0.39	0.21
අමු මිරිස්	39	2.28	0.76	38.16	0.08	0.25	21.29	98.61	20.25	36.91	1.25	0.29
දෙහි	26	0.66	0.26	0.36	0.01	0.05	12.1	38.05	26	15.25	0.12	0.05
කැකිරි	17	1.01	0.25	0.76	0.01	0.07	17.34	8.07	25.72	26.2	0.63	0.22
අළු කෙසෙල්	18	0.8	0.15		0.01	0.15	14.17	9.14	19.27	23.62	0.48	0.13
වච්ච - වච්ච	19	0.58	0.12	0.3	0.04	0.07	63.81	23.76	20.55	13.02	0.49	0.12
තලන බටු (Little prince)	21	1.28	0.39	24.33	0.12	0.09	38.63	2.4	12.38	19.62	0.31	0.22
තලන බටු (Thai eggplant)	21	1.45	0.26	18.33	0.11	0.09	31.18	2.71	17.24	37.22	0.37	0.24
නිබ්බටු	61	1.66	1.96	15.89	0.03	1.02	72.39	10.8	105	57.46	1.06	0.59
කොහිල අල	27	0.64	0.16	1.72	0.01	0.14	4.64	1.67	52.33	33.95	0.61	1.62
කෙහෙල් මුව	19	1.36	0.63	4.27	0.02	0.12	40.51	8.16	35.09	31.43	0.38	0.39
අඹරැල්ල	37	0.73	0.44	3.36	0.01	0.1	44.49	35.51	20.7	9.28	0.7	0.12
අඹ	50	0.75	0.09	14.5	0.02	0.14	34.89	91.63	28.56	17.74	0.5	0.09
හතු	27	2.54	0.42	-	0.15	0.13	7.81	11.56	0.9	14.42	1.32	0.79
දඹල	21	1.84	0.2	38.74	0.08	0.4	33.69	19.82	68.24	31.38	1.2	0.44
පොල් ගෙඩි	390	3.67	39.92	-	0.05	0.11	14.86	-				

මූල බෝග

බතල	108	1.27	0.33	NA	0.04	0.09	14.44	22.2	28.93	21.05	0.51	0.14
මඤ්ඤොක්කා	78	0.92	0.19	NA	0.07	0.2	0.1	1.95	25.31	19.08	19.78	23.73
නෙළුම් අල/නෙළුම් මූල	79	1.94	0.93	NA	0.05	0.19	26.49	26.63	37.71	26.58	3.34	0.35
කිරිඅල	87	3.96	0.15	1.19	0.03	0.16	20.17	2.71	30.79	41.52	0.6	0.42
ඉත්තල	103	3.2	0.3	33.14	0.01	0.22	22.19	13.03	40.99	28.98	1.31	0.29

පලා වර්ග

මුතුණුවන්ත	28	3.15	0.55	92.25	0.09	0.27	96.14	3.24	135	45.38	1.7	1.03
ගොටුකොළ	15	0.64	0.47	226	0.07	0.23	70.11	6.74	96.31	41.42	1.25	0.66
කන්කන්	15	0.47	0.37	1614	0.08	0.4	33.69	19.82	49.21	18.35	1.32	0.44
කතුරුමුරුගා	70	8.01	1.35	2097	0.33	0.22	120	121	901	96.64	4.36	0.53
නිවිනි	22	2.2	0.47	959	0.06	0.11	74.05	10.26	163	61.37	1.49	0.67
තම්පලා	32	3.55	0.72	1474	0.21	0.22	74.27	82	258	209	3.5	1.4
සාරණ	20	2.42	0.21	1149	0.03	0.13	58.54	9.89	59.57	42.93	0.13	0.75
කොහිල දළ	33	4.1	0.83	300	0.02	0.17	56.76	5.56	19.5	20.32	0.25	0.3
ලූනු කොළ	27	2.01	0.26	NA	0.04	0.18	56.8	23.38	35.21	74.95	3.15	0.77
ගෝවා කොළ	30	3.63	0.27	8.66	0.05	0.24	63.46	40.76	170	18.47	2.67	0.35
සලාද කොළ	19	1.05	0.24	NA	0.1	0.06	37.48	11.64	58.23	36.89	2.07	0.27
මල්ගෝවා	23	2.09	0.48	0.14	0.06	0.11	46.67	50.17	22.44	18.52	0.76	0.27
කොස් මදුළු	25	2.14	0.34	NA	0.03	0.04	30.7	24.77	37.32	26.08	0.3	0.17
කොස් ඇට	77	5.66	0.44	NA	0.02	0.08	58.91	15.24	40.87	50.14	0.52	0.42

මස්

කුකුල් මස්	176	23.14	9.24	6.88	0.07	0.49	10.09	-	15.06	20.18	0.75	0.64
හරක් මස්	160	23.3	7.45	2.15	0.08	0.32	1.93	-	4.8	28.54	2.41	3.31
එළු මස්	138	20.37	6.23	2.7	0.13	0.28	1.73	-	7.58	19.5	1.62	5.05
ඌරුමස්	161	18.83	9.5	1.9	0.09	0.28	8.15	-	6.58	8.9	0.79	0.8

මාළු

බලයා	96	21.28	1.12	21.01	0.15	0.12	7.89		6.45	26.02	0.68	0.46
තෝරා	136	22.28	5.18	81.9	0.07	0.16	15.45		9.85	36.73	0.41	0.74

මෝරා	95	21.6	0.83	1.11	0.04	0.11	8.57	8.44	32.58	0.41	0.74
පරව්	87	20.02	0.7	1.49	0.02	0.16	6.77	8.17	31.68	0.67	0.41
තලපත්	91	16.04	2.88	12.03	0.1	0.13	78.22	7.64	24.89	0.71	0.67
කෙලවල්ලා	109	21.47	2.55	15.95	0.17	0.73	77.39	13.35	33.82	0.68	0.64
හැඳුල්ලා	87	19.88	0.78	12.18	0.04	0.06	11.7	36.6	53	0.54	0.65
හුරුල්ලා	88	17.08	2.18	10.02	0.14	1.66	61.66	103	35.45	1.24	1.05
කාරල්ලා / කටුවල්ලා	97	21.8	1.06	1.25	0.02	0.1	14.38	37.06	39.05	0.24	0.42
කුම්බලා / ඇන්පිලා	101	21.51	1.53	16.34	0.1	0.1	7.13	31.27	37.46	1.46	0.67
සාලයා / සුඩියා	100	19.5	2.39	15.41	0.18	1.39	60.87	435	42.83	1.4	2.3
තෙප්පිලි / තිලාපියා/ කෝරලි	83	18.48	1.08	17.14	0.18	0.18	8.29	99.39	24.96	2.84	0.88
ඉස්සා	65	14.85	0.56	1.24	0.03	0.1	15.37	37.81	30.5	0.73	1.1
කකුළුවන්	45	10	0.55	8.33	0.14	0.18	13.83	37.81	45.93	0.73	1.1
දැල්ලා	76	16.82	0.93	1.93	0.02	0.04	6.22	8.73	35.46	0.62	1.3
ලින්නා	112	20.3	3.37	15.78	0.23	0.68	59.78				
කොප්පරා	97	22.89	0.56	21.51	0.04	0.12	8.08	7.2	30.08	1.2	0.58
රේ (මඩුවා)	97	23.98	0.68	7.55	0.02	0.21	25.59	9.16	24.61	0.74	0.44

කරවල වර්ග

වියළි හාල්මැස්සන්	259	51.16	5.92	12.83	0.25	0.62	438	1178	162	3.06	4.2
වියළි කිරමින්	311	49.6	12.42	12.92	0.13	2.41	144	555	166	2.58	3.19
වියළි තලපත්	289	54.68	8.04	9.38	0.04	0.43	97.8	62.75	110	1.96	1.45
වියළි කට්ට	275	50.04	8.31	2.48	0.03	0.35	80.4	86.55	92.17	1.47	1.16
වියළි බලයා	282	63.79	3.37	14.32	0.12	1.98	213	83.48	83.45	3.6	1.44
වියළි මෝරා / කීලන්	267	55.03	5.25	10.31	0.04	0.32	187	42.24	92.94	1.48	0.66

බිත්තර

කිකිලි බිත්තර (Country)	170	13.14	13	208	0.08	0.18	54.6	50.14	11.04	1.64	1.12
කිකිලි බිත්තර (Table)	135	13.55	9.03	200	0.19	0.19	49.46	63.3	12	2.39	1.73
වටුවන් බිත්තර	153	12.39	11.46	153	0.11	0.17	54.86	60.67	11.21	2.55	1.51

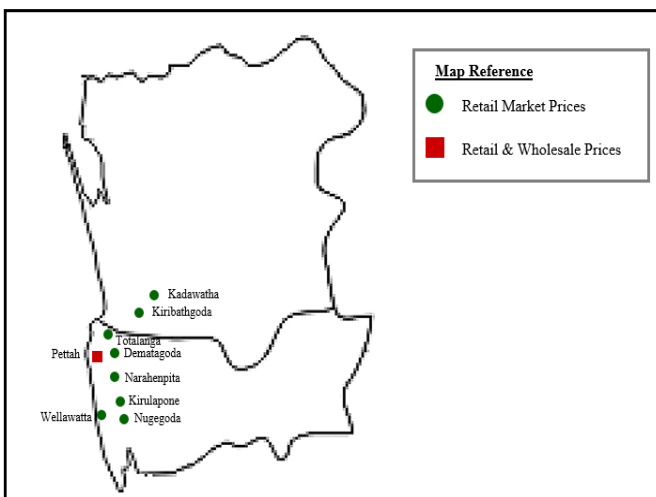
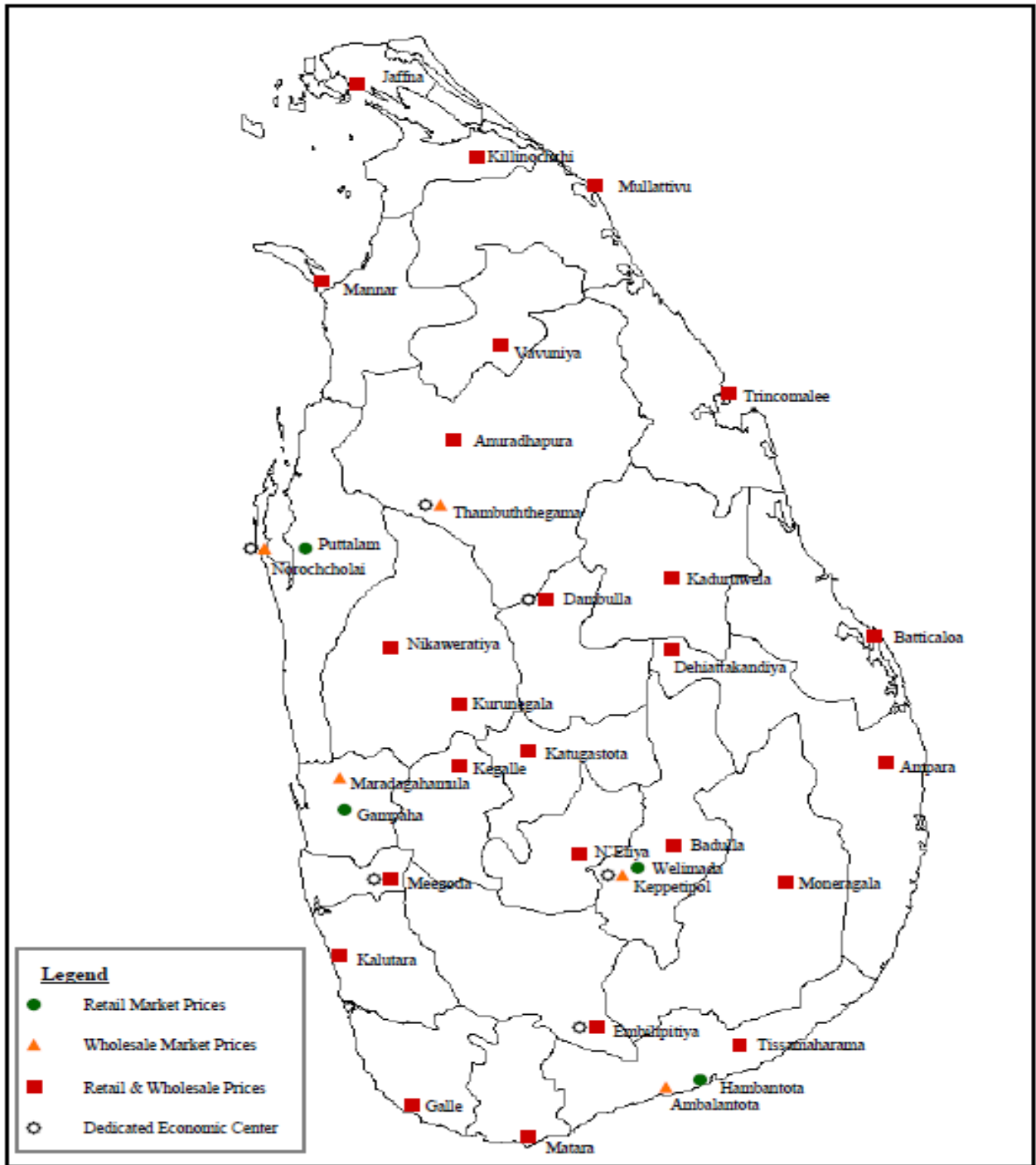
පලතුරු

කෙසෙල් ඇඹුල්	109	1.11	1.09	9.68	0.05	0.64	32.98	13.61	9.39	25.67	0.51	0.23
ආනමාලු	102	1.04	0.72	16.4	0.04	0.65	21.07	3.66	8.06	27.02	0.51	0.23

කෝලි කුට්ටු	107	1.38	0.34	8.8	0.03	0.47	18.12	7.71	8.56	38	0.32	0.14
අන්තාසි	37	0.41	0.17	5.76	0.04	0.12	17.86	39.36	10.37	10.71	0.3	0.09
පැපොල්	26	0.42	0.16	171	0.11	0.04	54.85	48.62	16.77	8.9	0.23	0.08
අඹ (කර්තකොලොම්බන්)	79	0.8	0.92	259	0.01	0.1	35.52	17.74	3.12	6.72	0.1	0.08
අඹ (විලාඩ්)	44	0.76	0.58	146	0.05	0.26	67.6	29.97	16.93	14.79	0.65	0.19
ඇපල්	62	0.29	0.64	0.36	0.02	0.08	3.43	2.9	3.12	6.72	0.1	0.08
අලිගැටපේර	144	2.95	13.86	2	0.08	0.18	67.17	9.36	28.48	48.14	0.81	0.75
දිවුල්	78	3.09	3.62	0.46	0.01	0.14	6.07	13.58	59.15	25.16	0.45	0.32
දොඩම්	46	1.07	0.37	23.44	0.01	0.28	14.46	20.19	31.18	20.36	0.81	0.35
පේර	39	1.53	0.38	19.67	0.01	0.11	25.24	30.88	6.59	12.02	0.53	0.33
මදි	49	0.95	10.69	3.22	0.04	0.1	7.07	20.51	7.27	6.86	0.28	0.07
කොමඩු	19	0.65	0.16	130	0.02	0.11	6	8.24	4.05	9.76	0.15	0.1

Source: Sri Lanka Food Composition Tables, Ministry of Health - 2021.

මිල තොරතුරු රැස්කරනු ලබන ප්‍රදේශ





HARTI



කෘෂිකර්ම අමාත්‍යාංශය

ආහාර පද්ධති අංශය හා දත්ත කළමනාකරණ අංශය
හෙක්ටර් කොබ්බෑකඩුව ගොවිකටයුතු පර්යේෂණ හා පුහුණු කිරීමේ ආයතනය

නො.114, විජේරාම මාවත

කොළඹ 07

දු.ක.: 011-2696981 ෆැක්ස්: 011-2682283

ඊ-මේල්: mfpaharti@yahoo.com

වෙබ්: www.harti.gov.lk

www.moh.gov.lk

දෛනික චිල්ව්වි තොග මිල, ජංගම දුරකථනයෙන්

හෙක්ටර් කොබ්බෑකඩුව ගොවි කටයුතු පර්යේෂණ හා පුහුණුකිරීමේ ආයතනය අනුමැතියෙන්

මොබිටෙල් ජංගම මිල දර්ශනය

ජාතික ජංගම දුරකථන ජාලයෙන්

6666 අමතන්න.

මොබිටෙල් අද මිල - අග උස

මොබිටෙල් ජංගම දුරකථන ජාලයෙන් චිල්ව්වි තොග මිල දැරෙන්න.

විකාශිතයාට රු.2/-

මොබිටෙල් සේවා මිල ගාලු මාර්ග සංරක්ෂණයට යොමු වේ.